



ASODUR®-EV200

Vysokopevnostná zálievková a vyrovnávacía malta

Malta na báze reaktívnej živice použiteľná v obzvlášť náročnom prostredí ako univerzálne riešenie problémov.

Isté riešenie.



Vysoký výkon par excellence!

Ľahko spracovateľná, všestranná, vysoko pevnostná a odolná – aj pri extrémnej záťaži.

Podlievanie strojných zariadení, vytváranie stabilných základov, upevňovanie žľabov z nehrdzavejúcej ocele, inštalácia kapilárnych zábran pri výstavbe bazénov a realizácia liatych vyrovnávacích vrstiev v komerčných a súkromných priestoroch v krátkom čase. S univerzálnou zálievkovou a vyrovnávacou maltou **ASODUR-EV200** je možné splniť všetky tieto bežné úlohy rýchlo a jednoducho, trvácne a spoľahlivo.

Vlastnosti

- trojzložková epoxidová živica
- tmavosivé sfarbenie
- bez rozpúšťadiel
- minimálne zmršťovanie
- hrúbka vrstvy 10-200 mm v jednom pracovnom kroku
- vodotesná do 5 barov (pri hrúbke vrstvy od 20 mm)

Výhody

- je možné ju použiť na zalievanie a povrchovú aplikáciu
- príľne k matnému vlhkému a suchému povrchu bez základného náteru
- rýchly nábeh pevností
- veľmi vysoká pevnosť v tlaku a ťahu pri ohybe
- spĺňa normy DIN EN1504-6 „Kotvenie výstužných oceľových prútov“ a DIN EN13813 „Poterové materiály a podlahové potery“
- pretierateľná nátermi a tmelmi ASODUR bez základného náteru
- veľmi vhodná ako podklad pod obklady z dlaždíc a prírodného kameňa

Technické údaje

Čas spracovateľnosti:*	cca. 100 minút
Pochôdzna a prepracovateľná:*	cca. po 12 hodinách
Pevnosť v tlaku po 7 dňoch	cca. 109 N/mm ²
Pevnosť v ťahu pri ohybe po 7 dňoch	cca. 40 N/mm ²
Dodávané balenia	6,7 kg (A+B), 23,3 kg (C)
Spotreba	cca. 1,9 kg/m ² /mm hrúbky vrstvy



* Uvedené platí pri teplote +23 °C a rel. vlhkosti vzduchu 50%.



Výrobok **ASODUR-EV200** nájdete tu.

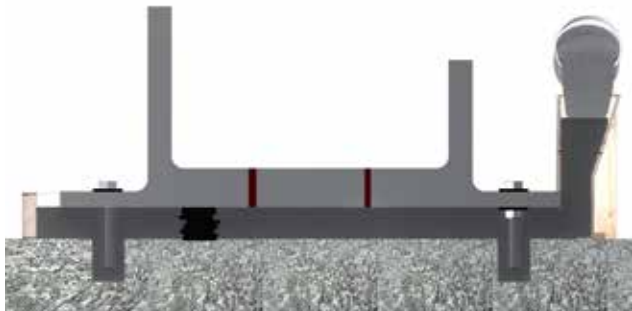


Tu nájdete výrobky na bezpečné vyrovnanie podkladu.

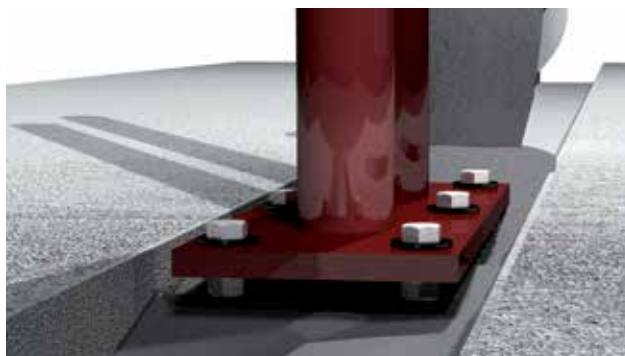
			
SCHOMBURG GmbH & Co. KG Aquafinstraße 2-8 D-32760 Detmold 17 2 06436		SCHOMBURG GmbH & Co. KG Aquafinstraße 2-8 D-32760 Detmold 19 2 06436	
DIN EN 1504-6:2006-11 ASODUR-EV200 Poter zo syntetickej živice na použitie v interiéroch		EN 13813 ASODUR-EV200 Poter zo syntetickej živice na použitie v interiéroch	
Odolnosť proti vytiahnutiu	≤ 0,6 mm	Reakcia na oheň Trieda	Klasse E
Obsah chloridových iónov	≤ 0,05 %	Uvoľňovanie korozívnych látok	SR
Teplota sklovitého prechodu	≥ 45 °C	Pevnosť v tlaku	C80
Dotvarovanie pri ťahu	≤ 0,6 mm	Pevnosť v ťahu	F30
Reakcia na oheň	E	Odolnosť proti opotrebovaniu	AR0,5
Nebezpečné látky	NPD	Prídržnosť	B2,0
		Odolnosť proti rázu	IR16

NPD = „No Performance Determined“

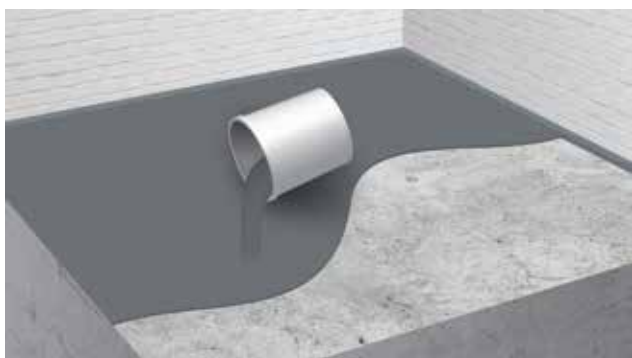
Široké spektrum využitia a vysoká bezpečnosť



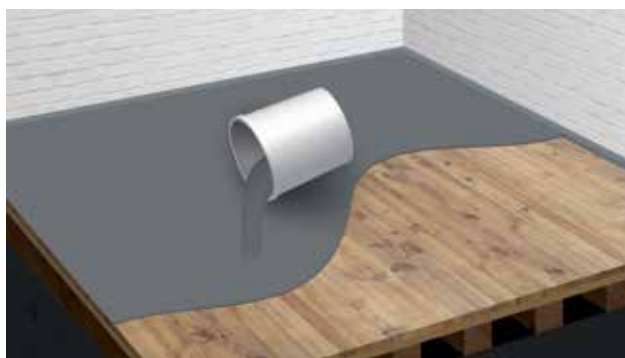
Podlievanie strojových prvkov



Vypĺňanie dutín pod oceľovými nosníkmi



Realizácia vrstvy na rozloženie zaťaženia na betónových podlahách



Realizácia vrstvy na rozloženie zaťaženia na drevených podlahách



Príklad z praxe

Aplikácia liatej vyrovnávacej vrstvy na betón



Príklad z praxe

Podlievanie betónových prvkov

Skupina podnikov SCHOMBURG
vyvíja, vyrába a predáva systémové stavebné
materiály pre oblasti:

- stavebné hydroizolácie, rekonštrukcie
a obnova stavieb
- systémy pre pokladanie obkladových prvkov
- keramiku, sklenenú mozaiku, prírodný kameň
a pod.
- sortiment pre podlahárov - riešenia
k pokladaniu textilných či plastových krytín,
parkiet a pod.
- ochrana spodných vôd, priemyselné podlahy
- technológie pre lepší betón

Na národnej a medzinárodnej úrovni sa firma
SCHOMBURG už viac ako 80 rokov vyznačuje
vývojovými schopnosťami uznávanými na trhu.
Naši partneri na celom svete vysoko hodnotia
systémové stavebné materiály z našej výroby.

Odborníci si cenia kvalitu a hospodárnosť
systémových stavebných materiálov, servisných
výkonov a tým základnú kompetenciu
podnikateľskej skupiny.

Aby bolo možné vyhovieť vysokým požiadav-
kám neustále sa vyvíjajúceho trhu, investujeme
kontinuálne do výskumu a vývoja nových a už
existujúcich produktov. To zaručuje neustále
vysokú kvalitu produktov pre spokojnosť našich
zákazníkov.

SCHOMBURG Slovensko, s. r. o.
Rybničná 38/F
831 06 Bratislava
tel.: 02 / 206 206 56
e-mail: schomburg@schomburg.sk
www.schomburg.sk

