

Vo všetkých priestoroch aquaparku – v „dinolande“ a tiež vo vonkajšej časti boli použité výrobky spoločnosti SCHOMBURG.



INFORMÁCIE O OBJEKTE:

Objekt Aquapark Festland, Hamburg, Nemecko
Investor Bäderland Hamburg GmbH
Architekt de witt janißen partner, architects and engineers,
 Bad Zwischenahn
Pokládka obkladových prvkov Fliesen Lepping, Vreden
Celková plocha 8 000m²

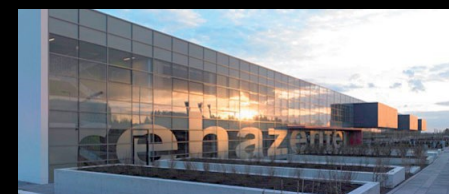
REFERENCIE – VYBRANÉ OBJEKTY



Dizajnový dom vo Švajčiarsku



Rhein-Neckar-Arena, Sinsheim



Rehabilitačné centrum, Luxemburg

Dizajnový dom vo Švajčiarsku Obytná časť | Výškový dom | Administratívna budova Rhein - Neckar - Arena, Sinsheim Futbalový štadión
 Rehabilitačné centrum, Luxemburg Bazén | Krytý bazén | Kúpalisko | Plavecký bazén Zoo, Landau Vodné nádrže Farský kostol, Winkelstedt
 Kostol | Mešta Sanácia prístavu Iljičivsk, Ukrajina LTU Arena Düsseldorf Futbalový štadión Sachsenklinik, Lipsko - Bennowitz Nemocnica |
 Klinika | Liečebné sanatórium Párhviezdčkový hotel Sv. Truskavec, Ukrajina Bazén | Kryté kúpele | Kúpalisko | Plavecký bazén

SCHOMBURG



SCHOMBURG Slovensko, s.r.o.
 Rybníčná 38/F
 SK-831 06 Bratislava
 Telefón: +421 32 400 502
 Fax: +421 32 400 501
 E-mail: schomburg@schomburg.sk
 Internetová stránka: www.schomburg.sk



SCHOMBURG
 report 02

Aquapark Festland
 Hamburg, Nemecko

Najväčší zábavný aquapark v Nemecku je nevíšedným dobrodružstvom najmä pre deti.

Vodný raj s dinosaurami

Zábavný a zážitkový aquapark „Festland“ (pevnina), ktorý bol otvorený vo februári 2009 v Hamburgu v štvrti Altona, ponúka cca 900 m² plochy na vodné dobrodružstvá a „návraty“ do praveku. Festland je naozajstným vodným rajom pre veľkých aj malých objaviteľov.

Nielen deti boli smutné, keď sa v roku 2005 navždy zatvorili brány obľúbených Bismarckových kúpeľov nachádzajúcich sa neďaleko stanice v časti Hamburgu zvanej Altona. O štyri roky neskôr mohli prví návštevníci vkročiť do novootvoreného aquaparku „Festland“, ktorý je trikrát väčší ako pôvodné kúpele a užívať si tak najväčšiu vodnú atrakciu v Nemecku s celkovou úžitkovou plochou 12 600 m². Festland je tematicky zameraný na pravek, a preto si ho najviac obľubujú malí návštevníci. V minibazéne, zážitkovom bazéne a v „dinolande“ môžu deti zábavnou formou poznávať praveké jaštery, plazy a dinosaury a vidieť v životnej veľkosti ich modely chrliace vodu. Šesťmetrový tyranosaurus rex – najimpozantnejší zo všetkých pravekých zvierat, sa týči takmer až ku stropu haly.

Aquapark v štýle praveku

Vodopády, sopka, ktorá každých 15 minút „vybuchuje“, „pôvodné“ rastliny a horniny pomáhajú dotvárať ilúziu prostredia, v ktorom praveké zvieratá žili, rovnako ako opakujúce sa motívy na tému „pravek a evolúcia“. Na umelo vytvorených skalách možno objavovať odlačky obrovského pravekého papradia a stopy dávno vyhynutých dinosaurov.

Deti po stopách praveku

Na deti, ktoré sa tu vydávajú na svoje „výpravy do praveku“, tu číhajú aj rôzne „nebezpečenstvá“ – gejziry tryskajúce vnútri v kráteri sopky, z ktorej sa valia oblaky pary, alebo cesta úzkou chodbičkou do malej jaskyne. Na hornom poschodí je pre tých najodvážnejších prichystaná výnimočná atrakcia – 20 metrov dlhá šmykačka. Aj pri druhej, tretej alebo ďalšej návšteve aquaparku je tu stále čo objavovať. Záluba projektantov v maličkostiach zaručuje neutíchajúci záujem o Festland. Nič tu nepôsobí „prehnané“, návštevník vníma celkový priestor veľmi pozitívne, a tak pobyt v tomto „pravekom“ svete nie je v dnešnej rozlietanej dobe len sviatkom pre telo, ale tiež pastvou pre oči. Napriek tomu, že Festland je určený v prvom rade deťom, na svoje si prídu aj dospelí návštevníci. Okrem „pravekého“ vodného sveta tu majú k dispozícii tri 25 m dlhé plavecké bazény, z ktorých jeden je vonkajší.

Priestory pre deti a dospelých sú vo Festlande od seba dôsledne oddelené. Veľkým lákadlom pre návštevníkov sú štyri sauny. Na hornom poschodí sa nachádzajú masážne salóny a wellness časť, bazén menších rozmerov na vonkajšej terase a takisto reštauračné zariadenie aquaparku, ktoré denne

prípravuje množstvo dobrôt pre malých objaviteľov „praveku“. Tým však expedícia do vodného raja s dinosaurami, podľa názoru jeho najmladších návštevníkov, zďaleka nekončí.

Frank Pansengrau, Hamburg

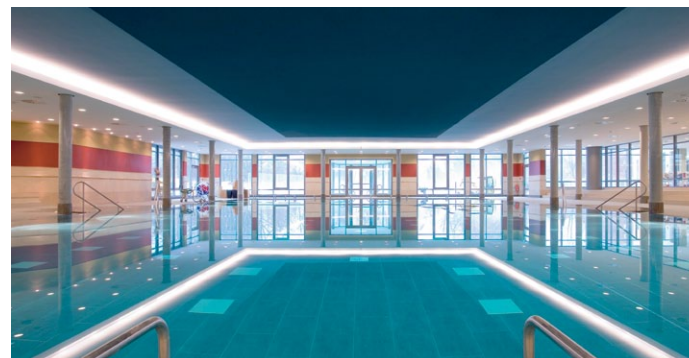
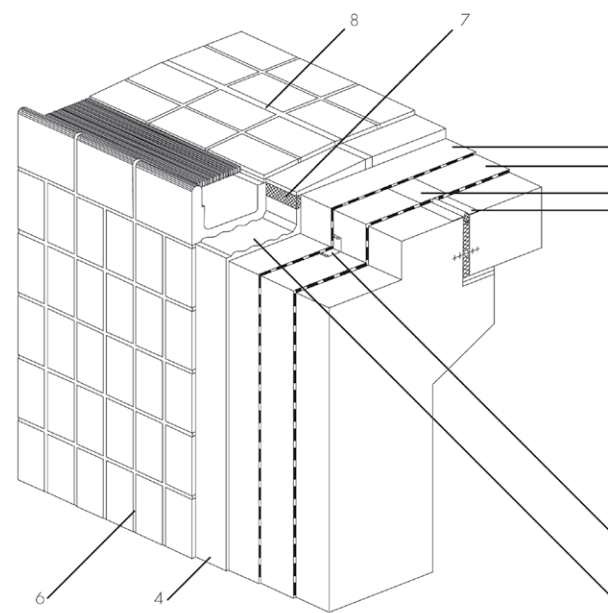


Foto: Karin Müddemann

„ŤAŽISKO PRÁC SPOČÍVALO V IZOLÁCII PROTI VODE“

Torsten Korhals, kontaktná osoba spoločnosti Fliesen Lepping GmbH & Co. KG, Vreden, odborník v oblasti pokladania obkladových prvkov

Výstavba takého veľkého aquaparku, ktorého významnosť prekračuje hranice regiónu, je obrovskou výzvou pre zhotoviteľa. Pri vytváraní vnútorného prostredia vo Festlande, ale tiež pri výstavbe oddelení saun, sme používali široké spektrum výrobkov od spoločnosti SCHOMBURG. Školenia tohto výrobcu stavebnej chémie nám spoločne s nevyhnutnou aplikačnou technikou pomohli zvládnuť túto náročnú zakázku rutinne a včas. Ťažisko prác spočívalo v izolácii proti vode, v dôsledku čoho sme okrem iného použili výrobok AQUAFIN-2K/M (dvojsložková, flexibilná, cementom spojená hydroizolačná stierka). Ako škárovací materiál bol aplikovaný ASO-Flexfuge (cementom spojená škárovacia rýchlo tuhúca malta). Vo Festlande sme pri obkladaní podláh a stien pracovali s materiálmi rôzneho prevedenia v závislosti od rôznych techník pokladania. Realizovanie takej veľkej zakázky v stanovenom termíne bolo našim vrcholným logistickým výkonom, na ktorý sme právom pyšní.



- 1 Hydroizolácia pomocou AQUAFIN-2K, resp. AQUAFIN-2K/M
- 2 Vložený ASO-Dichtband-2000-S
- 3 Vložený ASO-Dichtband-2000
- 4 Tenkovrstvová lôžka zo SOLOFLEXU, resp. UNIFIX -2K/6
- 5 Žliabok v lôžku z ASO-EZ4-Plus
- 6 Škárovacia malta HF05-Brillanfuge, resp. ASODUR-EK98
- 7 Zálievka do škár ASODUR-EP/FM na zabránenie kapilárneho transportu vlhkosti
- 8 Elastická škárovacia tesniaca hmota ESCOSIL-2000-UW na báze silikónu

Prevedenie prelivového žliabka (zobrazenie nie je v mierke)

POUŽITÉ VÝROBKY – ISTOTA A KOMPETENCIA

Zhotovené časti aquaparku plavecké bazény, ochodze, mokré prevádzky (sauna a sprchy) boli izolované proti vode. Vsaďte v nich bolo realizované polozenie obkladov a dlažieb s následným výškarovanim. Detský bazénik bol vybavený hydroizoláciou, po nej nasledovali ďalšie nátery | **Syntecká disperzia** ASOPLAST-MZ | **Kontaktná a adhézna stierka** ASOCRET-HB-flex | **Hydroizolačná stierka** AQUAFIN-2K/M | **Škóry** HF05 -Brillanfuge, ASODUR-EK98, ASO-Flexfuge, CRISTALLFUGE, ASODUR-EP/FM | **Lepidlo na obklady** SOLOFLEX-biely, SOLOFLEX-SE, ASODUR-EK98-Boden, LIGHTFLEX | **Stierková hmota** SOLOCRET-1-S, ASO-EZ4 -Plus | **Základný náter** ASO-Unigrund-GE | **Ochranný náter** ADICOR-1K-PU, ADICOR-2K-PU | **Penetračný náter (epoxidová živica)** ASODUR-SG2, ASODUR-GBM | **Tesniaca páska – rohy / manžety** ASO-Dichtband-2000, ASO-Dichtmanschette-Wand, ASO-Dichtband-2000-S, ASO-Dichtband-2000-S-Breitware, ASO-Dichtband-2000-S-Ecken 45° vnútorná, ASO-Dichtband-2000-S-Ecken 45° vnútorná, ASO-Dichtband-2000-Sanitär | **Hydroizolácia polyuretánová** ASOFLEX-AKB-Wand | **Ďalšie materiály** UNIFLEX-B, ASO-Faserfüllstoff, AQUAFIN-2K-Sicherheitsvlies



Foto: Festland: SCHOMBURG GmbH

Aquapark má množstvo zákutí členitých a zaujímavých tvarov



Foto: de witt partner, partner Architekten und Ingenieure

„SPOĽAHLIVOSŤ A ISTOTA“

Christian Bär, vedúci projektu, de witt partner Architekten und Ingenieure, Bad Zwischenahn

V aquaparku „Festland“ sme realizovali polozenie obkladov a dlažieb na ploche s celkovou výmerou (vrátane plôch stien a podláh) cca 8 000 m², na ktorej väčšiu časť bola použitá minerálna hydroizolačná stierka – najmä AQUAFIN-2K/M. Najväčšou výzvou bolo zhotovenie detského sveta „dinolandu“, ktorý sa rozkladá na ploche väčšej ako 900 m², a jeho amorfných umelých skalných útvarov. V prípade skál sme museli nájsť spoľahlivé a realizovateľné riešenie pre hydroizoláciu v styčných miestach medzi vertikálnymi plochami a podlahou. Spoločne s aplikačnými technikami spoločnosti SCHOMBURG sme sa nakoniec rozhodli pre nasledovný variant: sklenenými vláknami spevnený viazaný poter bol po celom vonkajšom obvode umelých skál odstránený v páse so šírkou cca 10 cm. Takto vzniknutý medzipriestor ku skale bol dodatočne k hydroizolácii AQUAFINom, aplikovanej na podkladový betón, zaliaty elastickou polyuretánovou živcou ASOFLEX-AKB. Od uvedenia aquaparku do prevádzky v roku 2009 sa takto zvolená metóda hydroizolácie osvedčila úplne dokonale.