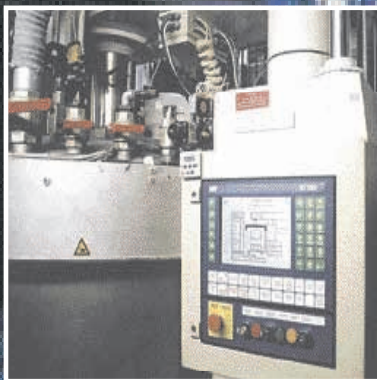




Vysoko funkčné Systémy stavebných hmôt

***utesnenie stavieb • pokladanie dlažby a obkladov
• prísady do betónu • opravy stavieb***

SCHOMBURG





O nás...

Skupina Schomburg zoskupujúca podniky

- **SCHOMBURG GmbH**
- **TEUTOBURG GmbH**
- **RETHMEIER GmbH**

je národným a medzinárodným partnerom na trhu vo výrobe a predaji vysoko kvalitných systémov stavebných hmôt.

Kompetencia spoločnosti **SCHOMBURG GmbH** spočíva predovšetkým v oblastiach:

- hydroizolácia a sanácia stavieb
- systémy pokladania dlažby a obkladov
- priemyselné podlahy
- ochrana spodných vôd
- nivelačné a výpravkové malty

TEUTOBURG a *RETHMEIER* zásobuje trh výrobkami ako:

- tepelné izolačné systémy
- farby a omietky pre fasády
- výrobky pre betonársky priemysel

Odborníci oceňujú zároveň kvalitu a hospodárnosť našich systémova bezplatné technické poradenstvo.

Skúsení, atestovaní obchodní zástupcovia poskytnú odborné poradenstvo v 23 štátov sveta.

Európske štáty sú reprezentované samostatnými dcérskymi spoločnosťami alebo výrobnými kooperáciami.

Know-how je celosvetovo uznávané a požadované – ako základ pre transfer našej technológie po celom svete.



História...

Mílniky v dejinách skupiny podnikov SCHOMBURG

1936 Albert Fritz Schomburg starší založil obchodné zastúpenie pre chemické stavebné hmoty v Detmolde

1946 prvá vlastná výroba s výskumom a vývojom a chemikom Dr. A. Fischerom

1957 podnik sa usídlil v Detmold-Spork Eichholzi

1961 2. generácia: Albert Carl Schomburg vstupuje do podniku

1964 založenie prvej sesterskej firmy, akciovej spoločnosti Robotec AG ako výrobného a distribučného závodu pre Švajčiarsko

1975 založenie dcérskej spoločnosti BECO-Bouwchemie b. v. so sídlom v Hoogeveene v Holandsku (dnešná Schomburg b. v.)

1977 založenie spoločnosti Rethmeier GmbH ako podniku pre cieľovú skupinu priemyslu spracovania cementu

1991 založenie distribučnej a výrobnjej spoločnosti v Kutne v Poľsku

1994 výstavba druhého závodu v Halle/Saale v Nemecku

1997 otvorenie logistických stredísk vo Wittstocku a v Berlíne

1998 nadobudnutie nehnuteľnosti na rozšírenie pre dcérske spoločnosti TEXTEC a TEUTOBURG GmbH in Detmold-Hohenlohe

1999 rozšírenie podniku a výrobných zariadení v Detmold Spork-Eichholzi

2000 novostavba Robotec Schomburg AG vo Švajčiarsku a založenie spoločnosti AQUAFIN Inc. v USA

2005 novostavba výrobnjej haly SCHOMBURG Slovensko v Bratislave





Firemné oblasti...

Kvalita na všetkých úrovniach

Výskum a vývoj

Naším neustálym cieľom je inovatívny náskok. Moderné laboratóriá výskumu a vývoja zabezpečujú vysoký akostný štandard našich výrobkov a systémov výrobkov a starajú sa neustále o inovatívne stavebné riešenia.

Výroba

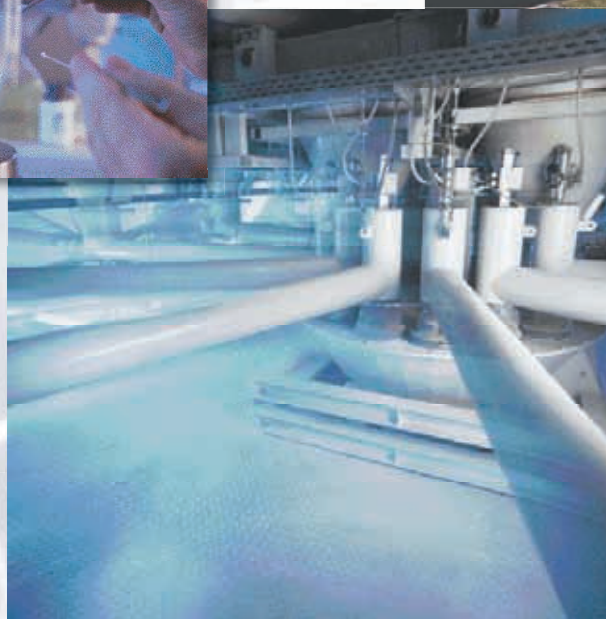
Výrobné a plniace zariadenia podporované výpočtovou technikou zabezpečujú funkčnú a spracovateľskú bezpečnosť našich výrobkov.

Logistika

Viac ako 200 rôznych výrobkov sa pomocou výrobnoplánovacieho systému (PPS) riadi, vyrába, plne automaticky uskladňuje a pripravuje na odber. Naša logistika a ústredná dispozičná služba so sieťovým prepojením zákazníkov zabezpečuje krátke dodacie lehoty.

Distribúcia

Poradenstvo a podpora zákazníkom – Sme tu pre Vás, keď nás potrebujete. Prostredníctvom vyskolených obchodných zástupcov a transferu know-how poskytujeme náš tím odborne kompetentné poradenstvo a bezpečnosť hotových stavebných výkonov.



Celosvetovo na trhu...

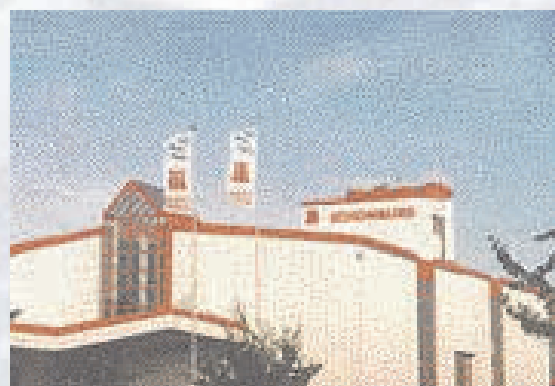
Podniky v Nemecku

Hlavné firemné sídlo skupiny podnikov SCHOMBURG je v Detmolde, v nemeckom Severnom Porýní – Vestfálsku.

Odtiaľto sa koordinuje všetka národná a medzinárodná činnosť.

Výroba pre Nemecko a na export prebieha predovšetkým v Detmolde a v Halle/Saale.

Ďalšie pobočky v Nemecku zaručujú celoplošné zásobovanie domáceho trhu pri krátkych dodacích lehotách.





Podniky v zahraničí

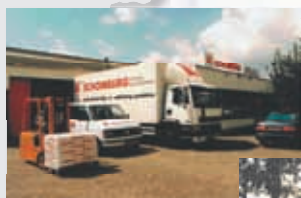
Celosvetovo našu skupinu podnikov reprezentujú samostatné distribučné a výrobné spoločnosti.

Know-how našej skupiny podnikov je naskrze žiadané a uznávané, je takmer základom celosvetového technologického transferu.

Od založenia podniku sa neustále zvyšuje počet zahraničných dcérskych spoločností. V roku 2005 to bolo 23 spoločností v zahraničí.

Väčšina zahraničných zastúpení sú buď 100% dcérske spoločnosti alebo spoločné podniky s podielmi 50/50.

Niektoré zahraničné spoločnosti SCHOMBURG vyrábajú aj výrobky pre lokálny trh a susedné štáty, čím sa systémové stavebné hmoty SCHOMBURG stávajú ešte atraktívnejšími ušetrením dovozných ciel a prepravných nákladov.



Kooperačné koncepcie

Okrem dcérskych spoločností jestvujú aj ďalšie formy spolupráce, ktoré sa doma i v zahraničí využívajú, ako napr. obchodní a distribuční partneri (s podielovou účasťou materskej spoločnosti alebo bez nej), ako aj ďalší predaj pod vlastným označením alebo licenčná výroba podľa zdokonalenej koncepcie, inovatívna a nákladovo výhodná miestna výrobná koncepcia.

Popri kooperačných formách spoločného podniku, dcérskej spoločnosti a podielovej účasti ponúka skupina podnikov SCHOMBURG kompaktné výrobné, napríklad suchých mált. S našim výskumno-vývojovým know-how na prispôsobovanie rozličných surovín je táto nákladovo výhodná výrobná koncepcia vhodná

pre všetky krajiny. Je vhodná takmer na všetky surovinové situácie a umožňuje našim partnerom všade vo svete vyrábať výrobky SCHOMBURG v zvyčajnej kvalite.

www.powder-production.com



Utesňovanie stavieb...

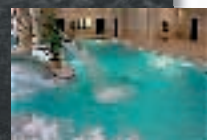
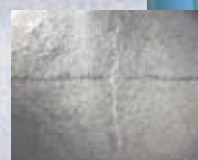
Kvalita vďaka kompetencii a inovácii

Takmer všetky stavebné hmoty sa kvôli nezamedzenému prístupu vlhkosti po čase viac či menej poškodzujú. Predpokladom údržby a úspešnej opravy je zabránenie prístupu vody vo všetkých zvislých a vodorovných častiach.

Už viac ako 25 rokov spočíva ústredná kompetencia skupiny SCHOMBURG vo vývoji a výrobe účinných a hospodárnych systémov výrobkov na utesňovanie a opravy stavieb a ich častí.

Hlavnými oblasťami použitia našich systémov výrobkov sú: Vonkajšie a vnútorné utesňovanie pivočinných múrov flexibilnými tesniacimi kašami a hrubými bitúmenovými nátermi. Systémy **AQUAFIN-2K**

a **COMBIFLEX-C2** majú už mnoho rokov vedúce postavenie na európskom trhu. Špičkové technologické postupy spracovania modernou nastrekovacou technikou umožňujú aj veľkoplošné riešenia veľmi hospodárnym spôsobom šetriacim i čas.



Na mimoriadne hospodárne utesnenie všetkých nových i starých betónových podkladov odporúčame použiť minerálnu kryštalickú tesniacu kašu

AQUAFIN-IC. Systém zostáva permanentne aktívny a zaceľuje dodatočne vznikajúce trhlinky zo zmršťovania do veľkosti 0,4 mm.

Extrémne dobrá vodotesnosť (do tlaku vody 13 bar) je zachovaná aj pri negatívnom pôsobení vody.

Opravy stavieb...

Opravy vlhkých a soľou postihnutých vnútorných a vonkajších stien, napr. historických budov, sú ďalšou dôležitou oblasťou použitia našich systémových výrobkov:

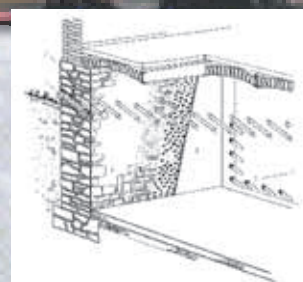
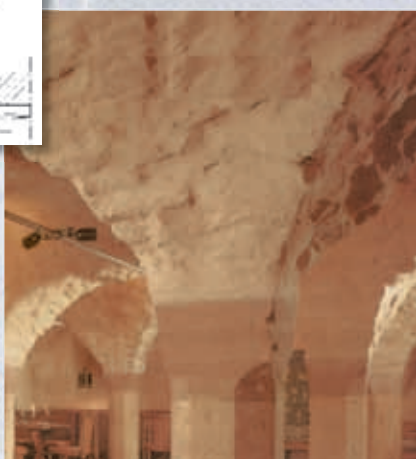
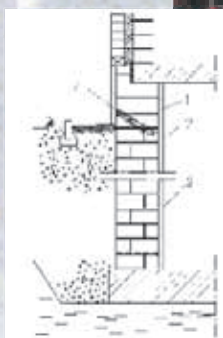
Naše sanačné omietky **THERMOPAL** presvedčia popri spoľahlivom účinku i svojimi vynikajúcimi vlastnosťami

spracovania. Systém dotvára vodorovná izolácia **AQUAFIN-F** proti kapilárne vzliňajúcej vlhkosti.

Na injektovanie vodorovnej izolácie, ako aj mált do vrtaných otvorov slúži patentovaná technika s opakovane použiteľnými injekčnými obturátormi a ľahko ovládateľnými kopijovitými

injektormi. Táto technika znižuje spotrebu materiálu, pretože vo väčšine prípadov sa kontrolovaným dávkovaním tesniacej hmoty utesnenie zredukuje na škárovú štruktúru dvoch radov tehál ležiacich nad sebou. Náročné vrtanie do tehál preto spravidla nie je potrebné.

1. vyrovnávacia omietka
2. utesnenie stenových plôch
3. štruktúra sanačnej omietky v systéme THERMOPAL-SR44
4. dodatočná vodorovná izolácia AQUAFIN-F



Utesnenie dlažby a obkladov...

Medzinárodné štandardy s osvedčenými systémami

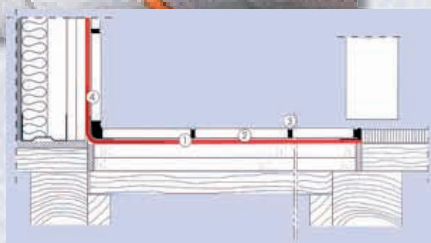
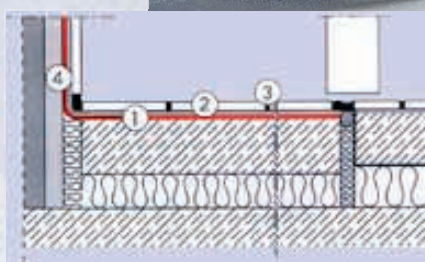
Keramika a prírodný kameň sú už tisícročia pevnou súčasťou rôznych kultúr. Platí to rovnako o spotrebných predmetoch každodenného života, ako aj o rozmanitosti dlaždíc a obkladačiek.

Domáce kúpeľne, balkóny a terasy, plavárne i priemyselne využívané priestory ako veľkokapacitné kuchyne a laboratóriá sa vo väčšine prípadov

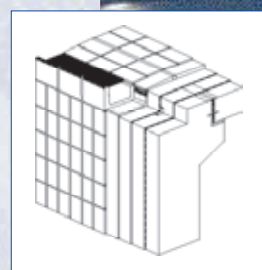
obkladajú opticky príjemnými obkladmi z dlaždíc a obkladačiek.

Na utesnenie týchto rozličných priestorov a bezpečné polozenie dlaždíc a obkladačiek sú k dispozícii

osvedčené systémy, ktoré splňajú medzinárodné normy, napríklad medzičasom v celej Európe platné normy EN, a boli už použité v nespočetnom množstve referenčných objektov.



1. utesnenie: AQUAFIN-2K
2. lepenie: MONOFLEX
3. škárovanie: ASO-Flexfuge
4. ASO-Dichtband-2000





Pokladanie dlaždíc a obkladačiek...

Popri klasických materiáloch na pokladanie dlaždíc a obkladačiek, presnejšie na

- základnú vrstvu
- pokladanie
- škárovanie

sú k dispozícii osvedčené tesniace a pokladacie systémy pre rozlične namáhané oblasti.

• **SANIFLEX-MONOFLEX** pre ľahké namáhanie v bytovej výstavbe.

• **AQUAFIN-2K – UNIFIX-2K** pre veľmi namáhané vnútorné a vonkajšie priestory, napr. plavárne, balkóny a terasy, spoločné sprchy. Tento systém patrí v Európe už mnoho rokov medzi výrobky s vedúcim postavením na trhu v oblasti výstavby plavární a balkónov a aj svetové podniky stavebného priemyslu ho odporúčajú na bezpečnú ochranu proti vlhkosti.

• **ASOFLEX-AKB:**

Veľmi elastické výrobky odolné voči chemikáliám ako tesniace hmoty pod keramické obklady sú vrcholom našej palety výrobkov.

Výrobok **ASOFLEX-AKB** patrí do tesniaceho systému **DENSARE®-2002**.

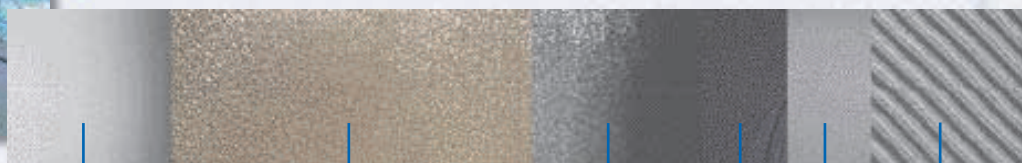
Dôkaz o jeho použiteľnosti poskytuje tzv. všeobecné skúšobné osvedčenie stavebného dozoru.

Oblasťami použitia sú napríklad priemyselne využívané veľkokapacitné kuchyne, iné priemyslové plochy, ako sú laboratória, autoumyvárne, plavárne, tu predovšetkým soľankové kúpele.

Ako jeden z mála výrobcov ponúkame možnosť skúšania tesniacej funkcie jednoduchým a ekologicky výhodným spôsobom. Pomocou iskrového induktora sa pripojením na napätie približne 3 600 voltov kontroluje pórová tesnosť a zároveň požadovaná hrúbka tesniacej vrstvy **ASOFLEX-AKB**.



1. AQUAFIN-2K
2. UNIFIX-2K
3. ESCOSIL



ASODUR®-SG2

ASODUR®-GBM

ASODUR®-LL

1.krok

ASODUR®-AKB

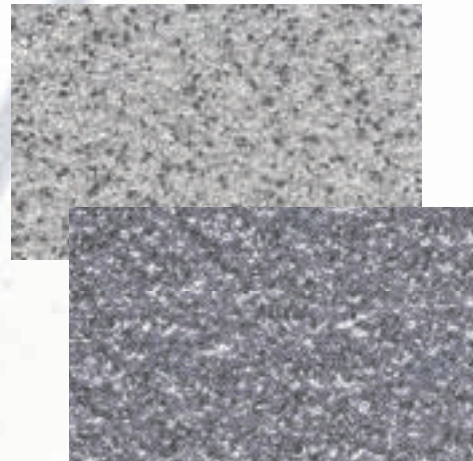
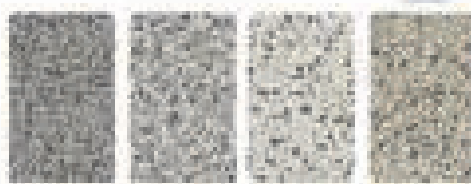
2.krok

ASODUR®-EK 98

Multidekorové systémy...

REVADRESS-BSP je hotová trvalá farebná šľachtená omietka s podivuhodne dobrou optikou, ktorá sa dodáva hotová vo vedrách a jednoducho sa nanáša murárskou lyžicou. Ide o modernú alternatívu k bežným omietkam a náterom, ktoré sa musia priebežne obnovovať, alebo k mramoru a žule, u ktorých pri veľkých poliach vznikajú nepekne škáry a ktorých farebnosť je obmedzená.

a nešmyklavý povrch je vhodný na použitie vo výrobných priestoroch, vstupoch, výstavných halách, predajných priestoroch a výstavných sieňach, schodištiach, chodbách, ako aj pasážach a na rampách.

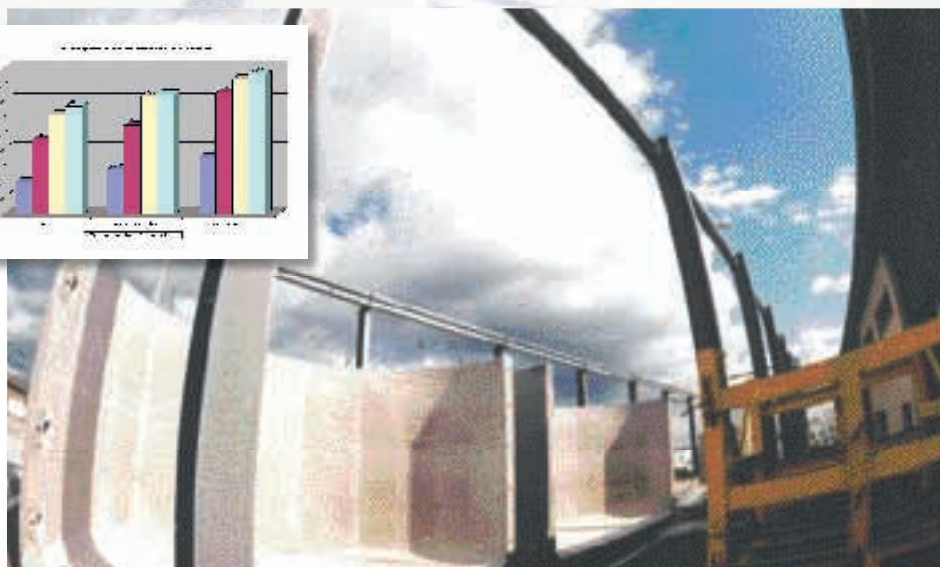
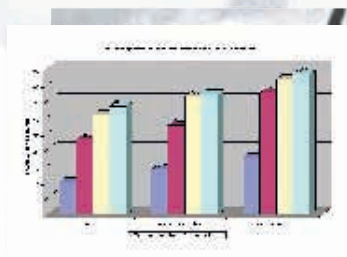


ASOFLOOR-CSB je dekoratívna podlahová hmota na veľké mechanické a chemické zaťaženia. Odolný

Kremičité zmesi sa dodávajú celkovo v ôsmich farbách a dvoch zrnitostiach a tým sa prispôbujú rôznym optickým požiadavkám.

Prísady do betónu...

Pevnejšie – tesnejšie – odolnejšie!
Novou superplastickou hmotou **BETOCRETE 406** (FM) je možné vyrábať skutočne vysoko funkčné betóny. Účinok hmoty **BETOCRETE 406** spočíva v synergickom efekte obsiahnutých zložiek. Veľká úspora vody pri kombinovanom fluidizačnom prostriedku pri súčasnej konzistencii vhodnej na spracovanie napomáha vyvíjaniu pevnosti, kým vysoko aktívny latentný hydraulický podiel reaguje hydratáciou s nadbytočným hydroxidom vápenatým. Vytváraním hydroxidov kremičitanu vápenatého sa uzatvárajú kapilárne póry. Tým sa zabraňuje vnikaniu vody a agresívnych médií.





Priemyselné podlahy/ochrana vôd...

Náterové hmoty:

Na podlahy a stenové plochy s cementom ako spojivom, napr. vo výrobných a skladovacích priestoroch, na nakladacích rampách, schodoch, vozovkách.

Systémové náterové hmoty:

Na železobetónové, betónové, omietkové a poterové plochy v záchytných vaniach, výrobných a skladovacích priestoroch pre kvapaliny ohrozujúce vodu.

Náterové hmoty na tenké a hrubé nátery:

Na povrchovú ochranu chemicky a mechanicky stredne až veľmi namáhaných priemyslových podláh sa používajú tenké nátery (0,5–1,0 mm).



Výber hrúbky vrstvy závisí od chemického a mechanického zaťaženia plochy. Pri tenkých i hrubých náteroch je možné doceliť hladké až nešmyklivé povrchové štruktúry.

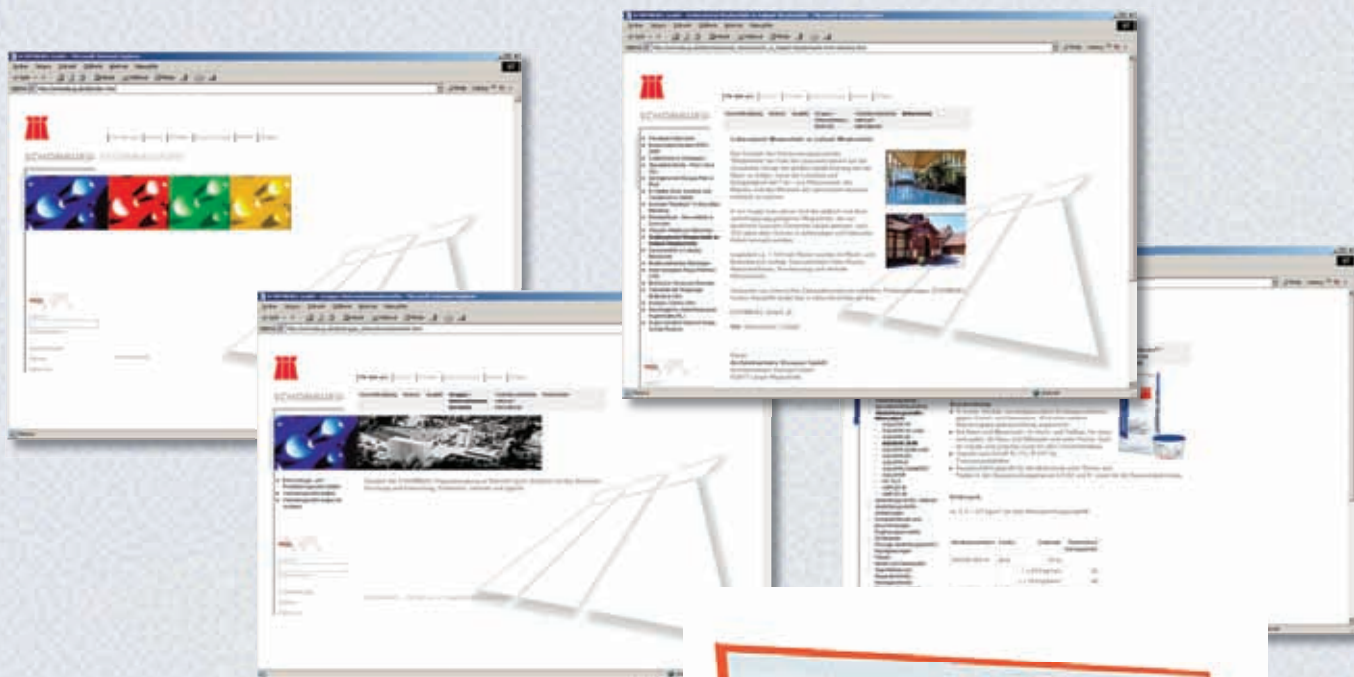


Jedinečnou hydrofílnou epoxidovou parotesnou izoláciou **ASODUR-SG2** sa dajú po prvýkrát vyriešiť aj problémy s vlhkosťou z pary a silno tlačiacej vody. Oproti bežným epoxidom ponúka **ASODUR-SG2** aj riešenia trvalých a inak neriešiteľných parotesných

a vodotesných izolácií na vlhkých a olejom kontaminovaných betónových plochách. Na povrchy ošetrované hmotou **ASODUR-SG2** sa potom prípadne môžu pokladať aj podlahové krytiny alebo nanášať priemyslové podlahové náterové hmoty.

Internet a brožúry...

Ďalšie podrobné informácie o našom podniku a našich výrobkoch, ktoré si môžete stiahnuť, sa nachádzajú na nasledovných stránkach:



...a v množstve našich brožúr:





Kontakty...

www.schomburg.hu

www.schomburg.cn

www.schomburg.pl

www.aquafin.org

www.aquafin.us

www.schomburg.ch

www.schomburg.sk

www.aquafin.de

www.schomburg.ru

www.schomburg.de

www.schomburg.cz

www.schomburg.com.br

...na našom CD:



SCHOMBURG Slovensko, s. r. o.
Rybničná 38, Sk-831 07 Bratislava
tel. 02-448 726 15, fax 02-448 726 14
<http://www.schomburg.sk>, e-mail: schomburg@schomburg.sk

SCHOMBURG



SCHOMBURG

SYSTÉMY
STAVEBNÝCH
VÝROBKOV

SCHOMBURG GmbH & Co. KG
Wiebuschstrasse 2–8
D-327 16 Detmold
Germany
Telefon +495 2 319 53 00
Telefax +495 2 319 531 08
E-mail export@schomburg.de
Web www.schomburg.de

SCHOMBURG Slovensko s. r. o.
Rybničná 38
SK-831 07 Bratislava
Slovensko
Telefón +421 2 448 726 15
Fax +421 2 448 726 14
E-mail schomburg@schomburg.sk
Web www.schomburg.sk

Obchodné zastúpenia v rámci SR: info. na tel. č. +421 2 448 726 15