

Vodotesný betón počas celej životnosti...

AQUAFIN®-IC je minerálna jednozložková tesniaca kaša na bezpečné utesnenie nového aj starého betónu.

AQUAFIN®-IC obsahuje aktívne látky pôsobiace do hĺbky, ktoré svojím účinkom robia betón súčasťou tesnenia. Reakciou s vlhkosťou a voľným vápnom v betóne sa vytvárajú nerozpustné kryštalické celky, ktoré zaceľujú kapiláry a dokonca menšie trhliny zo zmršťovania.

Ohromnou odolnosťou voči hydrostatickému tlaku (skúšanou do 130 m vodného stĺpca pri pozitívnom i negatívnom hydrostatickom tlaku) je **AQUAFIN®-IC** optimálnou tesniacou hmotou pre každý druh vodnej nádrže, napr. nádrže na úžitkovú vodu a retenčné nádrže, úpravovne vody, akváriá s morskou vodou, ako aj na utesnenie vonkajších a vnútorných pívničných stien, svetlíkov, základov, garáží a dokonca i priehradných hrádzí a tunelov.

AQUAFIN®-IC sa dá veľmi racionálne spracovávať striekaním a môže byť zaťažovaný už po krátkom čase.



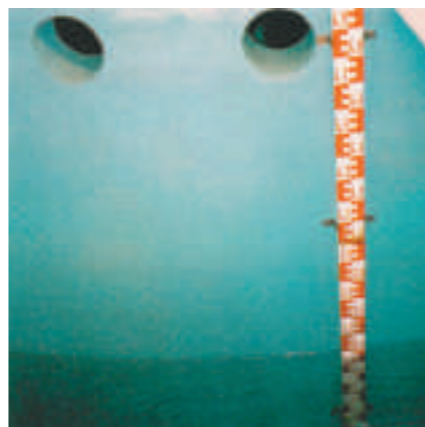
AQUAFIN®-IC

Oblasti použitia

AQUAFIN®-IC sa používa na nové a staré pevné betónové podklady. Materiál je použiteľný na strane pozitívneho i negatívneho hydrostatického tlaku.

Typické oblasti použitia sú:

- nádrže na úžitkovú vodu a retenčné nádrže
- úpravovne vody
- vonkajšie a vnútorné pívničné steny
- garáže
- výťahové šachty
- základy
- priehradné hrázde
- tunely



Spracovanie

AQUAFIN®-IC sa dá nanášať striekaním alebo ručne kefou a aj v suchom práškovom stave sa ním posýpa čerstvý betón.

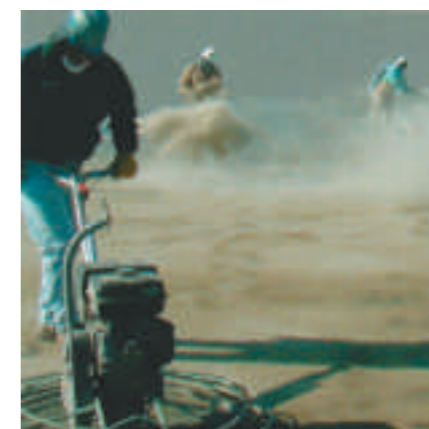
AQUAFIN®-IC je jednozložková hmota a zmiešava sa jednoducho s vodou. Doba spracovateľnosti je viac ako 30 minút pri teplote okolia asi +23 °C.

Zložky systému:

- **FIX 10-S**
rýchlotuhnúci upchávkový cement na zacementovanie trhlín vedúcich vodu
- **ASOCRET®-IC**
kryštalická malta na opravy
- **ASOCRET®-RN**
malta na opravy zušľachtené plastom

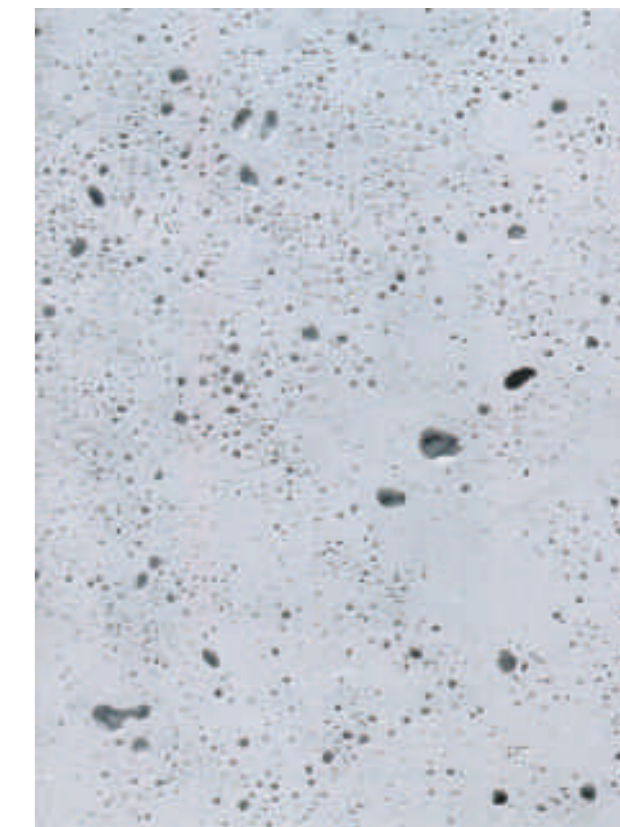
Na ostatnom murive alebo pri očakávaní silnejšieho dodatočného vytvárania trhlín v betónových podkladoch odporúčame použitie flexibilnej tesniacej kaše **AQUAFIN®-2K-M** v kombinácii so systémom tesniacej pásky **ASO®-Dichtband-2000**.

Pre spracovanie je záväzný platný technický list.



Výhody

- jednoduché spracovanie, možno hospodárne striekať
- nezaťažuje životné prostredie, neobsahuje chloridy
- nízka spotreba
- čoskorá zaťažiteľnosť
- zaceľuje dodatočne vznikajúce trhliny zo zmršťovania do 0,4 mm (samoliečivý efekt)
- vďaka veľkej hĺbke prenikania zostáva betón trvalo tesný aj vtedy, keď je samotná náterová vrstva napadnutá alebo poškodená
- žiadne sfarbovanie

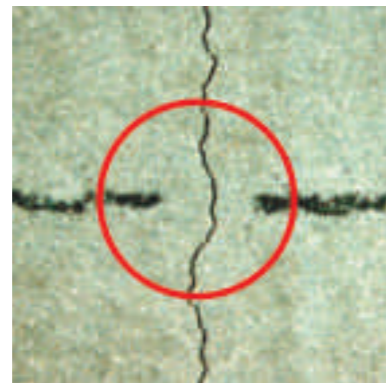
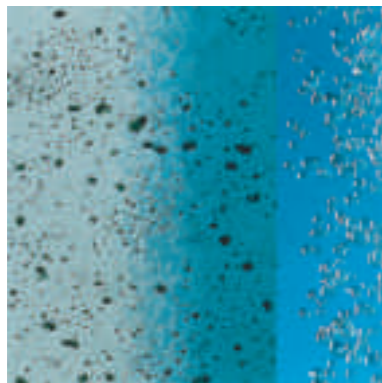


AQUAFIN®-IC

Ako AQUAFIN®-IC pôsobí

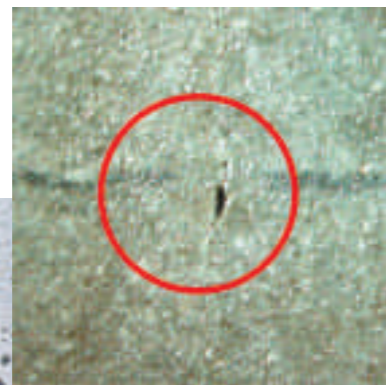
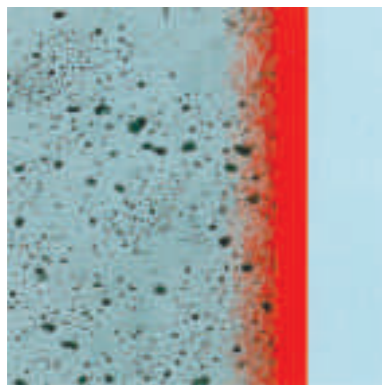
Nasledovné obrázky demonštrujú, ako sa **AQUAFIN®-IC** správa na betónovom podklade:

Neošetrený betón je pórovitá stavebná hmota, ktorá je relatívne nechránená voči vplyvom vody.



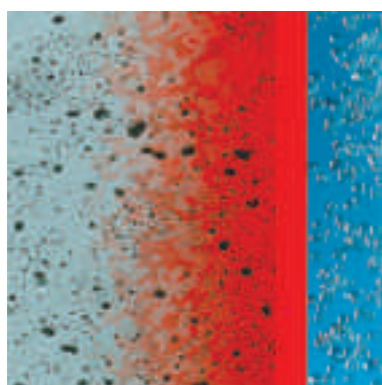
Použitie: **AQUAFIN®-IC** (na obrázku červenou) natretý na vyčistenom betónovom podklade.

Aktívne látky hmoty **AQUAFIN®-IC** začínajú vniknúť do kapilárnych pórov.



V kapilárnych póroch betónu reagujú aktívne tesniace chemikálie s vlhkosťou a voľným vápnom z betónu a vytvárajú nerozpustné kryštalické celky.

Tieto zacelujú kapiláry a menšie trhliny zo zmršťovania, vnikajú do betónu a stávajú sa tak tesniacou súčasťou betónu.



AQUAFIN®-IC nie je len tesniacou náterovou hmotou, ale aj trvalou aktívnou súčasťou betónu.

Účinok tesniaceho systému pri upchávaní pórov vidno po určitom čase pôsobenia vody aj pri dodatočne vznikajúcich trhlinách.

AQUAFIN®-IC



Výroba a kontrola kvality



Centrála skupiny podnikov SCHOMBURG v Detmolde s modernou výrobnou a skladovacou technikou.

Aj AQUAFIN®-IC prechádza prísnou kontrolou kvality podľa najprísnejších požiadaviek.

Všetky procesy sú certifikované podľa DIN EN ISO 9001:2000.



 **SCHOMBURG** systém stavebných hmôt

SCHOMBURG GmbH & Co. KG
Aquadinstraße 2-8
D-32760 Detmold
Germany
Telefon: +49 52 31 953 00
Telefax: +49 52 31 953 333
e-mail: export@schomburg.de
web: www.schomburg.de

SCHOMBURG Slovensko, s. r. o.
Rybničná 38/F
SK-831 07 Bratislava
Slovensko
Telefón: +421 2 32400502
Fax: +421 2 32400501
e-mail: schomburg@schomburg.sk
web: www.schomburg.com

Obchodné zastúpenia v rámci SR: informácie na tel. č. +421 2 32400502

**Kryštalická
tesniaca hmota**
na všetky betónové podklady