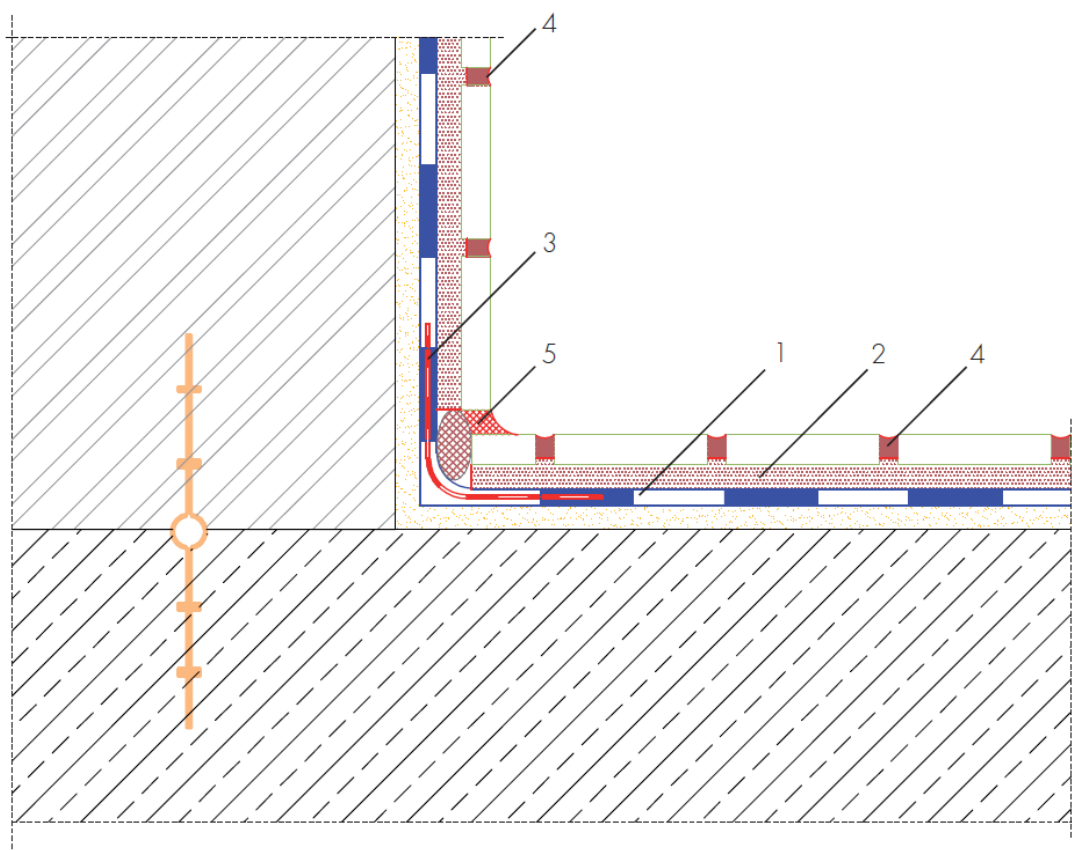




Detail / príklad riešenia 3.50.15

Vnútorňý bazén – styk dna so stenou

(trieda zaťaženia B – pozri klasifikáciu zaťažení napr. v „detaile / príklade riešenia 3.0.30“)



1. hydroizolácia AQUAFIN-2K resp. AQUAFIN-2K/M
2. lepidlo UNIFIX-2K/6 alebo SOLOFLEX
3. ASO-Dichtband-2000
4. škárovacia malta ASODUR-EK98 alebo HF05-Brillantfuge
5. pružný silikónový tmel ESCOSIL-2000-UW