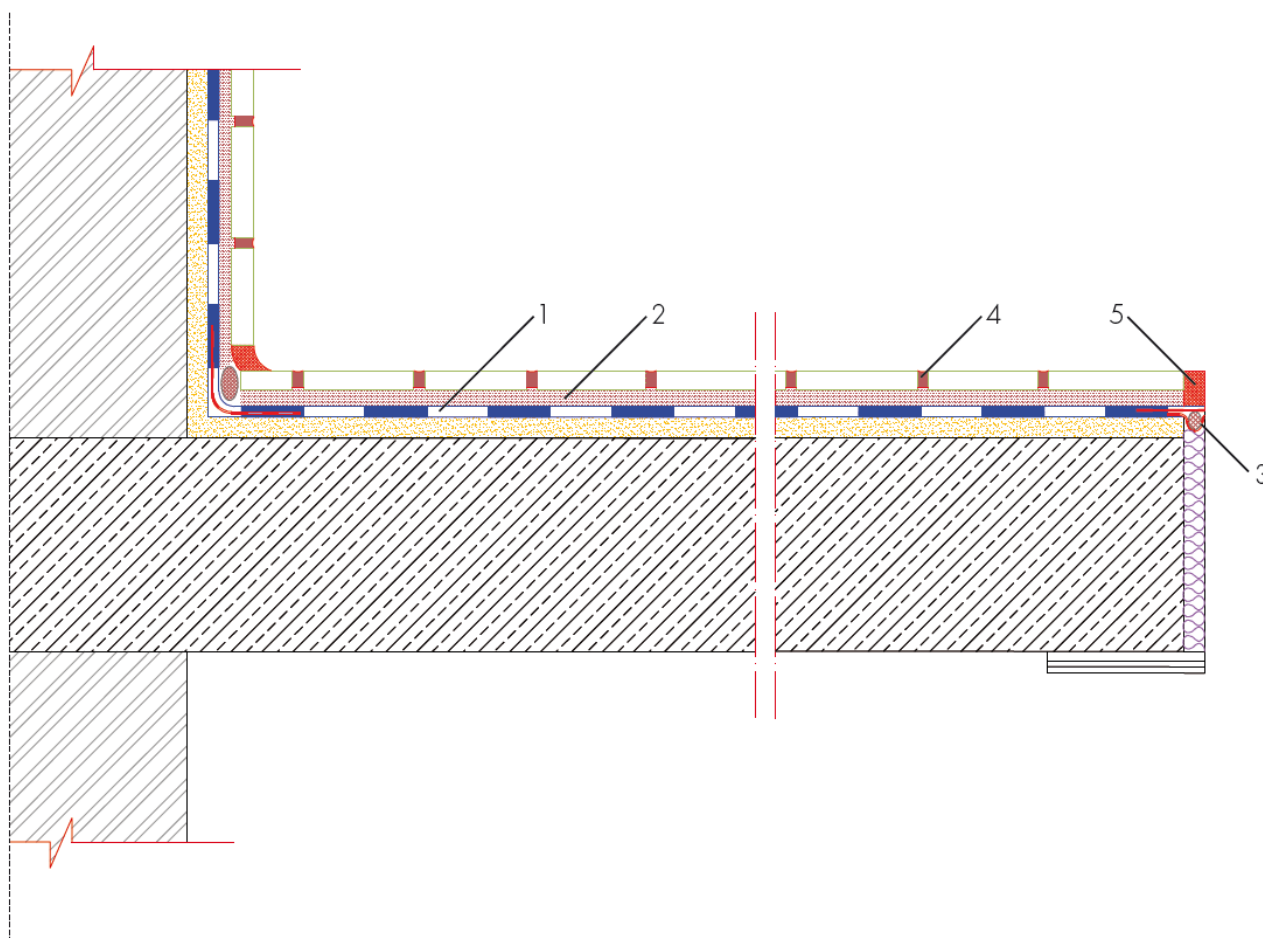




Detail / príklad riešenia 3.50.14

Bazénové ochodze – poter spojený s podkladom

(trieda zaťaženia A – pozri klasifikáciu zaťažení napr. v „detaile / príklade riešenia 3.0.30“)



1. hydroizolácia AQUAFIN-2K resp. AQUAFIN-2K/M
2. lepidlo UNIFIX-2K/6 alebo SOLOFLEX
3. ASO-Dichtband-2000-S a na ochranu ASO-Dichtband-2000
4. škárovacia malta ASODUR-EK
5. pružný silikónový tmel ESCOSIL