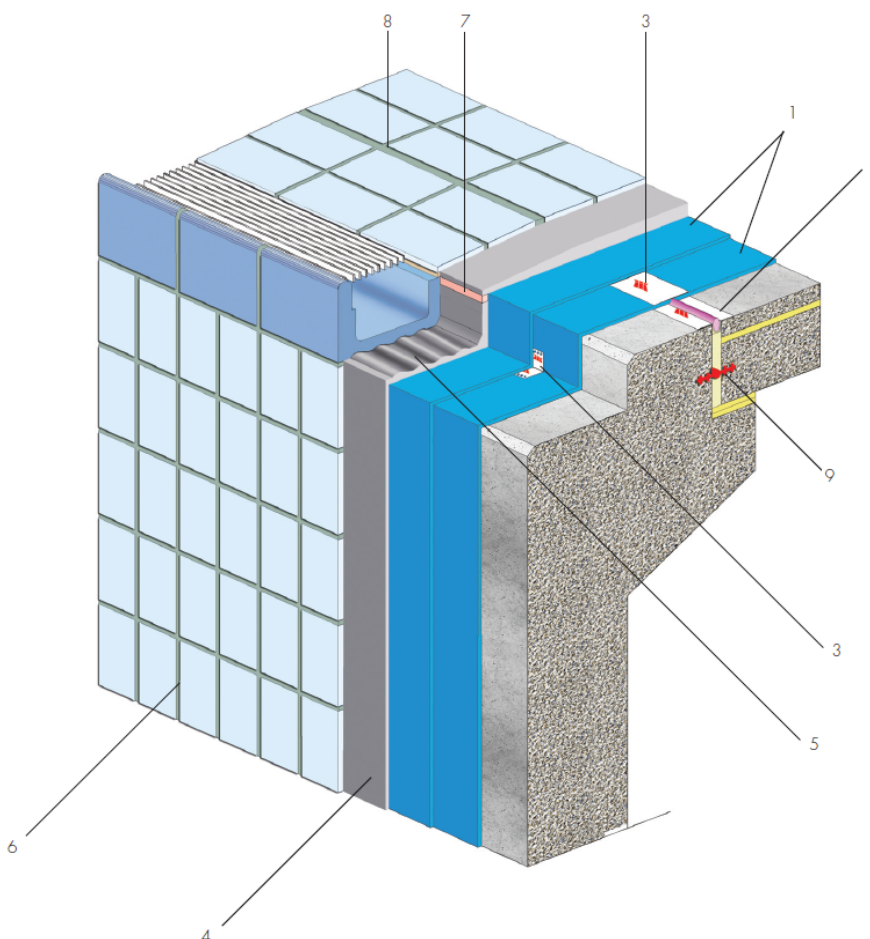




## Detail / príklad riešenia 3.50.1

### Prepadový žľab typu „Wiesbaden“

(triedy zaťaženia: A, B – pozri klasifikáciu zaťaženi napr. v „detaile / príklade riešenia 3.0.30“)



1. hydroizolácia AQUAFIN-2K resp. AQUAFIN-2K/M
2. tesniaca páska ASO-Dichtband-2000-S
3. tesniaca páska ASO-Dichtband-2000
4. lepidlo SOLOFLEX alebo UNIFIX-2K/6
5. osadenie žľabovej tvarovky do hrubovrstvového lôžka ASO-EZ4-Plus
6. škárovacia malta HF05-Brillantfuge alebo ASODUR-EK98
7. výplň škáry ASODUR-EP/FM, na prerušenie kapilárneho vztlínania
8. pružný silikónový tmel ESCOSIL-2000-UW
9. dilatačný pás v zmysle projektu