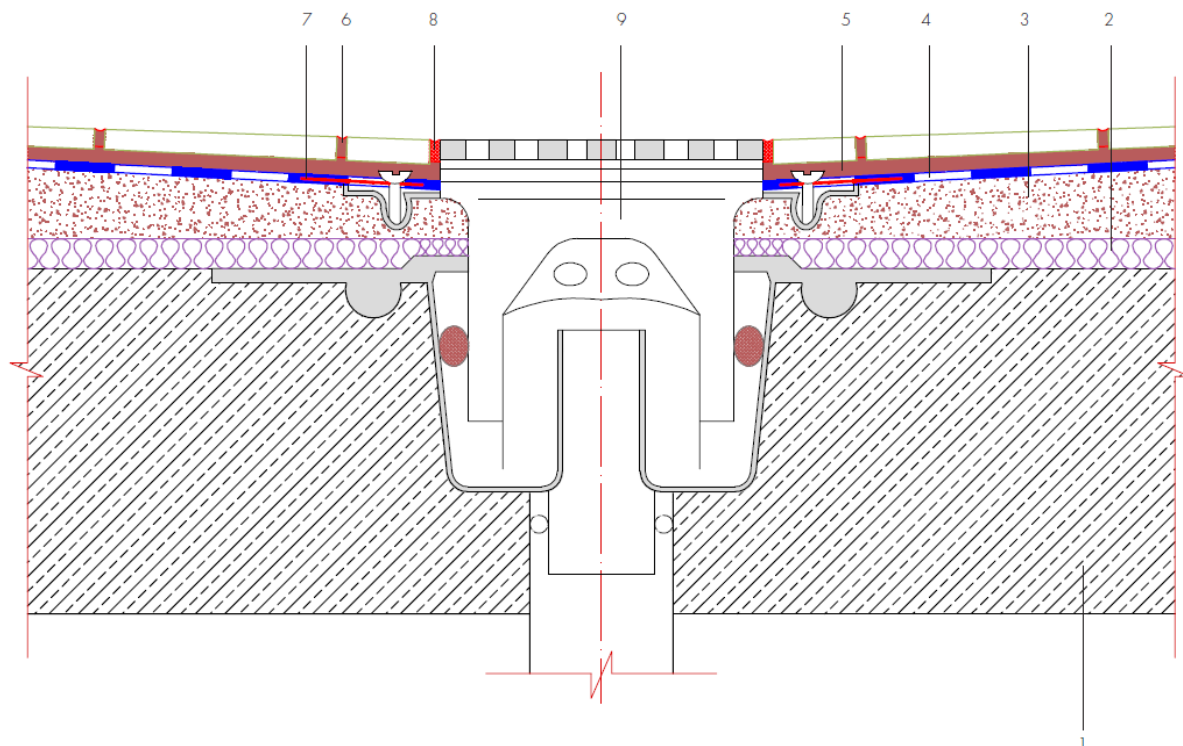




Detail / príklad riešenia 3.410.1

Utesnenie podlahového vpustu ASOFLEXom-AKB vo vlhkých priestoroch

(triedy zaťaženia: C – pozri klasifikáciu zaťaženi napr. v „detaile / príklade riešenia 3.0.30“)



1. železobetónová stropná doska
2. tepelná / kročajová izolácia s vhodnou únosnosťou a stlačiteľnosťou pre dané zaťaženie
3. cementový poter napr. z ASO-EZ2 alebo ASO-EZ2-Plus
4. hydroizolácia ASOFLEX-AKB s penetráciou Primer-2000 v mieste príruby a penetráciou INDUFLOOR-IB 1225 (s posypom kremičitého piesku) v oblasti cementového poteru
5. lepidlo ASODUR-EK98
6. tesniaca manžeta ASO-Dichtmanschette-Boden
7. škárovacia malta ASODUR-EK98
8. tesniaca hmota ASODUR-EP/FM
9. podlahový vpust pre tenkovrstvové pokladanie dlažby (napr. od výrobcu Passavant)