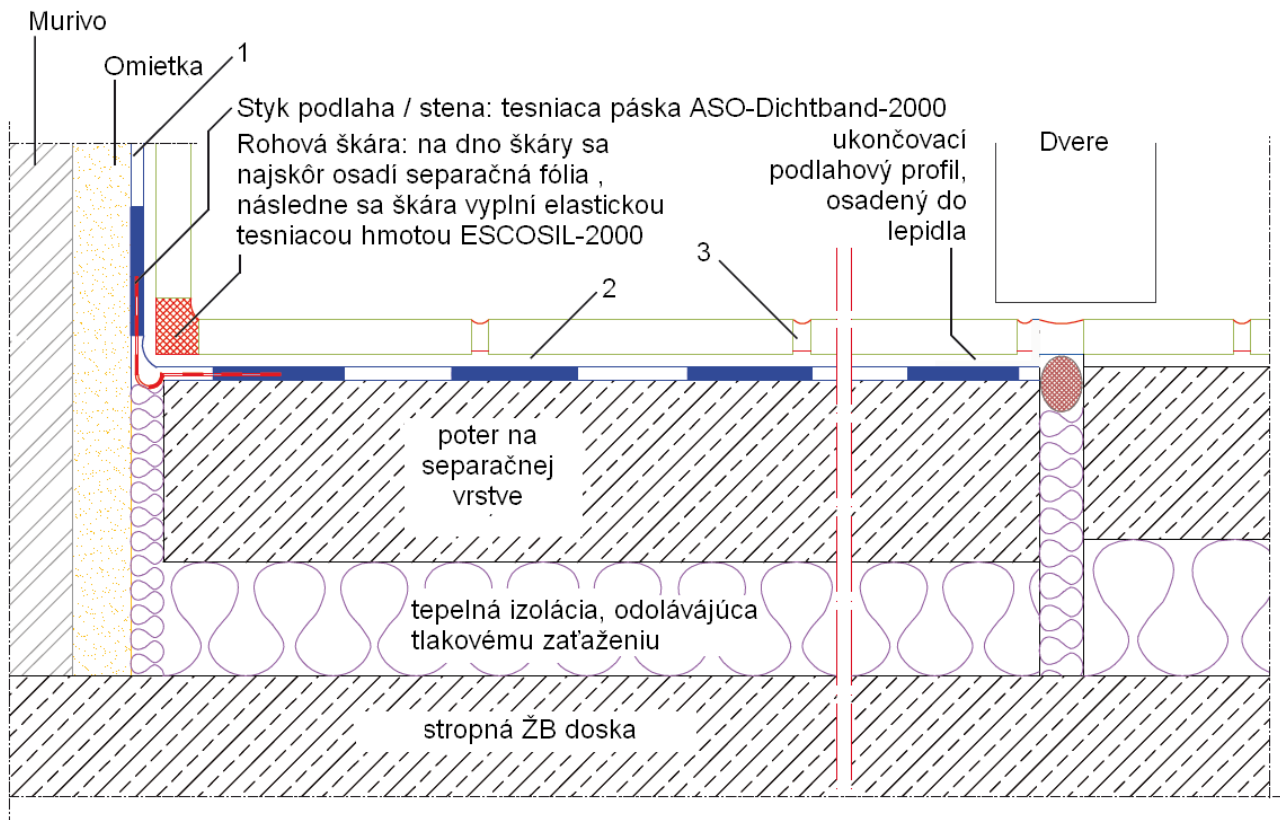


## Detail / príklad riešenia 3.0.30

### Izolácia pod obkladovými prvkami vo vlhkých prevádzkach

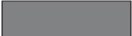


Triedy zaťaženia *)	0, A01 / A02, A1	0, A01 / A02, A1 / A2, B0, B	0, A01, A02, A1 / A2, B0, B, C
1 Hydroizolácia:	SANIFLEX	AQUAFIN-2K/M	ASOFLEX-AKB
2 Lepidlo na dlažbu:	SOLOFLEX	LIGHTFLEX	ASODUR-EK98
3 Škárovacia malta:	ASO-Flexfuge	HF05-Brilliantfuge	ASODUR-EK98

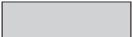
\*) Poznámka: vysvetlenie k označeniu tried zaťaženia podľa smernice Nemeckého centrálneho spolku pre stavebníctvo (ZDB): „Pokyny pre vytváranie izolácií spojených s obkladom z dlaždíc a dosiek, v interiéri a exteriéri“

- 0: plochy stien a podláh vystavené minimálnemu zaťaženiu striekajúcou vodou – napr. steny a podlahy v kúpeľniach bytov či rodinných domov, bez podlahového vpustu, s vaňou resp. sprchovou vaničkou;
- A01 / A02: plochy stien (A01) a plochy podláh (A02) vystavené miernemu / občasnému zaťaženiu striekajúcou vodou – napr. sprchové kúty, kúpeľne v bytoch, rodinných domoch;
- A1 / A2: plochy stien (A1) a plochy podláh (A2) vystavené silnému / častému zaťaženiu úžitkovou vodou a čistiacimi prostriedkami – napr. verejné sprchy, priestory okolo bazénov a pod.;
- B0: stavebné prvky v exteriéri, nevystavené pôsobeniu tlakovej vody, napr. balkóny a terasy (nad obytnými / vyhrievanými miestnosťami len pri vhodnej skladbe stropnej konštrukcie)
- B: vysoké zaťaženie tlakovou vodou nepretržite pôsobiace z pozitívnej strany v interiéri a exteriéri, napr. bazény
- C: plochy stien a podláh vystavené silnému / častému zaťaženiu vodou + chemickému zaťaženiu (napr. prevádzkové kuchyne, laboratória, potravinársky priemysel a pod.)

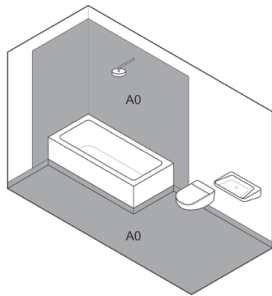
**Príklady možnej realizácie izolácie pod obkladovými prvkami vo vlhkých prevádzkach v zmysle smernice Nemeckého centrálného spolku pre stavebníctvo (ZDB): „Pokyny pre vytváranie izolácií spojených s obkladom z dlaždíc a dosiek, v interiéri a exteriéri“.** (Poznámka: Mimo uvedeného je potrebné zohľadniť odporúčania / predpisy ku konkrétnym stavebným materiálom v podklade.)

 plochy vystavené silnému / častému a priamemu zaťaženiu (A)

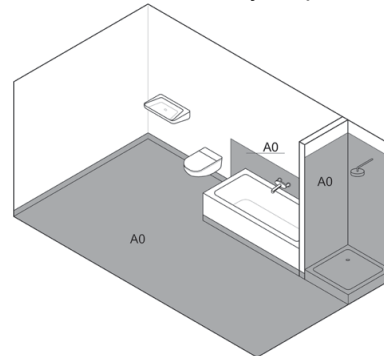
 plochy vystavené miernemu / občasnému zaťaženiu (A0)

 plochy vystavené nepriamemu zaťaženiu (A indirekt)

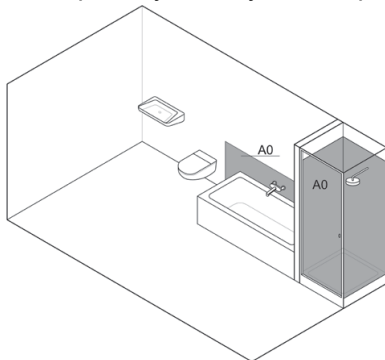
Príklad 1: Kúpeľňa v domácnosti, s vaňou využívanou na sprchovanie



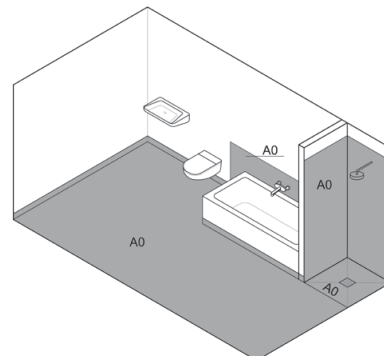
Príklad 2: Kúpeľňa v domácnosti, s vaňou nevyužívanou na sprchovanie a so samostatným sprchovým kútom



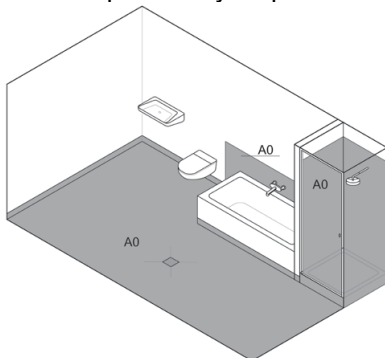
Príklad 3: Kúpeľňa v domácnosti, s vaňou nevyužívanou na sprchovanie a so samostatným sprchovým kútom, ktorý je vybavený účinnou ochranou proti striekajúcej vode (konštrukcia podlahy musí byť odolná proti vlhkosti)



Príklad 4: Kúpeľňa v domácnosti, s vaňou nevyužívanou na sprchovanie a s podlahovým vpustom v sprchovom kúte



Príklad 5: Kúpeľňa v domácnosti, s vaňou nevyužívanou na sprchovanie a s podlahovým vpustom



Príklad 6: Sprchy v športových zariadeniach resp. vo verejných plavárňach

