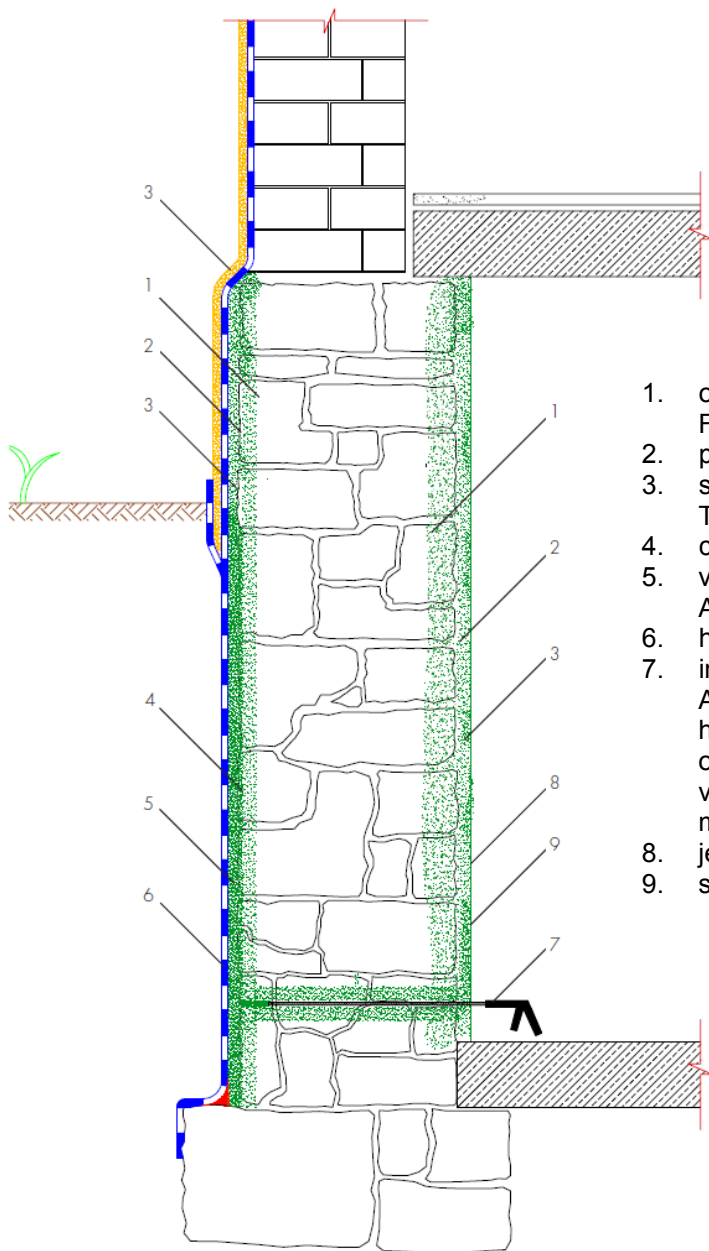


Detail / príklad riešenia 2.50.6

Infúzna clona z vnútornej strany s plošnou izoláciou z vonkajšej strany



1. ošetrenie zasoleného muriva prípravkom ESCO-FLUAT
2. polokrycí špric THERMOPAL-SP
3. sanačná omietka THERMOPAL-SR24 resp. THERMOPAL-SR44-weiss
4. celoplošne nanosený špric THERMOPAL-SP
5. vyrovnávajúca omietka triedy MG III s prísadou ASOPLAST-MZ
6. hydroizolácia AQUAFIN-1K
7. infúzna clona realizovaná tlakovou injektážou AQUAFINu-F resp. AQUAFINu-IB2
hĺbka vrtov: hrúbka muriva - 5 cm
osová vzdialenosť vrtov: 10 – 12,5 cm
výšková vzdialenosť medzi vrtmi: 8 cm
8. jemný štuk THERMOPAL-FS33
9. silikátová farba ADICOR-SK