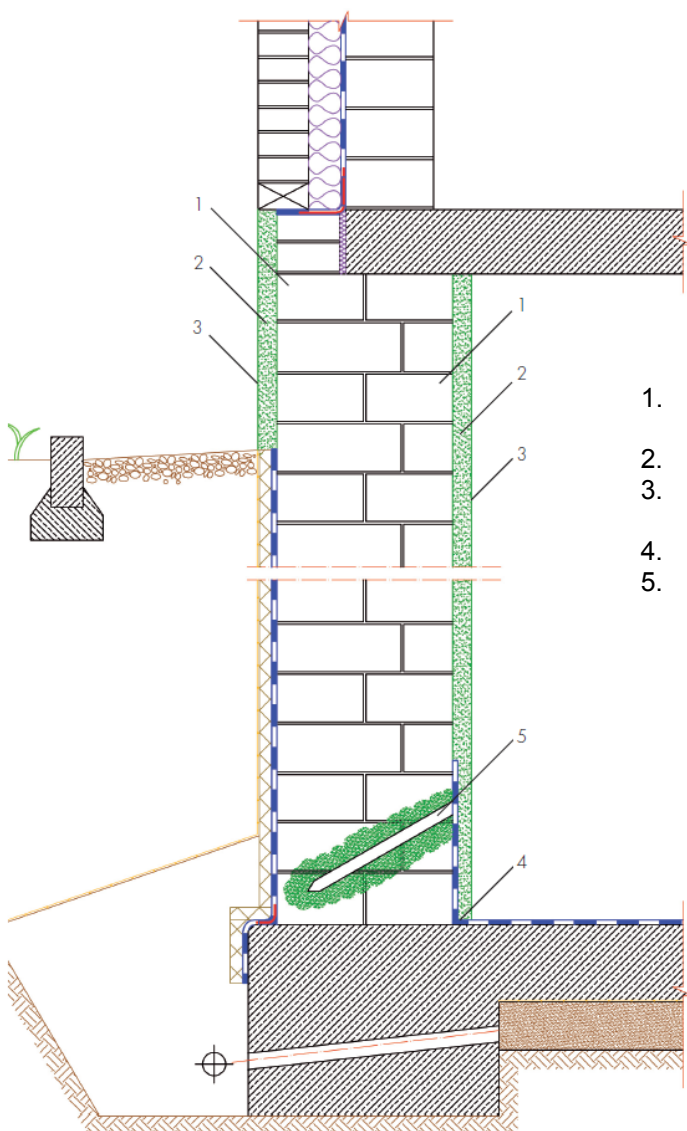




Detail / príklad riešenia 2.50.3

Infúzna clona z vnútornej strany s plošnou izoláciou z vonkajšej strany



1. ošetrenie zasoleného muriva prípravkom ESCO-FLUAT
 2. polokrycí špric THERMOPAL-SP
 3. sanačná omietka THERMOPAL-SR24 resp. THERMOPAL-SR44-weiss
 4. hydroizolácia AQUAFIN-1K + AQUAFIN-2K/M
 5. infúzna clona AQUAFIN-F resp. AQUAFIN-IB2
- | | netlaková
injektáž | nízkotlaková
injektáž |
|----------------------------|-----------------------|--------------------------|
| priemer vrtov: | 30 mm | 12 – 18 mm |
| sklon vrtov: | 30° – 45° | 0° – 30° |
| hĺbka vrtov: | hrúbka muriva - 5 cm | |
| osová vzdialenosť
vrtov | 10 – 12,5 cm | 10 – 12,5 cm |