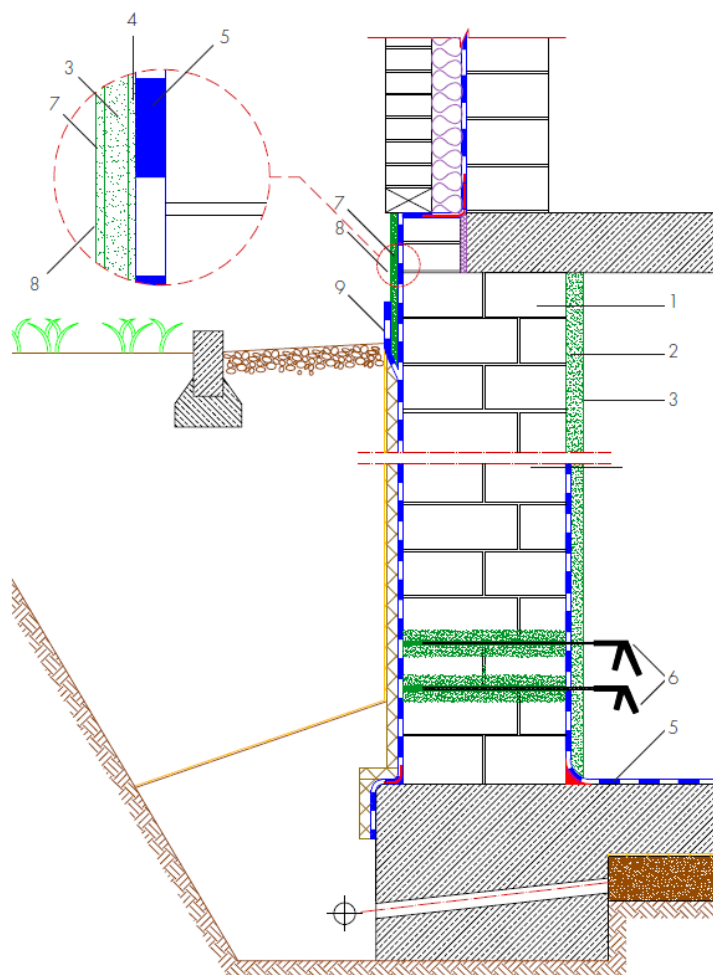




## Detail / príklad riešenia 2.50.1

### Infúzna clona z vnútornej strany s plošnou izoláciou z vonkajšej strany



1. ošetrenie zasoleného muriva prípravkom ESCO-FLUAT
2. polokrycí špric THERMOPAL-SP
3. sanačná omietka THERMOPAL-SR24 resp. THERMOPAL-SR44-weiss
4. celoplošne nanesený špric THERMOPAL-SP
5. hydroizolácia AQUAFIN-1K + AQUAFIN-2K/M
6. infúzna clona realizovaná tlakovou injektážou AQUAFINu-F resp. AQUAFINu-IB2  
hĺbka vrtov:                                      hrúbka muriva - 5 cm  
osová vzdialenosť vrtov:                      10 – 12,5 cm  
výšková vzdialenosť medzi vrtmi: 8 cm
7. jemný štuk THERMOPAL-FS33
8. silikátová farba ADICOR-SK
9. AQUAFIN-2K/M