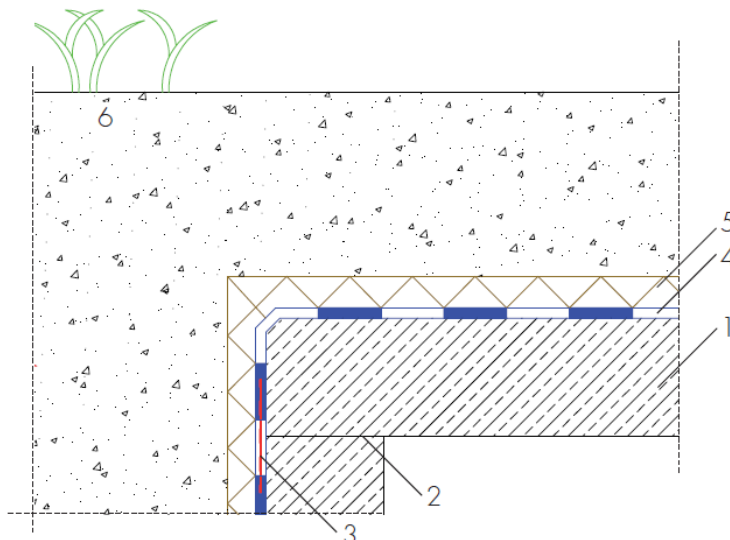




Detail / príklad riešenia 1.70.3, 1.70.4

Izolácia stropnej konštrukcie nad podzemnou garážou AQUAFINom-2K – pracovná škára resp. klzné lôžko

- 1.) železobetónová stropná doska
- 2.) pracovná škára resp. klzné lôžko
- 3.) tesniaca páska ASO-Dichtband-2000-S
- 4.) hydroizolácia AQUAFIN-2K
- 5.) drenážna a ochranná vrstva
- 6.) zatravnená zemina



Izolácia stropnej konštrukcie nad podzemnou garážou AQUAFINom-2K – styk stropnej konštrukcie so stenou

- 1.) železobetónová stropná doska
- 2.) pracovná škára resp. klzné lôžko
- 3.) epoxidová malta INDUFLOOR-IB 4010 alebo cementová malta triedy MG III s prísadou ASOPLAST-MZ
- 4.) hydroizolácia AQUAFIN-2K
- 5.) tesniaca páska ASO-Dichtband-2000-S
- 6.) drenážna a ochranná vrstva
- 7.) zatravnená zemina

