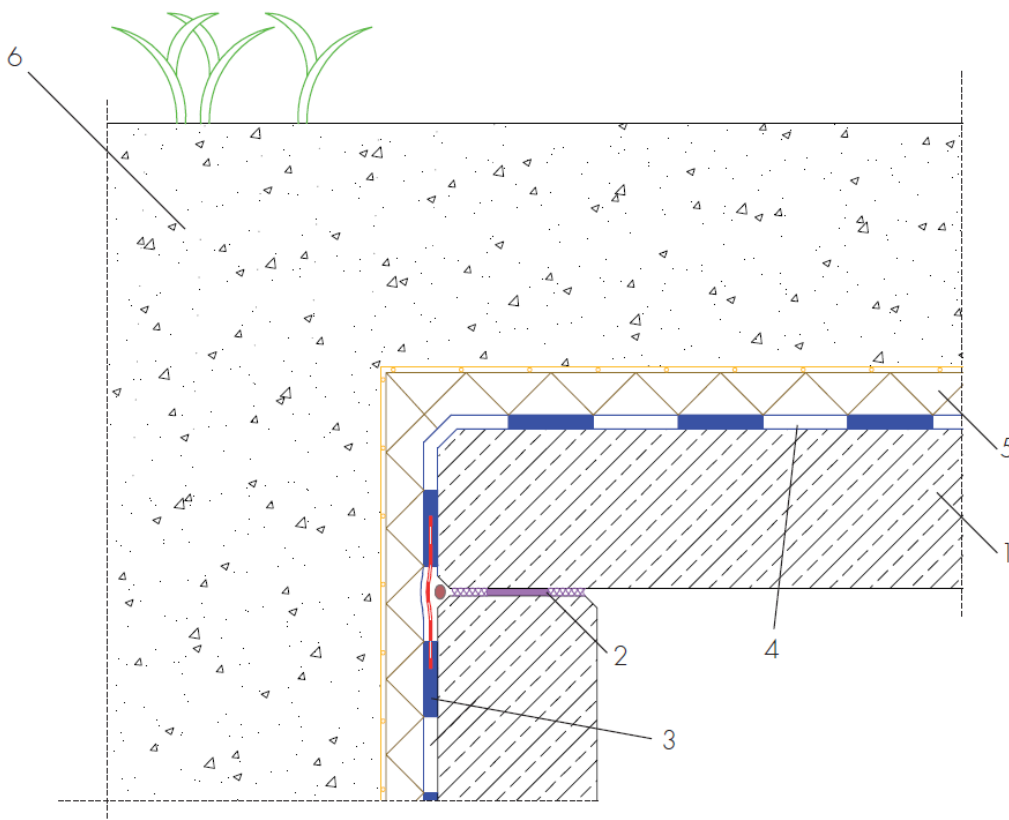




## Detail / príklad riešenia 1.70.2

### Utesnenie pracovnej škáry resp. kĺzného lôžka v stropnej konštrukcii nad podzemnou garážou AQUAFINom-2K resp. AQUAFINom-2K/M



- 1.) železobetónová stropná doska
- 2.) pracovná škára resp. kĺzné lôžko
- 3.) tesniaca páska ASO-Dichtband-2000-S
- 4.) hydroizolácia AQUAFIN-2K resp. AQUAFIN-2K/M
- 5.) drenážna a ochranná vrstva
- 6.) zatrávnená zemina