



ГИДРОИЗОЛЯЦИЯ ЗДАНИЙ ПРАВИЛЬНОЕ ПЛАНИРОВАНИЕ

Надежное и эффективное
сохранение сооружений.

Надежность системы в течение длительного времени

С правильной гидроизоляцией зданий



Оптимальная гидроизоляция подвалов, стен и фундаментов является важнейшим условием для сохранения ценности здания в течение длительного времени, его защиты от проникновения влаги и поддержания комфортного климата в помещении.

При этом большое значение имеют выбор правильной гидроизоляции зданий и подходящего метода нанесения. Также необходимо учитывать и другие факторы, такие как климатические условия, сроки выполнения работ и индивидуальные условия на строительной площадке.

Мы расскажем, какие битумные и минеральные материалы SCHOMBURG для гидроизоляции зданий нужно выбрать, чтобы надежно и с успехом реализовать свой строительный проект.

Мы также предоставим вам обзор необходимых системных продуктов, таких как раствор, соответствующий стандарту DIN, и грунтовка для улучшения сцепления, а также покажем преимущества и возможности выполнения гидроизоляции зданий с помощью оборудования.



СОДЕРЖАНИЕ

04 – 05

Области применения
и критерии выбора

06 – 07

Минеральная гидроизоляция
зданий

08 – 09

Битумная гидроизоляция
зданий

10 – 11

Нанесение с помощью оборудования
и классы воздействия на воду

12 – 13

Универсальный раствор
и защитная грунтовка

14 – 15

Системные продукты

Области применения и критерии выбора

Обзор

При выборе правильной гидроизоляции зданий имеют значение различные факторы. Это могут быть тип класса воздействия воды, сроки выполнения работ, свойства основания и условия окружающей среды.

Гидроизоляция зданий SCHOMBURG имеет широкий спектр возможностей применения и нанесения.

Новое строительство и реконструкция:

Стандарт DIN 18533 помогает проектировать и выполнять гидроизоляцию зданий. Примечания и подробные пояснения относительно нагрузки со стороны воды, классов трещин и использования, назначения различных типов гидроизоляционных конструкций и нанесения являются частью серии стандартов.

Нанесение вручную:

Наши модифицированные полимерами толстослойные покрытия (ПМВС) хорошо наносятся с помощью гладилки и мастерка благодаря пластичности материала. 1-компонентные модифицированные полимерами толстослойные покрытия применяются непосредственно без перемешивания. 2-компонентные материалы отличаются быстротой полного твердения даже при плохих погодных условиях.

Нанесение с помощью оборудования:

Все гидроизоляционные материалы SCHOMBURG пригодны для нанесения с помощью оборудования для лучшего распределения по поверхности. Материалы могут быть нанесены с помощью перистальтического, винтового или безвоздушного насоса.

Область применения	Продукт	Применение
Гидроизоляция зданий 1-комп. (битумная)	COMBIDIC-1K	<ul style="list-style-type: none"> Гидроизоляция контактирующих с землей компонентов при строительстве новых зданий Последующая гидроизоляция зданий
	COMBIDIC-1K-S	<ul style="list-style-type: none"> Гидроизоляция контактирующих с землей компонентов при строительстве новых зданий Последующая гидроизоляция зданий Специально для работ по герметизации методом распылений
Гидроизоляция зданий 2-комп. (минеральная и битумная)	AQUAFIN-RB400	<ul style="list-style-type: none"> Гидроизоляция контактирующих с землей компонентов при строительстве новых зданий Гидроизоляция оконных и дверных элементов на уровне грунта Гидроизоляция в цокольной зоне Последующая гидроизоляция зданий
	COMBIDIC-2K-CLASSIC	<ul style="list-style-type: none"> Гидроизоляция контактирующих с землей компонентов при строительстве новых зданий Последующая гидроизоляция зданий Склеивание изоляционных панелей
	COMBIDIC-2K-PREMIUM	<ul style="list-style-type: none"> Гидроизоляция контактирующих с землей компонентов при строительстве новых зданий Последующая гидроизоляция зданий Герметизация бетонных конструкций
Грунтование и защитная покраска	AQUAFIN-Праймер	<ul style="list-style-type: none"> Специальная грунтовка Для бетона и кладки
	ASOL-FE	<ul style="list-style-type: none"> Грунтование перед нанесением битума Покрытие для защиты от напорных и безнапорных верховых вод Подземное и шахтное строительство



Преимущества

- продукт готов к использованию
- простое нанесение
- Оптимизирован для безвоздушного нанесения
- Возможность впрыскивания с помощью перистальтического и винтового насоса
- Не пропускает радон
- Возможность нанесения сверху краски или штукатурки
- Высокоэффективное закрытие трещин
- возможность нанесения дальнейших покрытий прибл. через 3 ч
- Не пропускает радон
- Простое и экономичное нанесение
- Устойчива к дождю через короткое время
- Не пропускает радон
- Полная нагрузка прибл. через 24 часа, необходимых для отверждения.
- Высокая стойкость к давлению
- Не пропускает радон
- продукт готов к использованию
- быстрое высыхание
- Укрепление основания
- Нанесение кистью, валиком или пульверизатором
- Не содержит растворителей

Системные продукты

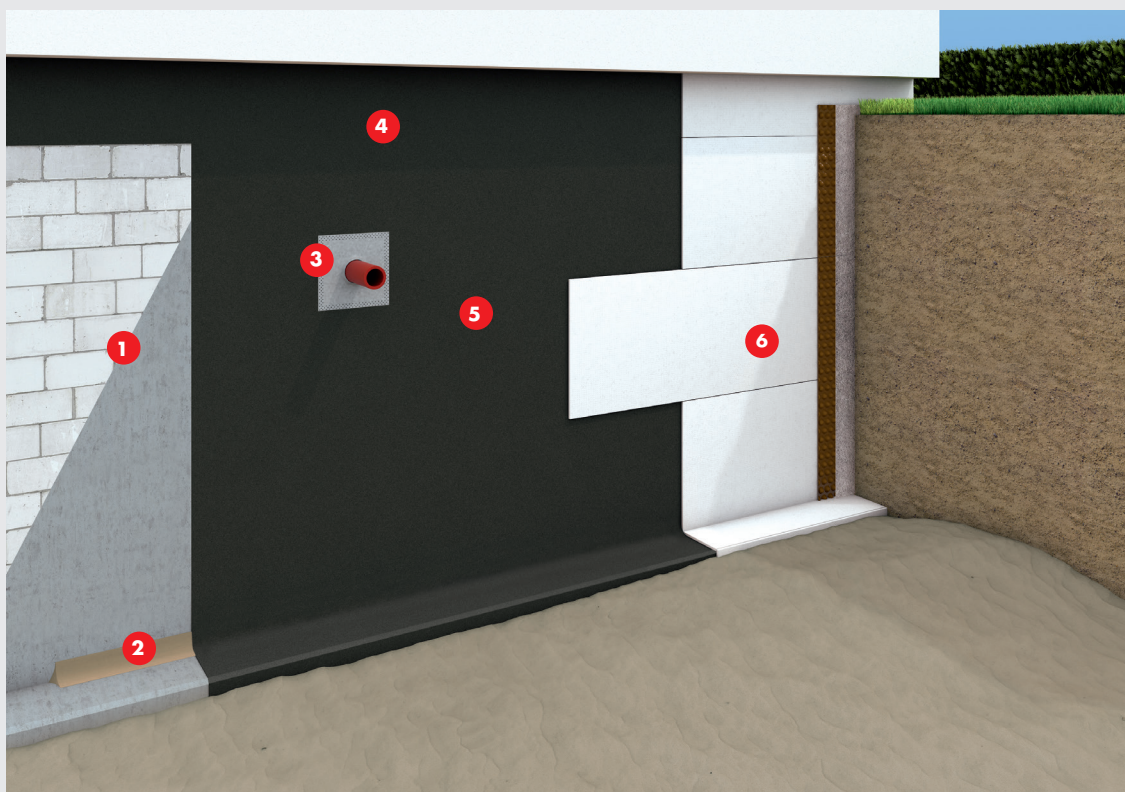
- **ASOCRET-M30**
как герметизирующая затирка для уплотнения горловины
- **AQUAFIN-1K**
в качестве минеральных герметизирующих смесей для предварительной герметизации контактирующих с землей компонентов
- **ASO-Dichtband-2000** Гидроизоляционная лента для обеспечения водонепроницаемости деформационных швов и стыков
- **ASO** Гидроизоляционная соединительная лента для надежной установки оконных или дверных элементов на уровне грунта
- **ADF** Эластичная шовная лента для гидроизоляции стыков и деформационных швов
- **ADF** Трубчатая манжета для гидроизоляции отверстий для труб
- **ASO** Упрочняющий слой в качестве вкладыша в толстослойных покрытиях

Минеральная гидроизоляция зданий

С помощью **AQUAFIN-RB400**

Минеральные средства для гидроизоляции зданий, такие как **AQUAFIN-RB400** отличаются универсальностью. Их существенным преимуществом является реактивное высыхание. Это означает следующее: **AQUAFIN-RB400** высыхает практически вне зависимости от природных условий,

при дожде, в холодную или теплую погоду. При этом очень быстро. Уже через три часа на материал можно наносить следующий слой, что обеспечивает быстрый ход строительства, который был бы немислим при использовании битумной гидроизоляции.

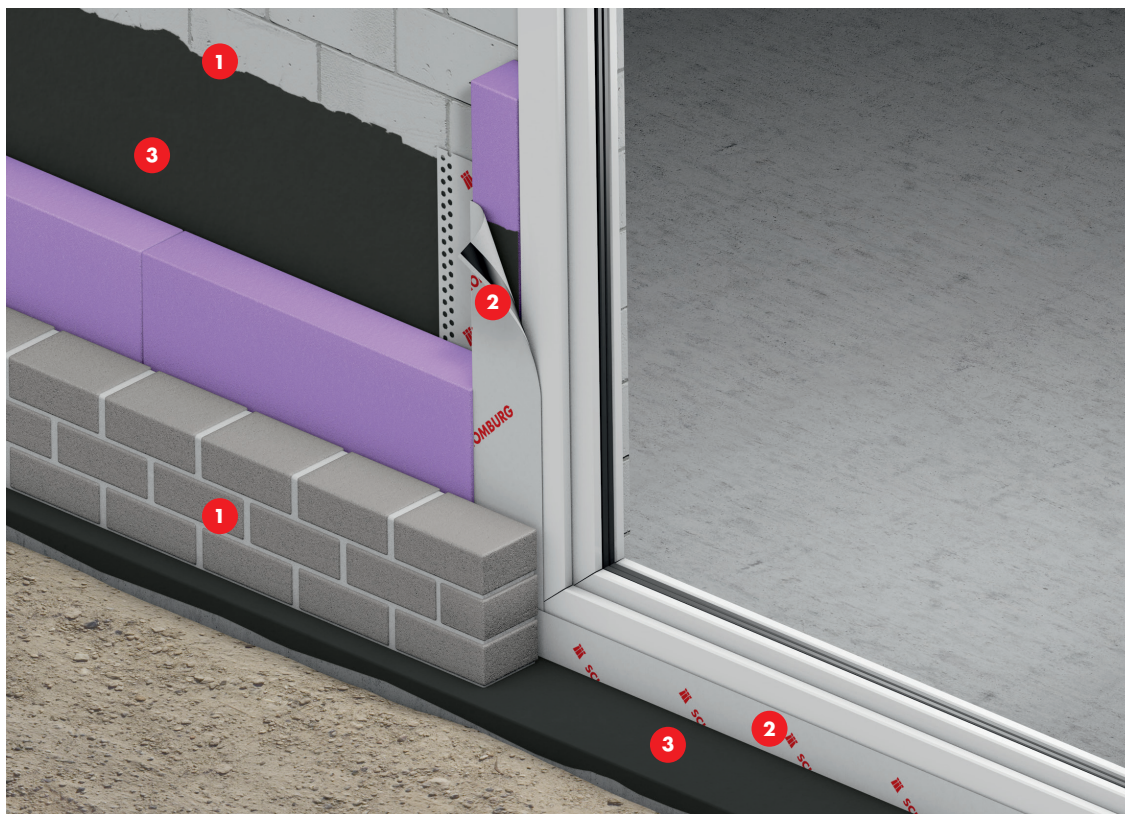


Гидроизоляция новых и уже построенных зданий с помощью **AQUAFIN-RB400**

- 1 Сплошная/плоская кладка/бетон
- 2 Сформировать гидроизолирующую галтель из минерального раствора **ASOCRET-M30**
- 3 Гидроизолирующая манжета с помощью **ADF-трубчатая манжета**
- 4 Переход от цокольной зоны с использованием **AQUAFIN-RB400**
- 5 Поверхностная гидроизоляция с помощью **AQUAFIN-RB400**
- 6 Защитный слой



Гидроизоляция цокольной зоны и отдельных элементов с помощью **AQUAFIN-RB400**



- 1 Двухслойная каменная кладка, внутренняя кладка / внешняя облицовка
- 2 Технология герметизации элементов лентой
- 3 Гидроизоляция под выступающими стенами и внутренней кладкой с помощью **AQUAFIN-RB400**



Веб-сайт

Другие решения и области применения **AQUAFIN-RB400** описаны на сайте aquafin.de.



AQUAFIN-RB400

Быстрая минеральная гидроизоляция зданий

- Эластичное толстослойное покрытие на основе модифицированных полимеров (FPD)
- минеральная герметизирующая смесь (MDS)
- не содержит битум
- быстрое реактивное полное высыхание
- улучшенное перекрытие трещин даже при низких температурах (-5°C)
- очень низкий объем выбросов - EMICODE® EC 1^{PLUS}



Системные продукты

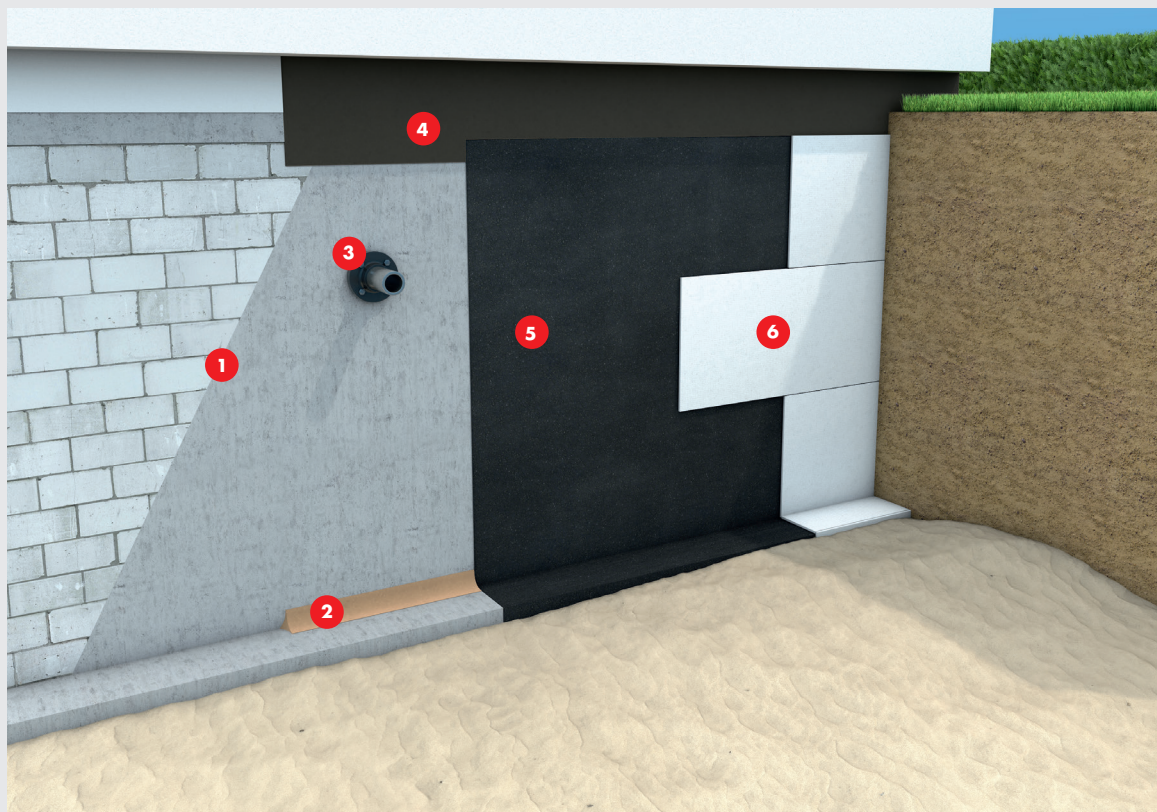
- **ADF-Rohrmanschette**
- **ASOCRET-M30**
- **AQUAFIN-Primer**
- **AQUAFIN-1K**
- **ASO-Dichtband-2000-S**
- **ASO-Anschlussdichtband**
- **ADF-Dehnfugenband**

Битумная гидроизоляция зданий

Решения для гидроизоляции с использованием PMBC

Расположенные в грунте компоненты, требуют качественной и квалифицированной гидроизоляции. Толстослойные битумные покрытия для наружного применения обеспечивает хорошую гидроизоляцию зданий. Выбор подходящего вида гидроизоляции для кладки в подвальных помещениях зависит

от различных факторов, например, от класса воздействия воды. Стандарт DIN 18533 регулирует различные классы воздействия воды и дает рекомендации по надлежащим мерам гидроизоляции.



Гидроизоляция новых и уже построенных зданий с помощью толстослойного битумного покрытия (PMBC)

- 1 Сплошная/плоская кладка/бетон
- 2 Сформировать гидроизолирующую галтель из минерального раствора **ASOCRET-M30**
- 3 Подходящая конструкция со свободным/фиксированным фланцем
- 4 Гидроизоляция цокольной зоны с помощью **AQUAFIN-RB400**
- 5 Поверхностная гидроизоляция с помощью **COMBIDIC-2K-PREMIUM/COMBIDIC-2K-CLASSIC**
- 6 Защитный слой



Продукты



COMBIDIC-1K

1-компонентное битумное толстослойное покрытие (PMBC)

- Герметизирующий материал согласно DIN 18533, DIN EN 15814
- продукт готов к использованию
- без стыков и швов
- гибкий, перекрывающий трещины



COMBIDIC-1K-S

1-компонентное битумное толстослойное покрытие (PMBC)

- Герметизирующий материал согласно DIN 18533, DIN EN 15814
- продукт готов к использованию
- бесшовная и бесстыковая, гибкая, перекрывающая трещины гидроизоляция
- оптимизирован для нанесения распылением
- не пропускает радон



COMBIDIC-2K-CLASSIC

2-компонентное битумное толстослойное покрытие (PMBC)

- Герметизирующий материал согласно DIN 18533, DIN EN 15814
- без стыков и швов
- гибкий, перекрывающий трещины
- наполненный полистиролом



COMBIDIC-2K-PREMIUM

Реактивное 2-компонентное битумное толстослойное покрытие (PMBC)

- Герметизирующий материал согласно DIN 18195, DIN 18533, DIN EN 15814
- гибкий, перекрывающий трещины
- не пропускает радон
- быстрое высыхание



Системные продукты

- **ASO-Verstärkungseinlage**
- **ASOCRET-M30**
- **ASOL-FE**
- **AQUAFIN-1K**
- **ASO-Dichtband-2000-S**
- **ASO-Anschlussdichtband**
- **ADF-Dehnfugenband**
- **ADF-Rohrmanschette**

Использование оборудования для гидроизоляции зданий

Сокращение сроков строительства, обеспечение надежности

Использование подходящего оборудования позволяет быстро и экономично выполнить гидроизоляцию зданий. Даже для небольших объектов целесообразно нанесение гидроизоляции путем распыления. Помимо быстрой обработки этот способ имеет такие преимущества,

как большая дальность подачи, а также чистая и профессиональная картина распыления. SCHOMBURG поможет вам в реализации вашего проекта. Обращайтесь к нам, мы с радостью проконсультируем вас.



i Видео

Метод безвоздушного распыления в сочетании с минеральной гидроизоляцией зданий **AQUAFIN-RB400**.



Обзор оборудования

Продукт	Оборудование		
	Перистальтический насос	Винтовой насос	Насос безвоздушного распыления
AQUAFIN-RB400	+	+	+
COMBIDIC-1K	+	+	
COMBIDIC-1K-S	+	+	+
COMBIDIC-2K-CLASSIC	+	+	+
COMBIDIC-2K-PREMIUM	+	+	

Дополнительная информация об оборудовании приведена в нашей брошюре **Дополнительная техническая информация № 43** "Битумные продукты, суспензии и продукты для инъекций, наносимые с помощью оборудования" на сайте schomburg.de.



Классы воздействия воды согласно DIN 18533

Подходящее решение для каждого варианта применения

Герметизация контактирующих с землей компонентов герметизирующими материалами, наносимыми в жидком состоянии, и гидроизоляционными материалами в форме полотна регулируется стандартом DIN 18533. Этот стандарт помогает проектировать и выполнять гидроизоляцию зданий. Примечания и подробные пояснения относительно

нагрузки со стороны воды, классов трещин и использования, назначения различных типов гидроизоляционных конструкций и нанесения являются частью серии стандартов. Ниже приведен обзор продуктов для гидроизоляции зданий SCHOMBURG для отдельных классов воздействия воды.

Класс воздействия воды согласно DIN 18533	Допустимый продукт	Минимальная толщина сухого слоя прилб.	Минимальный расход
W1.1 - E Почвенная влага и ненапорная вода для плит перекрытия и стен, контактирующих с землей	AQUAFIN -RB400 ⁵⁾	3,0 мм ³⁾	3,60 кг/м ²
	COMBIDIC -1K	3,0 мм ¹⁾	4,00 л/м ²
	COMBIDIC -1K-S		3,50 л/м ²
	COMBIDIC -2K-CLASSIC		4,00 л/м ²
	COMBIDIC -2K-PREMIUM		4,00 кг/м ²
	AQUAFIN -2K/M-PLUS ⁵⁾		3,50 кг/м ²
W1.2 - E Почвенная влага и ненапорная вода для фундаментных плит и контактирующих с землей стен с дренажем	AQUAFIN -RB400 ⁵⁾	3,0 мм ³⁾	3,60 кг/м ²
	COMBIDIC -1K	3,0 мм ¹⁾	4,00 л/м ²
	COMBIDIC -1K-S		3,50 л/м ²
	COMBIDIC -2K-CLASSIC		4,00 л/м ²
	COMBIDIC -2K-PREMIUM		4,00 кг/м ²
	AQUAFIN -2K/M-PLUS ⁵⁾		3,50 кг/м ²
W2.1 - E Умеренное воздействие напорных вод, глубина погружения ≤ 3 м	AQUAFIN -RB400 ⁵⁾	4,0 мм ²⁾	4,80 кг/м ²
	COMBIDIC -1K-S		4,50 л/м ²
	COMBIDIC -2K-CLASSIC		5,00 л/м ²
	COMBIDIC -2K-PREMIUM		5,00 кг/м ²
	AQUAFIN -RB400 ⁶⁾	4,0 мм ²⁾	4,80 кг/м ²
	W3 - E Ненапорная вода на перекрытия с земляным покрытием	AQUAFIN -RB400 ⁵⁾	3,0 мм ²⁾
COMBIDIC -1K		4,0 мм ²⁾	5,00 л/м ²
COMBIDIC -1K-S			4,50 л/м ²
COMBIDIC -2K-CLASSIC			5,00 л/м ²
COMBIDIC -2K-PREMIUM			5,00 кг/м ²
W4 - E Брызги воды и почвенная влага на цоколе стены, а также капиллярная вода внутри стен и под ними		AQUAFIN -RB400	2,0 мм ³⁾
	COMBIDIC -1K ⁴⁾	3,0 мм ¹⁾	4,00 л/м ²
	COMBIDIC -1K-S ⁴⁾		3,50 л/м ²
	COMBIDIC -2K-CLASSIC ⁴⁾		4,00 л/м ²
	COMBIDIC -2K-PREMIUM ⁴⁾		4,00 кг/м ²
	AQUAFIN -2K/M-PLUS		3,50 кг/м ²

¹⁾ Нанесение в два слоя, свежий на свежий

²⁾ Нанесение в два слоя, первый упрочняющий слой, нанесение второго слоя после того, как первый становится устойчивым к повреждениям

³⁾ Нанесение в два слоя, нанесение второго слоя после того, как первый становится устойчивым к повреждениям

⁴⁾ Не подходит для гидроизоляции поперечного сечения

⁵⁾ Необходимо особое согласование

⁶⁾ Для влагонепроницаемых бетонных конструкций глубиной погружения до 7,5 м требуется особое согласование. Пригодность определяется на месте в зависимости от условий.

Всегда на правильной стороне

С универсальным раствором **ASOCRET-M30**

Любая гидроизоляция зданий, выполненная в соответствии со стандартами, предусматривает использование отвечающего стандарту раствора. Водонепроницаемый универсальный раствор **ASOCRET-M30** можно с успехом применять для различных задач, будь то шпаклевка, ремонтный раствор, барьерная штукатурка или герметизирующий раствор по

стандарту DIN 18533. Благодаря реактивному высыханию обеспечиваются быстрые темпы строительства даже в сложных погодных условиях. **ASOCRET-M30** - это поистине универсальное средство для ежедневного использования на строительной площадке.



ASOCRET-M30

Водоотталкивающий универсальный раствор до 30 мм



- в качестве цокольной штукатурки
- герметизирующий раствор по стандарту согласно DIN 18533
- высокая стойкость к сползанию
- быстро схватывается
- устойчивость к сульфатам
- гидрофобность



Надежность с самого начала

С защитной грунтовкой **AQUAFIN-Primer**

AQUAFIN-Primer - это оптимальное решение для надежной подготовки минеральных оснований к последующим работам по гидроизоляции. Эта грунтовка идеально подходит для использования на слабо и сильно впитывающих минеральных основаниях, таких как кладка или бетон.

AQUAFIN-Primer поставляется в готовом к применению виде, быстро сохнет и эффективно укрепляет основание. Продукт снижает капиллярную поглощающую способность поверхности и в то же время улучшает сцепление основания с последующими покрытиями.



AQUAFIN-Primer

Защитная грунтовка для реконструкции и гидроизоляции зданий



- Дисперсионная силикатная грунтовка с улучшающими адгезию свойствами
- продукт готов к использованию
- быстрое высыхание
- укрепление основания
- уменьшает капиллярную поглощающую способность поверхностей строительных материалов
- улавливает пыль
- без растворителей, паропроницаемая

Другие системные продукты

Для надежной гидроизоляции зданий



ASOL-FE

Предварительное/защитное покрытие для битума

- битумная эмульсия с латексом
- продукт готов к использованию
- эластичность
- без растворителя



AQUAFIN-1K

Минеральная герметизирующая смесь

- твердая минеральная герметизирующая смесь
- устойчивость к агрессивной по отношению к бетону воде согласно DIN 4030



ASO-Verstärkungseinlage

Упрочняющий слой

- устойчивость ко всем вредным веществам, образующимся в почве
- Сетка из стекловолокна с высокой прочностью на разрыв

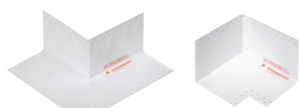


ASO-Dichtband-2000-S

Гидроизоляционная лента для высоких нагрузок

- финишная лента, накладываемая на штукатурку





ASO-Dichtband-2000-S-Ecken

Герметизирующий уголок для высоких нагрузок

- устойчивость к разрыву
- высокая эластичность
- водонепроницаемость
- устойчивость к УФ
- высокая стойкость к агрессивным средам
- очень низкий уровень выбросов



ASO-Anschlussdichtband

Гидроизоляционная соединительная лента с бутиловой клеящей полосой

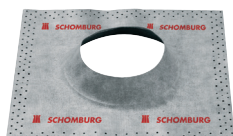
- гидроизоляционная соединительная лента с нетканым покрытием
- гибкая и эластичная
- высокая адгезия благодаря полосе бутила с одной стороны



ADF-Dehnfugenband

Гидроизоляционная лента для гидроизоляции зданий

- устойчивость ко всем вредным веществам, образующимся в почве
- Сетка из стекловолокна с высокой прочностью на разрыв



ADF-Rohrmanschette

Трубчатая манжета для гидроизоляции зданий

- устойчивость к разрыву
- высокая эластичность
- водонепроницаемость
- совместимость с битумом



Группа предприятий SCHOMBURG разрабатывает, производит и продает системные строительные материалы для следующих областей:

- Герметизация/ремонт строительных объектов
- Укладка плитки/природного камня/монолитной стяжки
- Системы защиты полов

Компания SCHOMBURG более 85 лет занимается разработкой новых продуктов и пользуется признанием на рынке. Системные строительные материалы собственного производства пользуются большим спросом во всем мире.

Профессионалы ценят качество и экономическую эффективность системных строительных материалов, сервисное обслуживание и ключевую компетенцию группы предприятий.

Чтобы соответствовать высоким требованиям постоянно развивающегося рынка, мы непрерывно вкладываем средства в исследования и разработку новых и уже существующих продуктов. Это гарантирует стабильно высокое качество продукции к удовольствию наших заказчиков.

SCHOMBURG GmbH & Co. KG
Aquafinstraße 2-8
D-32760 Detmold (Германия)
Телефон +49-5231-953-00
Факс +49-5231-953-333
www.schomburg.com



 **SCHOMBURG**