

Группа компаний SCHOMBURG с входящими в нее предприятиями SCHOMBURG, TEUTOBURG и RETHMEIER является национальным и международным рыночным партнером в сфере производства и сбыта высококачественных системных строительных материалов.

Компетенцией SCHOMBURG GmbH является:

- Гидроизоляция и ремонт строительных сооружений
- Системы укладки плитки
- Промышленное покрытие полов и системы защиты водной среды на основании §19 Закона Германии о водном балансе
- Системы укладки полов

TEUTOBURG и RETHMEIER обеспечивают рынок такими продуктами, как

- Системы укладки теплоизоляции
- Краски и штукатурки для фасадов
- Продукты для цементперерабатывающей индустрии

Профессионалы ценят одновременно качество и экономичность системных строительных материалов, сервис обслуживания, а также высокую компетентность группы компаний.

Опытные специалисты внешней службы консультируют и полностью обеспечивают компетентное обслуживание всего немецкого рынка. Сбыт продуктов успешно осуществляется через специализированную торговую сеть.

На международном уровне группа компаний представлена самостоятельными компаниями по сбыту или совместными предприятиями.

Ноу-хау группы компаний является в целом общепризнанным и имеет большой спрос, одновременно являясь основой для распространения наших технологий по всему миру.

Мы сохраняем за собой право после сдачи в печать данного проспекта на основании новых технических исследований заменить отдельные материалы или убрать их из ассортимента.



SCHOMBURG Group
 Wiebuschstraße 2 - 8
 D-32760 Detmold - Germany
 phone (+ 49) 5231/953-00
 fax (+ 49) 5231/953-108
 e-mail export@schomburg.de
 web www.schomburg.de



02/06 SC-ER/ATs./JD/WAS.DT • Технические изменения возможны

www.schomburg.ru

Системные строительные материалы

Гидроизоляция строительных сооружений
 Ремонт строительных сооружений
 Укладка плитки
Защита водных ресурсов и промышленные полы
 Прочие строительные материалы

ASODUR®-SG2/-SG2-thix Специальная грунтовка



SCHOMBURG

ASODUR®-SG2 Специальная грунтовка

Как «дополнительная гидроизоляция» и высокопрочная защитная система поверхности для промышленных и промышленных площадей и сельскохозяйственных сооружений.

- многосторонне применима
- высокая надежность против поднимающейся влаги
- высокая стойкость к химикалиям
- высокая степень сцепления с еще влажными поверхностями
- 0,5 мм толщины высохшего слоя - эквивалентно 360 м толщины воздушной прослойки



Система ASODUR®-SG2 проводимая

Высокие показатели прочности:
Прочность на сжатие - ок. 80 Мпа
Прочность на изгиб - ок. 30 Мпа
Прочность сцепления > 3,0 Мпа

Справа представленный пример из практики показывает применение ASODUR®-SG2 при строительстве хранилища.

Поверхности:

Хранилища, как и животноводческие фермы, как правило, подвержены высоким химическим и механическим нагрузкам. Для того, чтобы удовлетворить данные требования, к примеру, в свиноферме (смотри картинку):

ASODUR®-SG2 дополнительно посыпается песком. В этом случае еще свежая с **ASODUR®-SG2** поверхность полностью усыпана с помощью ASO®-Granit - специальный твердозернистый - и после высыхания еще раз покрыта ASODUR®-SG2. Примечание: Если усыпанная с помощью ASO®-Granit поверхность впоследствии будет обрабатываться бесцветным системным защитным финишным покрытием ASODUR®-CB/L, тогда образуется декоративный оптический «соль-перец-эффект».



Ситуации и условия

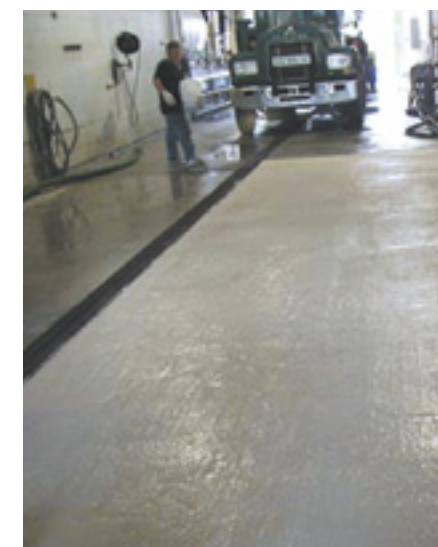
- Поднимающаяся регулярно влага
- Матово-влажные бетонные поверхности
- Поврежденные маслом, жиром и др. поверхности
- Влияние различных агрессивных бетонразрушающих субстанций, например кукурузный силос.

Если вышеописанные поверхности обработаны с помощью ASODUR®-SG2, образуется надежная защита поверхности с гидроизоляционным действием против диффузии водяного пара, а также защитный слой с высоким потенциалом надежности.

Посредством применения ASODUR®-SG2 предотвращается осмотическое образование пузырей.

Высокая прочность и одновременно высокая плотность относительно поднимающейся почвенной влаги, а также работа на матово-влажной поверхности делают возможным многостороннее применение ASODUR®-SG2.

Как предварительное грунтование еще влажных бетонных и связующих поверхностей, которые покрываются материалами системы ASOFLOOR® и устилаются традиционными классическими полами покрытиями из PVC, линолеум, паркет, плитка и др.



Приготовление и применение

1. Добавить отвердитель
2. Перемешать компоненты в поставляемой емкости
3. Перемешанные компоненты перелить в чистую емкость и
4. еще раз перемешать
5. Тщательно втирать щеткой
6. Равномерно распределить валиком
7. Равномерно посыпать свежее огрунтованные поверхности

ASODUR®-SG2-thix

Специальная грунтовка

для вертикального применения и применения «над головой»

ASODUR®-SG2-thix

универсально применимая «жесткая гидроизоляция» особенно на вертикальных поверхностях в:

- сырых и влажных помещениях
- саунах
- бассейнах
- отстойниках
- водонакопителях
- силосных траншеях, и т.д.

Примечания:

- высокая надежность против поднимающейся влаги
- высокая надежность при химических и механических нагрузках
- 0,5 мм толщины высохшего слоя - эквивалентно 360 м толщины воздушной прослойки
- вязкость, позволяющая легко работать без капель



Пример нанесения ASODUR®-SG2-thix на стену