



## ASODUR®-EV200

Zaprawa o bardzo wysokich parametrach do podlewek, kotwienia oraz podkładów podłogowych

Trójskładnikowa zaprawa na bazie żywicy epoksydowej dla szczególnie wymagających obszarów i uniwersalnym zastosowaniu.

**Niezawodne rozwiązania.**





# Bezkonkurencyjne parametry!

Zaprawa epoksydowa o bardzo wysokich parametrach i trwałości - nawet przy ekstremalnych obciążeniach. Szeroki zakres stosowania w budownictwie i łatwa w obróbce.

Podlewanie maszyn i urządzeń w zakresie tworzenia stabilnych fundamentów, kotwienie oraz precyzyjne osadzanie elementów ze stali, wykonywanie barier przed podciąganiem kapilarnym w technologiach basenowych oraz wykonywanie w krótkim czasie, podkładów podłogowych w obiektach przemysłowych i prywatnych. Cały ten zakres obszarów przewidzianych dla tego produktu można wykonać szybko i łatwo zapewniając wysoką trwałość dzięki specyficznym właściwościom zaprawy epoksydowej **ASODUR-EV200**.

## Właściwości

- 3-składnikowa zaprawa epoksydowa
- Barwa - ciemnoszary
- Nie zawiera rozpuszczalników
- Wiąże bez skurczu
- Grubość warstwy 10-200 mm w jednym cyklu roboczym
- Wodoszczelny do 5 barów (od grubości warstwy 20 mm)

## Zalety

- Może być stosowany do kotwienia i podlewania oraz aplikacji oraz wykonywania podkładów podłogowych
- Wysoka adhezja do matowo wilgotnych i suchych podłoży bez gruntowania
- Szybki rozwój wytrzymałości
- Bardzo wysoka wytrzymałość na ściskanie i zginanie
- Przetestowany zgodnie z normami EN 1504-6 "Kotwienie stalowych prętów zbrojeniowych" i EN 13813 "Podkłady podłogowe oraz materiały do ich wykonania"
- Może być pokryty powłokami ASODUR i lakierami bez gruntowania
- Stosowany jako bardzo dobre podłoże pod płytki i okładziny z kamienia naturalnego

## Dane techniczne

Czas obróbki*	ok. 100 minut
Możliwość chodzenia / kolejna warstwa*	po ok. 12 godzinach
Wytrzymałość na ściskanie po 7 dniach	ok. 109 N/mm <sup>2</sup>
Wytrzymałość na zginanie po 7 dniach	ok. 40 N/mm <sup>2</sup>
Opakowania	6,7 kg (A+B), 23,3 kg (C)
Zużycie	ok. 1,9 kg/m <sup>2</sup> /mm grubości warstwy

\* Dane dotyczą temperatury +23 °C / 50 % wilgotności względnej.



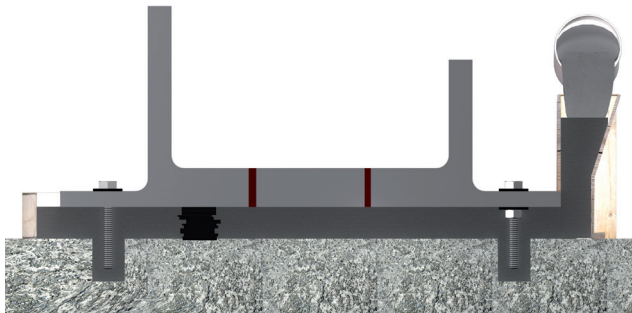
Dowiedz się więcej o **ASODUR-EV200**.



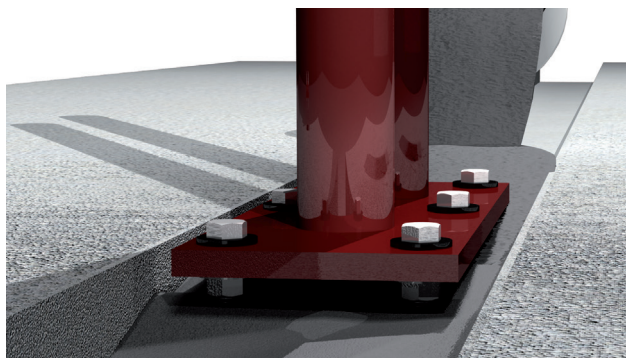
Dowiedz się więcej o produktach do wyrównywania podłoża.

<b>CE</b>	<b>CE</b>
SCHOMBURG GmbH & Co. KG Aquaflustraße 2-8 D-32760 Detmold 17 2 06436	SCHOMBURG GmbH & Co. KG Aquaflustraße 2-8 D-32760 Detmold 19 2 06436
DIN EN 1504-6:2006-11 <b>ASODUR-EV200</b> Wyrób do kotwienia	EN 13813 <b>ASODUR-EV200</b> Zaprawa pastyczna z żywic syntetycznych do aplikacji wewnętrznej
Przemieszczenie przy badaniu wytrzymałości na wyrywanie: ≤ 0,6 mm Zawartość jonów chlorkowych: ≤ 0,05 % Temperatura zeszklenia: ≥ 45 °C Pełzanie pod obciążeniem rozciągającym: ≤ 0,6 mm Reakcja na ogień: E Substancje niebezpieczne: NPD	Reakcja na ogień: Klasa E Wydzielanie substancji korozyjnych: SR Wytrzymałość na ściskanie: C80 Wytrzymałość na zginanie: F30 Odporność na ścieranie: AR0,5 Przyrzeczność: B2,0 Odporność na uderzenie: IR16

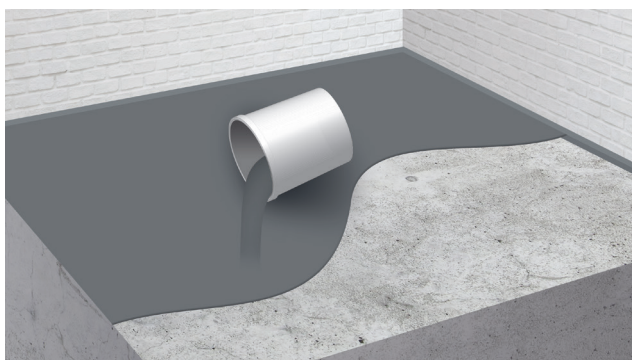
# Szeroki zakres zastosowań o wysokiej wytrzymałości



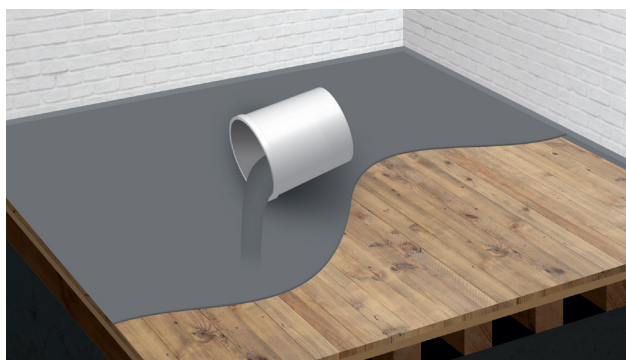
Podlewanie i kotwienie elementów maszyn



Podlewanie stalowych dźwigarów



podkłady podłogowe ( SR - podkłady żywiczne) na posadzkach betonowych



podkłady podłogowe ( SR - podkłady żywiczne) na konstrukcjach drewnianych



## Praktyczny przykład

Podkłady podłogowe ( SR - podkłady żywiczne) na posadzkach betonowych - układanie zaprawy o właściwościach samopoziomujących



## Praktyczny przykład

Podlewanie elementów betonowych



Grupa SCHOMBURG opracowuje, wytwarza i dostarcza systemy materiałów budowlanych w zakresie:

- Hydroizolacje/Renowacje/  
Naprawa betonu
- Klejenie okładzin ceramicznych  
oraz kamienia naturalnego/Jastrychy
- Powłoki ochronne/Systemy powłokowe
- Domieszki i dodatki do betonu

Przez ponad 80 lat obecności na rynku, SCHOMBURG zyskał renomę w dziedzinie prac rozwojowych oraz uznanie na rynkach krajowych i międzynarodowych. Systemowe wyroby budowlane oferowane przez SCHOMBURG cieszą się dużą popularnością i uznaniem na całym świecie.

Profesjonalni wykonawcy doceniają poziom usług świadczonych przez grupę SCHOMBURG oraz szeroki asortyment najwyższej jakości wyrobów

W celu utrzymania czołowej pozycji na rozwijającym się rynku budowlanym, firma stale inwestuje w badania i rozwój nowych i obecnie dostępnych wyrobów budowlanych. Gwarantuje to najwyższą jakość wyrobów, co przekłada się na zadowolenie naszych klientów.

SCHOMBURG Polska Sp. z o. o.  
ul. Skłęczkowska 18a  
99-300 Kutno  
tel. +48-24-254-7342  
fax +48-24-253-6427  
email [biuro@schomburg.pl](mailto:biuro@schomburg.pl)  
[www.schomburg.pl](http://www.schomburg.pl)  
[www.schomburg.de](http://www.schomburg.de)  
BDO 000030309

