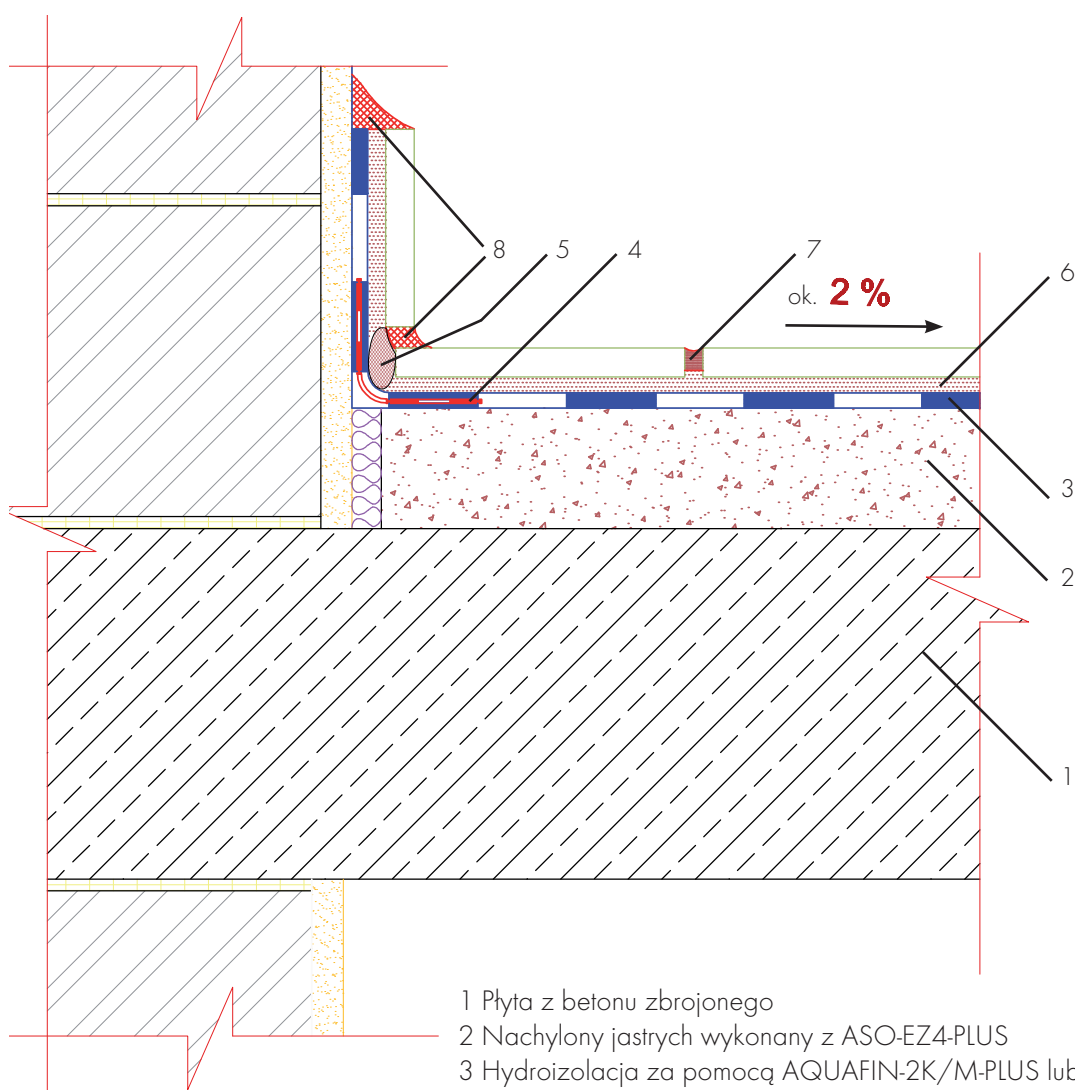


# Hydroizolacja balkonu z połączeniem ściana/podłoga AQUAFIN-2K/M-PLUS

Klasa obciążenia B0 i DIN 18531



- 1 Płyta z betonu zbrojonego
- 2 Nachylony jastrych wykonany z ASO-EZ4-PLUS
- 3 Hydroizolacja za pomocą AQUAFIN-2K/M-PLUS lub AQUAFIN-RS300
- 4 Taśma ASO-Dichtband-2000 /-S
- 5 Sznur dylatacyjny ASO-SR
- 6 Wysokoelastyczna zaprawa cienkowarstwowa UNIFIX-S3
- 7 Spoinowanie CRISTALLFUGE-FLEX lub alternatywną zaprawą do spoinowania CRISTALLFUGE-HF05 / CRISTALLFUGE-EPOX
- 8 Uszczelniacz ESCOSIL-2000-ST