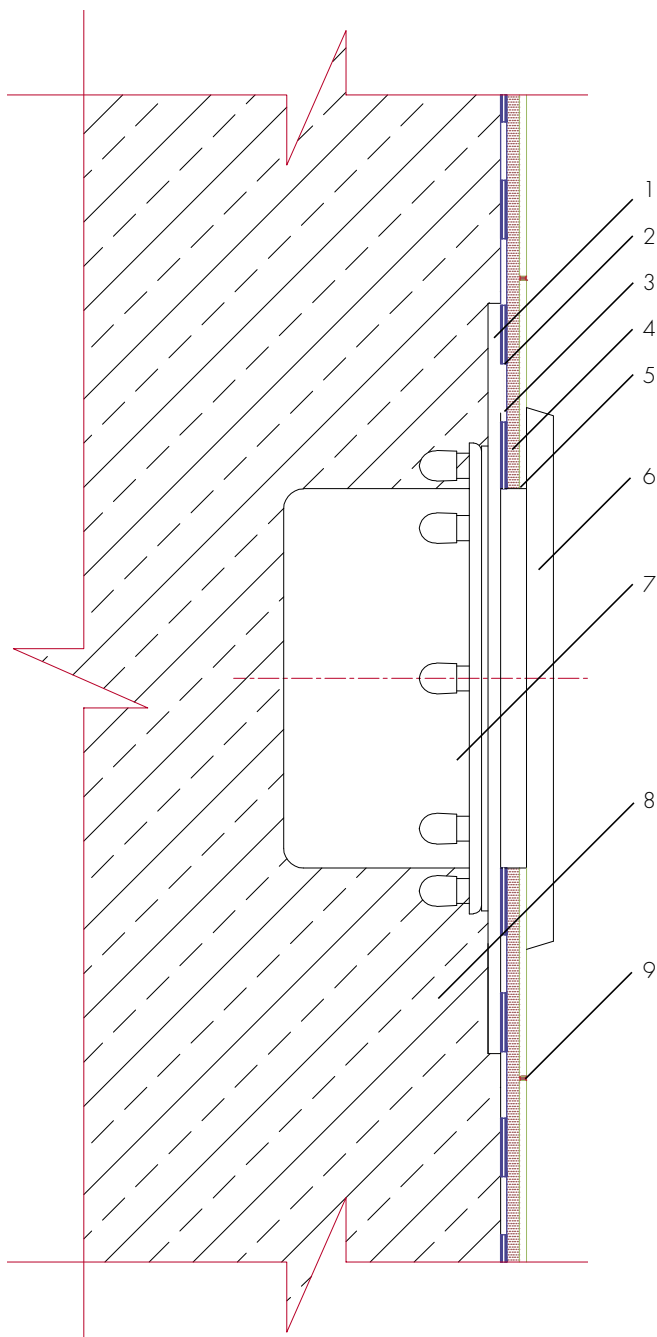


Uszczelnianie wnęk instalacyjnych / przepustów za pomocą kołnierza



		Woda do kąpeli zgodna z DIN 19643	
1	Kołnierz wykonany ze stali nierdzewnej, brązu, PVC-U, szerokość min. 50 mm		
2	ASO-Dichtmanschette		
3	Hydroizolacja zespolona	AQUAFIN-RS300	
4	Zaprawa cienkowarstwowa	UNIFIX-S3	
5	Okładzina		
6	Lampa		
7	Wnęka instalacyjna / przepust		
8	Basen betonowy		
9	Zaprawa do spoinowania	CRISTALLFUGE-HF	