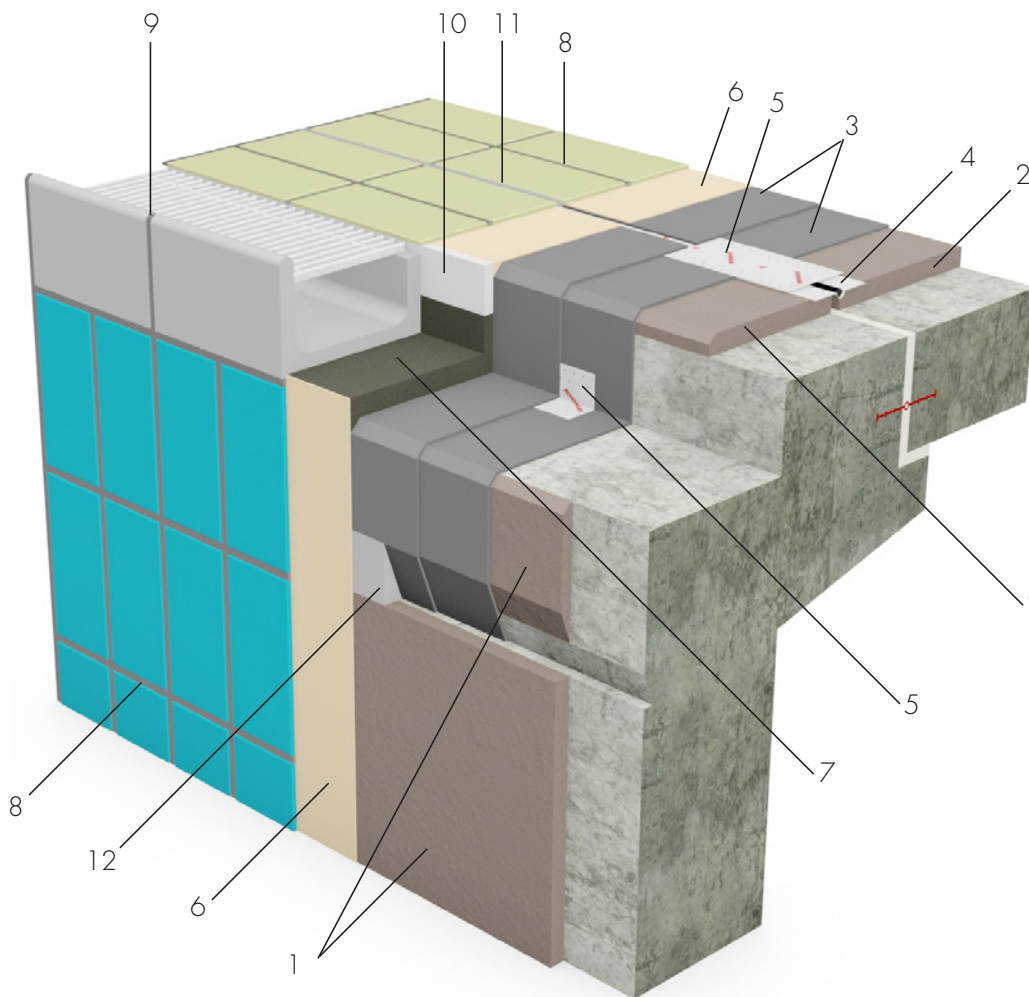


Rysunek techniczny 3.50.3

Uszczelnienie głowicy basenu AIV na bazie elastycznej mineralnej masy uszczelniającej - rynna typu Wiesbaden - Klasa obciążenia A, B i klasa oddziaływania wody W3-I, W2-B



- 1 Wyrównanie podłoża ASOCRET-BIS-5/40
- 2 Jastrych cementowy
- 3 Hydroizolacja AQUAFIN-RS300*
- 4 Taśma ASO-Dichtband-2000-S
- 5 Taśma ASO-Dichtband-2000
- 6 Zaprawa cienkowarstwowa SOLOFLEX lub UNIFIX-S3
- 7 Rynna ułożona w warstwie zaprawy ASO-EZ4-PLUS
- 8 Spoinowanie CRISTALLFUGE-HF lub CRISTALLFUGE-EPOX
- 9 Spoinowanie CRISTALLFUGE-HF lub ASODUR-EKF
- 10 Środek zapobiegający kapilarnemu podciąganiu wilgoci - ASODUR-SG2 i piasek kwarcowy
- 11 Elastyczna masa uszczelniająca ESCOSIL-2000-UW
- 12 Kapillarbrechende Füllspachtelung ASODUR-EKF

Hinweis:

Bei aggressivem Beckenfüllwasser gelten besondere Anforderungen!
Bitte wenden Sie sich an den Technischen Support; Tel. 05231-953-164.
* do 6 m głębokości wody