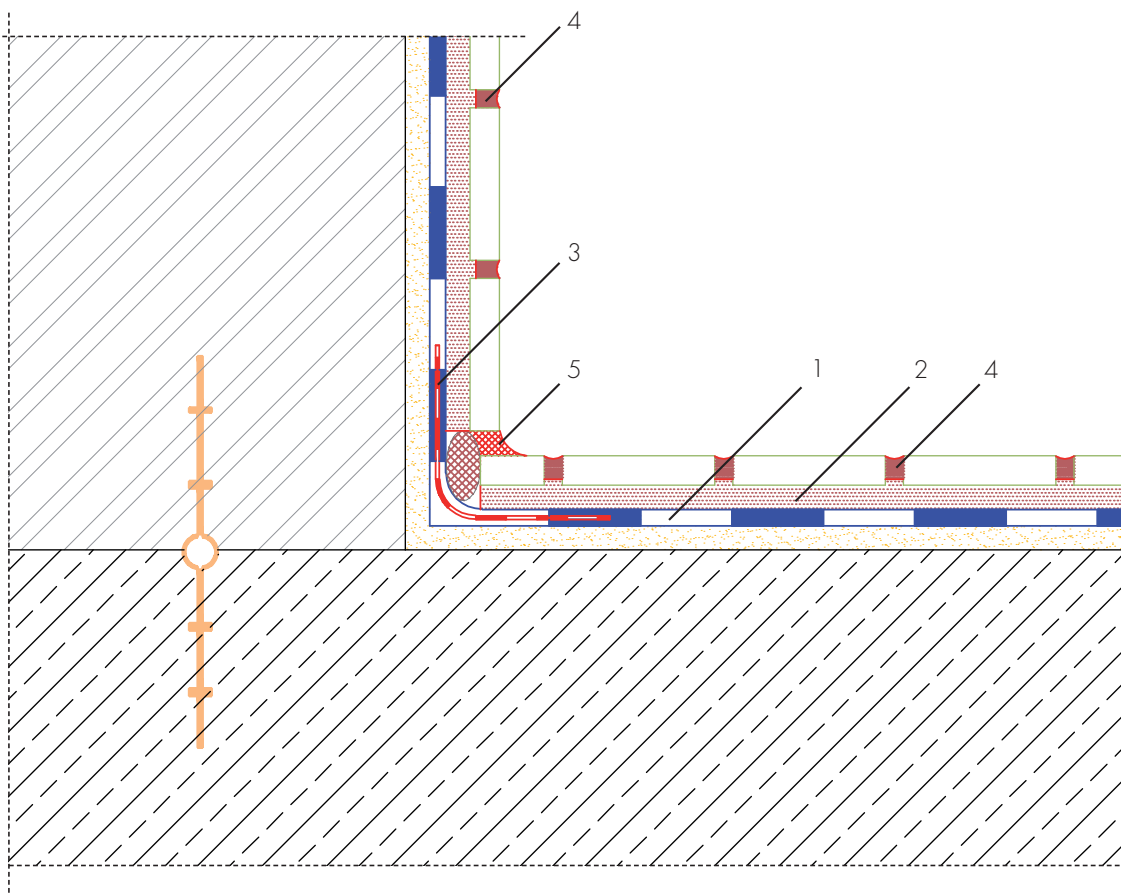


Uszczelnienie pod płytkowe, ścian i dna w basenach kąpielowych (cienka warstwa)

Klasa obciążenia B i klasa oddziaływania wody W1-B i W2-B



- 1 Hydroizolacja AQUAFIN-2K/M-PLUS / AQUAFIN-RS300*
- 2 Klej elastyczny UNIFIX-S3 lub SOLOFLEX
- 3 Taśma ASO-Dichtband-2000-S
- 4 zaprawa do spoinowania CRISTALLFUGE-EPOX lub CRISTALLFUGE-HF
- 5 ASO-SR i elastyczny uszczelniacz ESCOSIL-2000-UW

* do 6 m głębokości wody