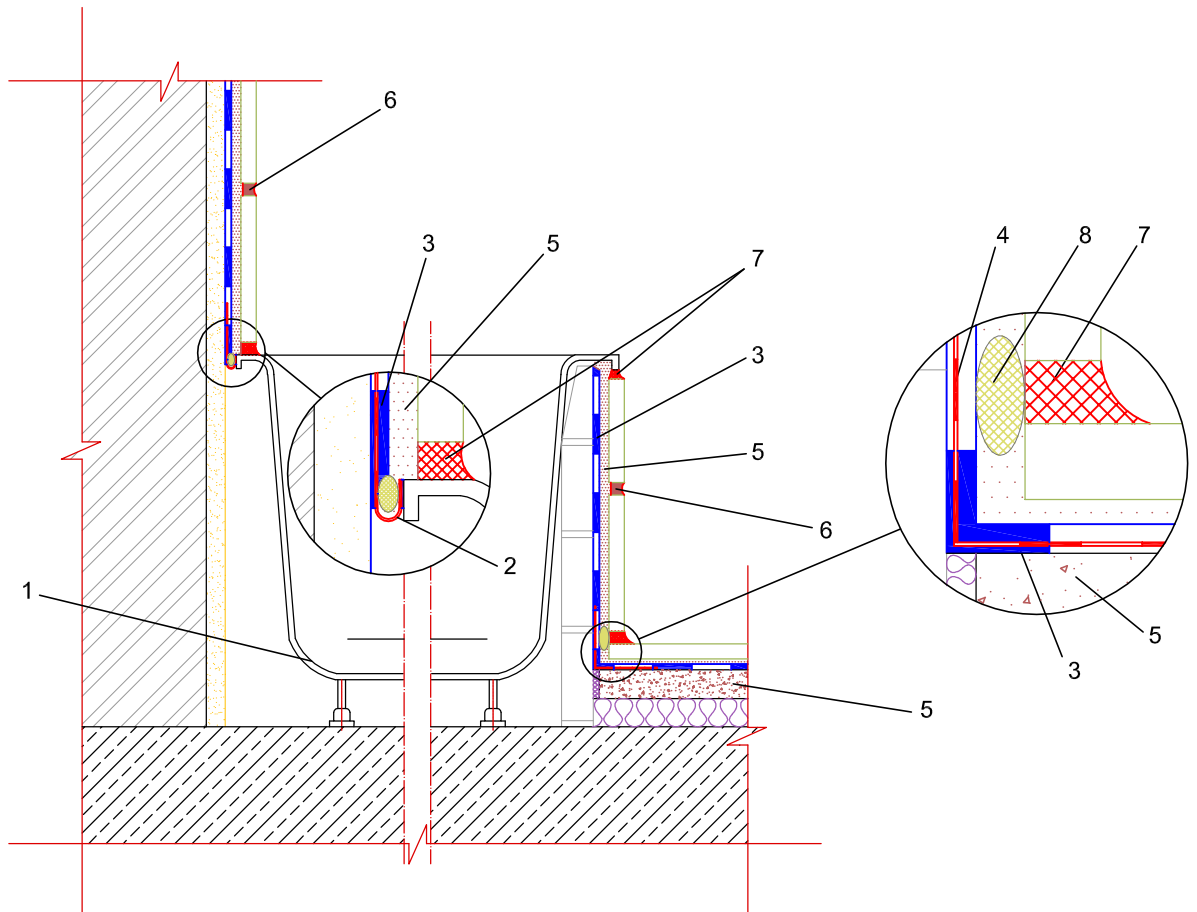


Szczegół połączenia uszczelnienia wanny lub brodzika



1. Wanna lub brodzik
2. Tasma uszczelniająca ASO-Dichtband-2000-Sanit är
3. Izolacja SANIFIEX lub AQUAFIN-2K
4. Taśma uszczelniająca ASO-Dichtband-2000
5. Klej elastyczny SOLOFLEX, CARO-FK-FLEX
6. Zaprawa do spoinowania
7. Wypełnienie elastyczne spoin ESCOSIL-2000
8. Sznur dylatacyjny