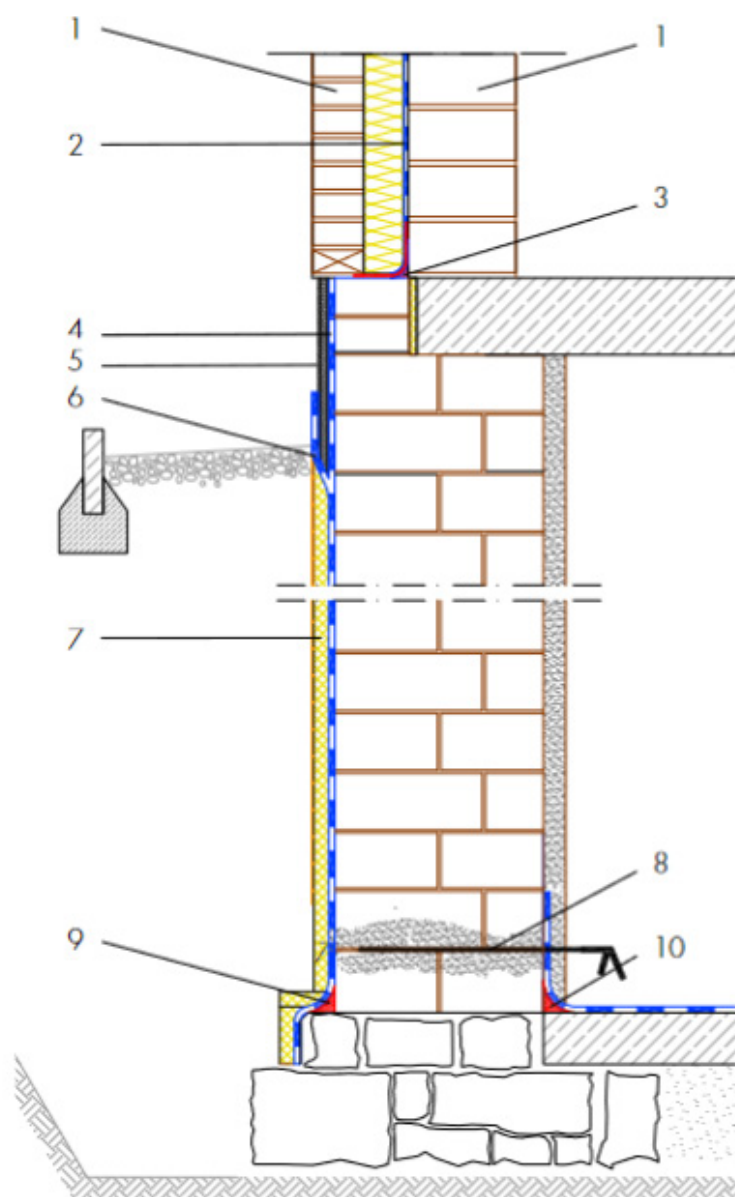


Rysunek techniczny 2.1.2

Renowacja hydroizolacji piwnicy, hydroizolacja zewnętrzna tylnej ściany



- 1 Murowana ściana nośna/ściana elewacyjna
- 2 Hydroizolacja tylnych murów - AQUAFIN-RB400 - Ochrona przegrody zewnętrznej budynku przed wilgocią i obcą materią
- 3 Faseta uszczelniająca o promieniu 4-6 cm - ASOCRET-M30 - Faseta uszczelniająca w przejściu ściana-podłoga oraz wszystkie narożniki wewnętrzne wykonane z zaprawy hydrofobowej w celu dostosowania do hydroizolacji budowli
- 4 AQUAFIN-RB400 - Ochrona przed wodą rozbryzgową w obszarze cokołu budynku - Zabezpieczenie przed wilgocią i substancjami obcymi
- 5 Tynk cokołowy - ASOCRET-M30 - ochrona hydroizolacji przed uszkodzeniami i wizualne kształtowanie powierzchni cokołu
- 6 Ochrona przeciwwilgociowa- AQUAFIN-RB400 - Ochrona tynku cokołowego przed migracją wody od spodu
- 7 Ochrona hydroizolacji - Ochrona izolacji i płyt drenażowych - Chroni hydroizolację przed uszkodzeniami
- 8 Wtórna przepona pozioma - AQUAFIN-i380 - Przepona pozioma zapobiegająca kapilarnemu podciąganiu wilgoci w murze
- 9 Faseta uszczelniająca o promieniu 4-6 cm - ASOCRET-M30 - Faseta uszczelniająca w przejściu ściana-podłoga oraz wszystkie narożniki wewnętrzne wykonane z zaprawy hydrofobowej w celu dostosowania do hydroizolacji budowli
- 10 Faseta uszczelniająca - ASOCRET-M30 - Faseta narożnika wewnętrznego w celu bezpiecznego połączenia uszczelnienia