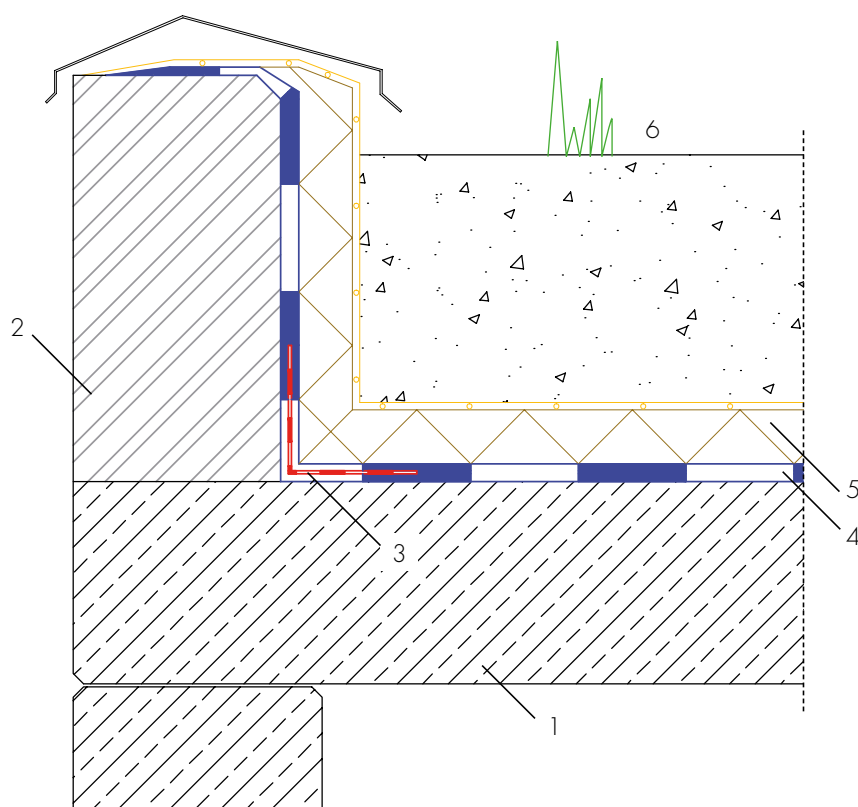


# Uszczelnienie attyki na stropie garażu podziemnego



- 1 Strop z betonu zbrojonego
- 2 Attyka
- 3 Wstawienie taśmy ASO-Dichtband-2000-S
- 4 Hydroizolacja za pomocą AQUAFIN-RB400 lub  
AQUAFIN-2K/M-PLUS
- 5 Warstwa drenażowa i ochronna
- 6 Intensywne zazielenianie