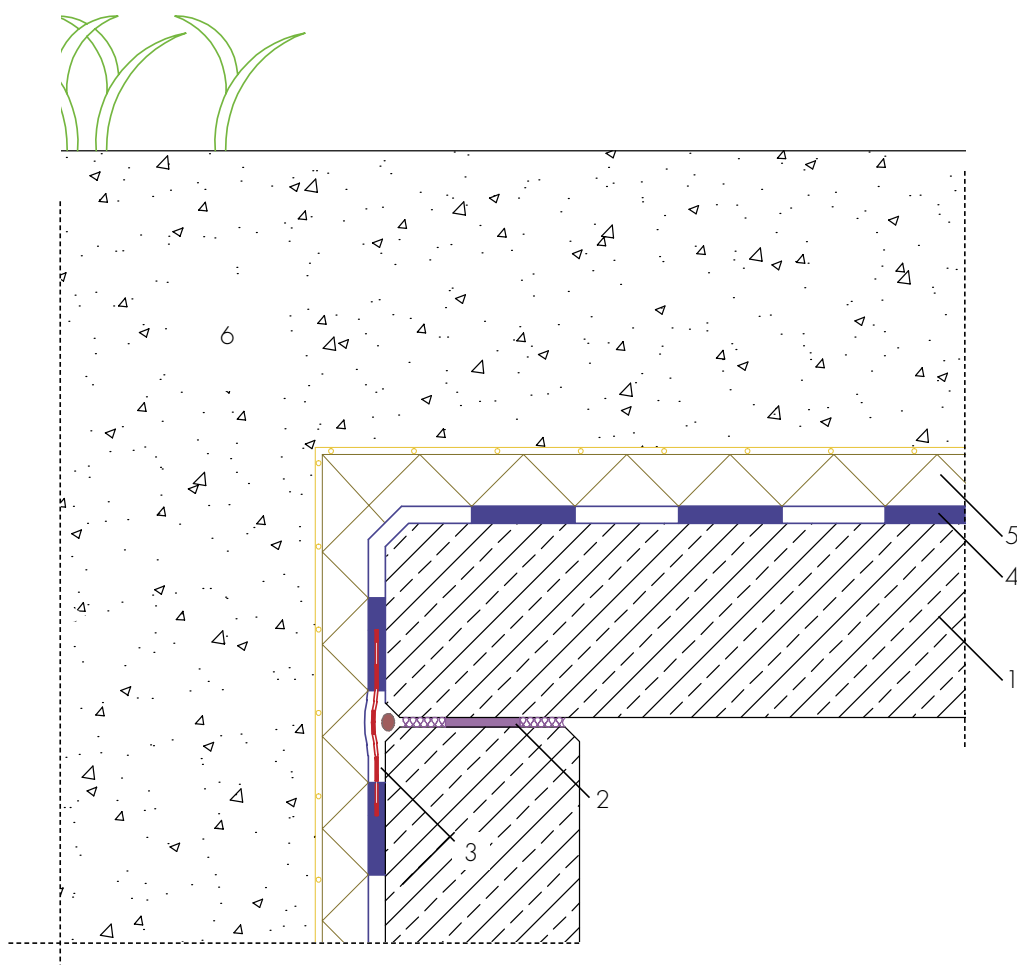


Rysunek techniczny 1.70.2

Hydroizolacja przerwy roboczej lub łożyska ślizgowego w stropie parkingu podziemnego za pomocą AQUAFIN-RB400 lub AQUAFIN-2K/M-PLUS



- 1 Ściana lub strop z betonu zbrojonego
- 2 Przerwa robocza lub podkładki ślizgowe
- 3 Taśma ASO-Dichtband-2000-S
- 4 Hydroizolacja z AQUAFIN-RB400 lub AQUAFIN-2K/M-PLUS
- 5 Warstwa drenażowa i ochronna
- 6 Intensywne zazielenianie