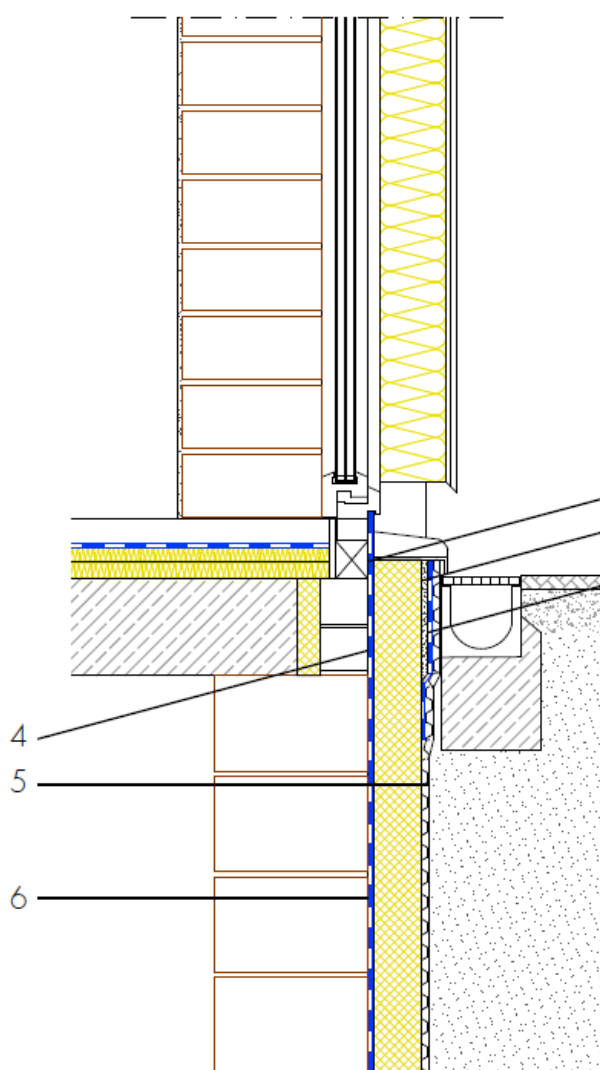


# Element podziemny, piwnica murowana z izolacją obwodową

## Mur jednowarstwowy z zewnętrzną termoizolacją



- 1 Podłączenie elementu na poziomie podłogi - ASO-Anschlussdichtband - Połączenie elementu stropowego z hydroizolacją budynku za pomocą taśmy uszczelniającej z taśmą samoprzylepną
- 2 Tynk cokołowy - ASOCRET-M30 - ochrona hydroizolacji przed uszkodzeniami i wizualne kształtowanie powierzchni cokołu
- 3 Ochrona przeciwwilgociowa- AQUAFIN-RB400 - Ochrona tynku cokołowego przed migracją wody od spodu
- 4 AQUAFIN-RB400 - Ochrona przed wodą rozbryzgową w obszarze cokołu budynku - Zabezpieczenie przed wilgocią i substancjami obcymi
- 5 Ochrona hydroizolacji - Ochrona izolacji i płyt drenażowych - Chroni hydroizolację przed uszkodzeniami
- 6 Hydroizolacja w styku z gruntem - AQUAFIN-RB400 - Dwuwarstwowa hydroizolacja chroniąca budynek przed wilgocią i wodą