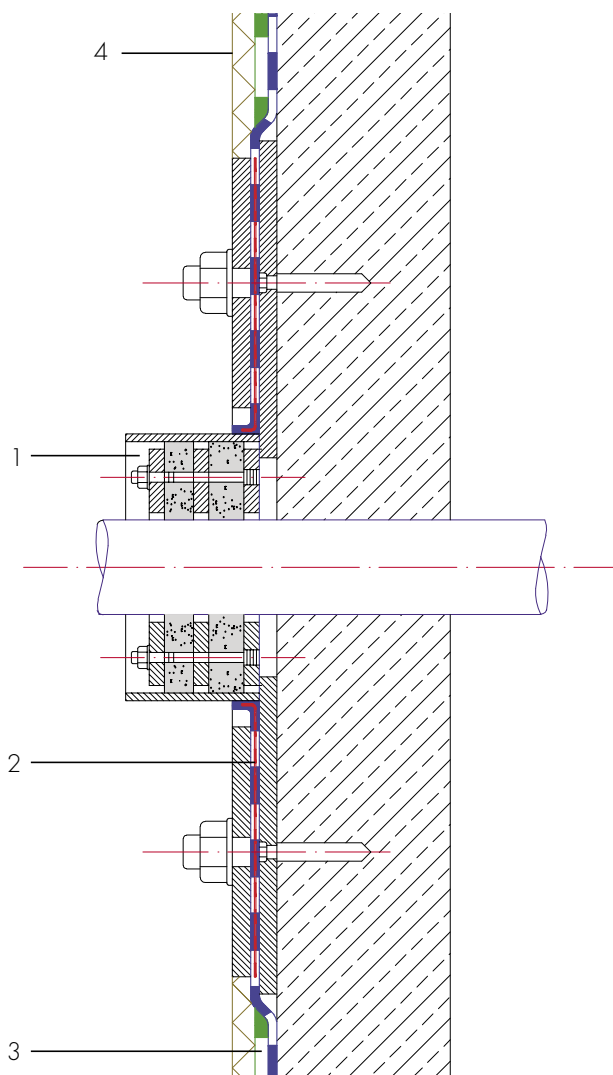


# Uszczelnienie przejścia rurowego za pomocą systemu grubopowłokowego COMBIDIC

zgodnie z klasą oddziaływania wody W2.1-E



- 1 Przepust rurowy z luźnym i stałym kołnierzem (np. Doyma GmbH & Co. KG)
- 2 Hydroizolacja na stałym kołnierzu z AQUAFIN-RB400 lub AQUAFIN-2K/M-PLUS i odpowiedniej taśmy uszczelniającej SCHOMBURG (patrz instrukcja techniczna)
- 3 Grubowarstwowy system uszczelniający COMBIDIC
- 4 Ochrona hydroizolacji za pomocą odpowiednich środków