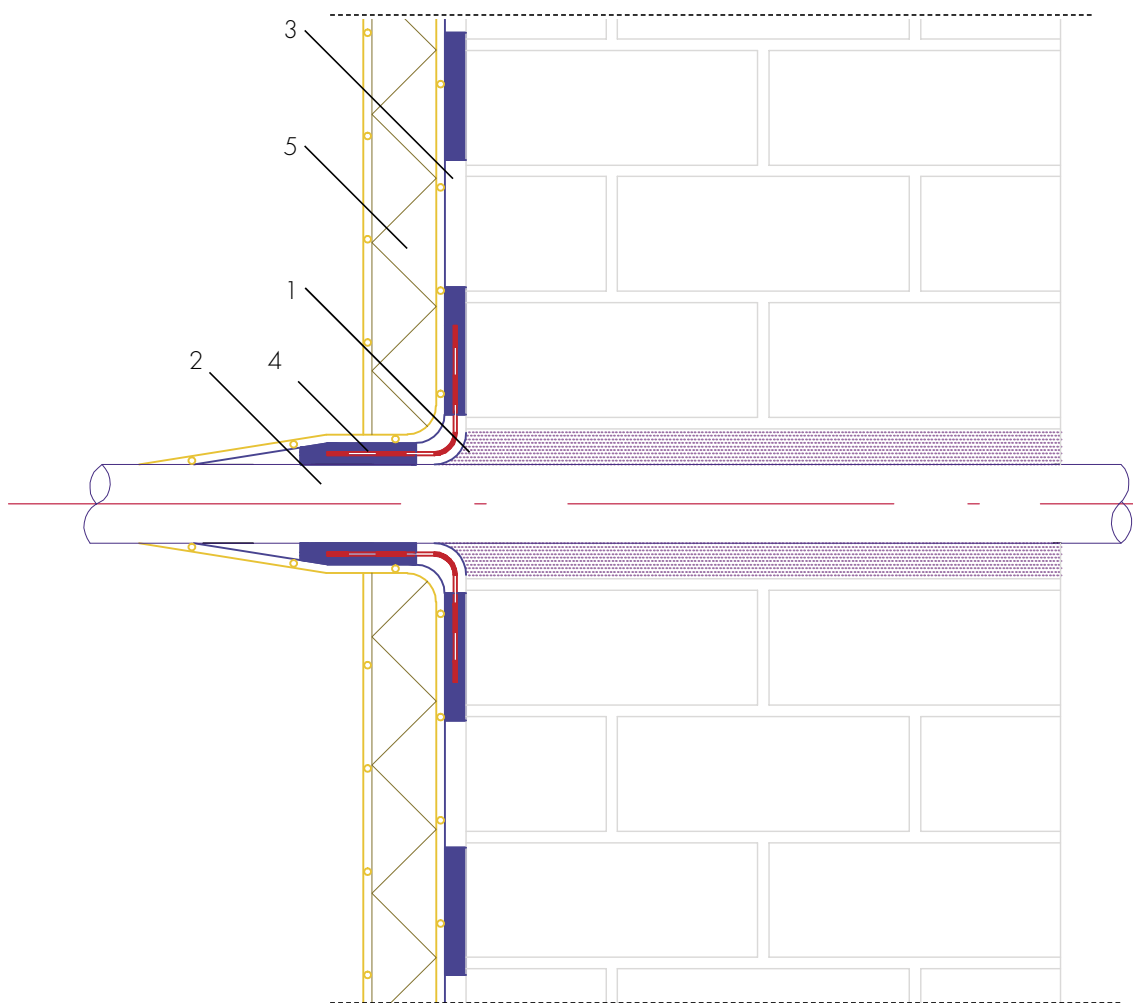


Rysunek techniczny 1.10.4

Hydroizolacja przejścia rurowego za pomocą **AQUAFIN[®]-2K/M-PLUS** lub **AQUAFIN[®]-RB400**

zgodnie z normą DIN 18533 klasa oddziaływania wody W1.1-E
i W1.2-E lub instrukcją WTA 4-6



- 1 Faseta $R \geq 4$ cm ASOCRET-M30
- 2 Zszorstkować i odtłuścić tuleję rury (np. acetonem).
- 3 Hydroizolacja AQUAFIN-2K/M-PLUS lub AQUAFIN-RB400
- 4 Nałożyć ASO-Dichtmanschette-Boden (dopasować) lub ADF-Rohrmanschette
- 5 Ochrona hydroizolacji za pomocą odpowiednich środków