



Minerale afdichtingsmortels in de bouwwerkafdichting

Betrouwbare bescherming tegen binnendringend water. Starre en flexibele minerale afdichtingen voor een betrouwbare bouwvoortgang.

Met zekerheid de oplossing.





Minerale afdichtingsmortels

Veilige oplossingen voor de bouwwerkafdichting

Al meer dan 50 jaar staat de naam AQUAFIN voor veilig afdichten. Minerale afdichtingsmortels van SCHOMBURG zijn de perfecte oplossing voor alledaagse en bijzondere bouwuitdagingen.

De snelle hybride-afdichting AQUAFIN-RS300 zorgt ervoor dat door reactief drogen de bouwvoortgang ook onder ongunstige klimatologische omstandigheden gewoon doorgaat. De nieuwe flexibele afdichtingsmortel AQUAFIN-2K/M-PLUS is een nieuwe ontwikkeling op basis van jarenlange ervaring en staat voor betrouwbare en bewezen veiligheid met uitstekende verwerkingseigenschappen. De starre afdichtingsmortel AQUAFIN-1K is precies de juiste keuze als een voorafdichting is vereist of als er geen kans op scheurtjes in de ondergrond bestaat. Alle drie de afdichtingsmortels, evenals hun toepassingsgebieden, worden hieronder besproken.

INHOUD

- 3 AQUAFIN-RS300
Snelle hybride afdichting
- 4 AQUAFIN-2K/M-PLUS
Scheuroverbruggende afdichtingsmortel
- 5 AQUAFIN-1K
Starre afdichtingsmortel
- 6 Toepassingsgebieden en materiaalvereisten

AQUAFIN®-RS300

De reactieve.

Snelle hybride afdichting.

Voor een veilige bouwvoortgang, ook bij ongunstige klimatologische omstandigheden.

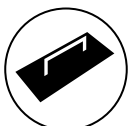


Eigenschappen

- Tweecomponenten.
- Multifunctioneel.
- Naad- en voegloos.
- Hydraulisch, zelfsprekend uithardend.
- Snel reactieve droging, bijna klimaatonafhankelijk.
- Na ca. 2-4 uur overwerkbaar.
- Zeer laag droogverlies.
- Hecht zonder primer op vochtige ondergronden.
- Zeer flexibel, scheuroverbruggend.
- Geschikt voor alle dragende, in de bouw gebruikelijke ondergronden.
- Voor binnen en buiten.
- Sulfaatbestendig.



Snel legbaar
2-4 uur



Soepele verwerking
Hoog comfort



Flexibele verwerking
Handmatig en machinaal

Technische gegevens

Basis	Polymeerdispersie (vloeibare component) speciaal cement en vulstoffen (poedercomponent)
Verwerkings-/ondergrondtemperatuur	+5 °C tot +30 °C
Verwerkingstijd*	ongeveer 45 minuten
Weer bewerkbaar*	na ongeveer 2-4 uur
Verwerking	Handmatig, machinaal
Materiaalbehoefte	zie pagina 7
Leveringsvorm	Combiverpakking van 10 en 20 kg, verpakkingseenheid van 36 kg

* bij +23 °C en 50% rel. luchtvochtigheid

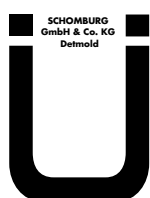


AQUAFIN®-2K/M-PLUS

De klassieker.

Scheuroverbruggende afdichtingsmortel.

Flexibele en betrouwbare bouwverkfadichting met optimale verwerkingseigenschappen.

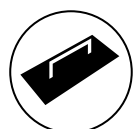


Eigenschappen

- Tweecomponenten.
- Naad- en voegloos.
- Flexibel en scheuroverbruggend.
- Geschikt voor alle dragende, in de bouw gebruikelijke ondergronden.
- Hecht zonder primer op vochtige ondergronden.
- Open voor diffusie, vorst-, uv- en verouderingsbestendig.
- Strooizoutbestendig.
- Voor binnen en buiten.
- Gebouwafdichting.
- Combinatie-afdichting (AIV, Abdichtung im Verbund).
- Bestand tegen beton aantastend water conf. DIN 4030.



Lange verwerkbaarheid
60 minuten



Soepele verwerking
Hoog comfort



Flexibele verwerking
Handmatig en machinaal

Technische gegevens

Basis	Polymeerdispersie (vloeibare component), zand/cement, additieven (poedercomponent)
Verwerkings-/ondergrondtemperatuur	+5 °C tot +30 °C
Verwerkingstijd*	ca. 60 minuten
Weer bewerkbaar*	na ca. 3-6 uur
Verwerking	Handmatig, machinaal
Materiaalbehoefte	zie pagina 7
Leveringsvorm	Combi-verpakking van 21 kg, verpakkingseenheid van 7 kg en 35 kg

* bij +23 °C en 50% rel. luchtvochtigheid



AQUAFIN®-1K

De starre.

Starre afdichtingsmortel.

De perfecte keuze wanneer een voorafdichting is vereist of nieuwe scheuren kunnen worden uitgesloten.



Eigenschappen

- Eén component.
- Hydraulisch uithardend.
- Sulfaatbestendig.
- Voor binnen en buiten.
- Hecht zonder primer op vochtige ondergronden.
- Toepasbaar conform DIN 18533.

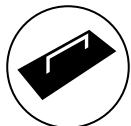
Technische gegevens

Basis	Zand, cement (met kunststof verbeterd)
Verwerkings-/ ondergrondtemperatuur	+5 °C tot +30 °C
Verwerkingstijd*	ca. 60 minuten
Belastbaar*	na ca. 24 uur
Verwerking	Handmatig, machinaal
Materiaalbehoefte	zie pagina 7
Leveringsvorm	Foliezak van 25 kg, foliezak van 6 kg

* bij +23 °C en 50% rel. luchtvochtigheid



**Lange
verwerkbaarheid**
60 minuten



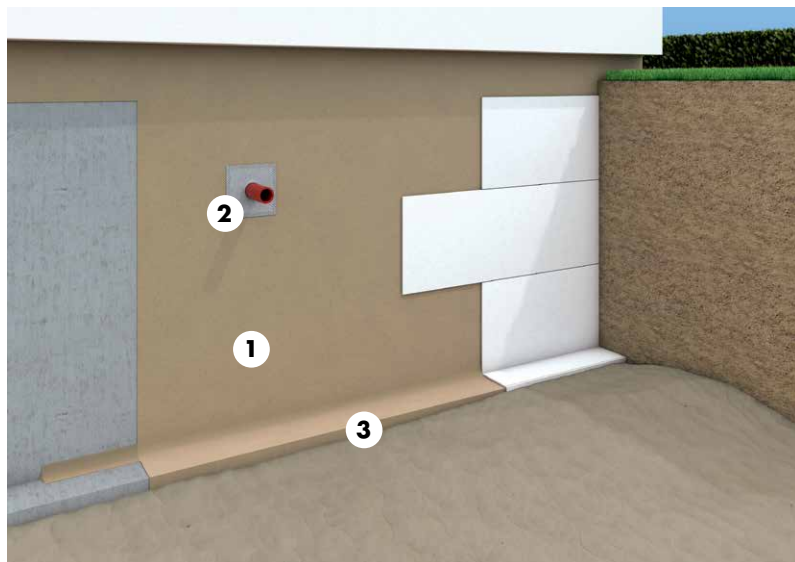
**Soepele
verwerking**
Hoog comfort



**Flexibele
verwerking**
Handmatig en machinaal

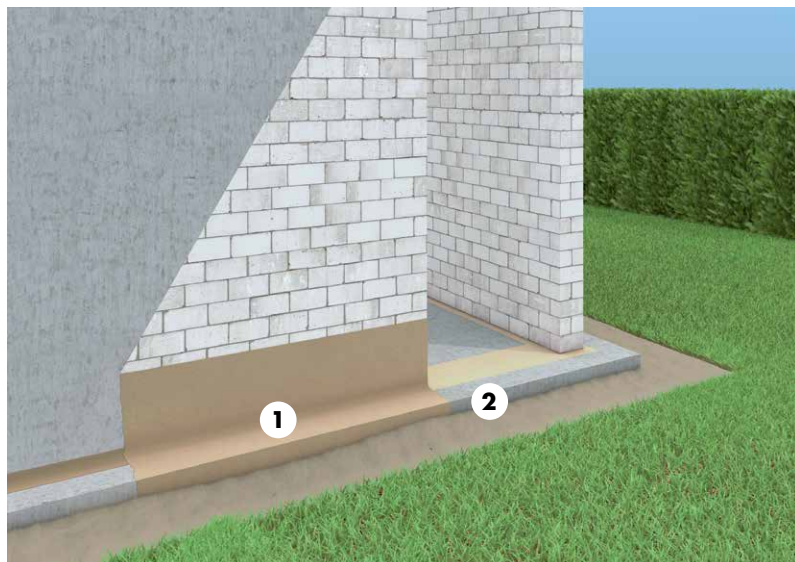
Toepassingsgebieden en materiaalvereisten

Als bouwwerkafdichting conform DIN 18533, WTA-Merkblatt 4-6 "Nachträgliche Bauwerksabdichtung"
(Afdichting gebouw achteraf)



- 1 Als oppervlakafdichting.
- 2 Voor het bevestigen van ASO-Dichtmanschetten.
- 3 Als afdichting van de basis.

Toepassingsgebieden AQUAFIN-RS300 en AQUAFIN-2K/M-PLUS.



- 1 Als afdichting rond de plint zonder kelder.
- 2 Als dwarsdoorsnede-afdichting in en onder muren.

Toepassingsgebieden AQUAFIN-RS300 en AQUAFIN-2K/M-PLUS.



- 1 Als afdichting rond de plint met kelder.
- 2 Als vochtbescherming voor met de grond in aanraking komend pleisterwerk.

Toepassingsgebieden AQUAFIN-RS300 en AQUAFIN-2K/M-PLUS.

Materiaalbehoefte

Belasting conform DIN 18533-3	Droge-laagdikte in mm	Natte-laagdikte in mm	AQUAFIN-RS300	AQUAFIN-2K/M-PLUS	AQUAFIN-1K
			Verbruik in kg/m ²	Verbruik in kg/m ²	Verbruik in kg/m ²
Keldermuren en vloerplaten*	≥ 2	ca. 2,2	3,0	3,5	-
Plintafdichting	≥ 2	ca. 2,2	3,0	3,5	-
Dwarsdoorsnede-afdichting	≥ 2	ca. 2,2	3,0	3,5	-

Conform WTA-Merkblatt 4-6 "Nachträgliche Bauwerksabdichtung" (Afdichting gebouw achteraf)

Bodemvochtigheid / niet-drukkend kwelwater	≥ 2	ca. 2,2	3,0	3,5	-
Niet-drukkend water	≥ 2	ca. 2,2	3,0	3,5	-
Opstuwend / drukkend water	≥ 3	ca. 3,3	4,5	5,3	-
Egaliseerlagen	1	ca. 1,1	1,5	1,75	1,75
Voorafdichting	1	ca. 1,1	-	-	1,75

Met een mogelijk extra verbruik door oneffen oppervlakken en handmatige schommelingen moeten rekening worden gehouden.

* Bij waterbelastingsklasse W1-E en ondergrond van beton.

De SCHOMBURG Ondernemingsgroep ontwikkelt, produceert en verhandelt Systeembouwstoffen voor

- Vochtwering- en renovatie
- Tegellijmen - vloermortels
- Vloer en bescherming coatings
- Beton technologie

Al ruim 80 jaar blinkt SCHOMBURG national en international uit door haar markterkende ontwikkelingscompetentie. Systeem bouwstoffen uit onze eigen productie, genieten wereldwijd een hoge reputatie.

Vakmensen waarderen sinds decennia onze hoogstaande productkwaliteit, service en daarmee de kerncompetentie van de Ondernemingsgroep.

Om aan de hoge eisen vanuit een steeds verder evoluerende markt te voldoen, investeren wij continu in de ontwikkeling van nieuwe en bestaande producten. Dit is onze garantie voor een altijd hoge productkwaliteit ten dienste van onze klanten.

SCHOMBURG B.V.
Postbus 343
7900 AH Hoogeveen/NL
Telefoon +31-528-267171
e-mail info@schomburg.nl
www.schomburg.nl