



Grondelementen – veilig afdichten in het systeem

Grondelementen en de deskundige aansluiting op het afdichtingsniveau - een van de meest uitdagende eisen op de bouwplaats.

Met zekerheid de oplossing.



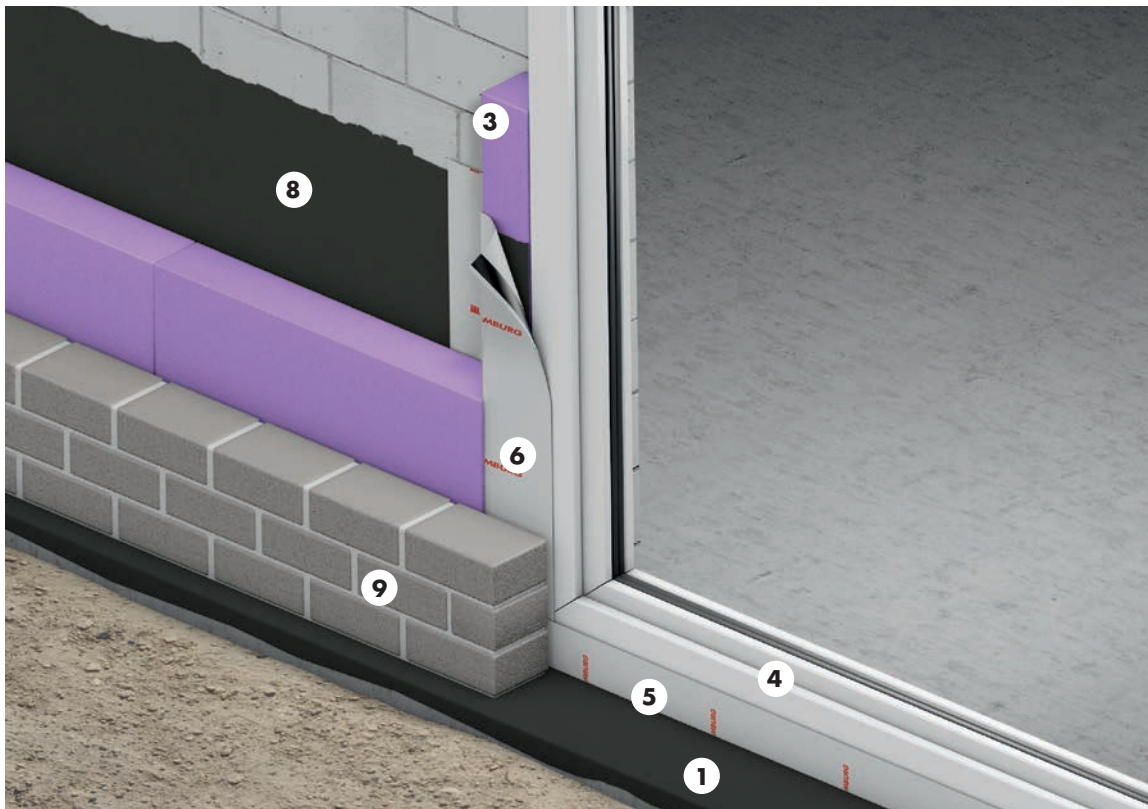
Waarden beschermen en behouden: **Afdichtingen plannen en toepassen**

Een van de grootste uitdagingen bij de bouwafdichting is de veilige integratie van grondelementen in de sokkel, het balkon- en terrasgedeelte bij deuren en ramen tot de grond. Een veilige afdichting in dit bereik kan alleen dan worden gewaarborgd als deze geen openingen vertoont. Bij spouwmuur installatieoplossingen, WDVS-constructies (warmte-isolerend compoundsysteem) of monolithische constructies – het komt neer op de juiste planning.

De spouwmuur installatieoplossingen herbergt een groot potentieel voor schade als ze niet correct worden uitgevoerd. Met name de aansluiting van de bouwafdichting op de kozijnoppervlakken aan de zijkant blijkt vaak een kritisch detail te zijn, als bijvoorbeeld het gevelmetselwerk bijna klaar is voordat de deur en/of raamelementen geplaatst zijn. Er zijn verschillende mogelijkheden om deze uitdaging op te lossen. Een betrouwbare en veilige oplossing van SCHOMBURG die we u hieronder voorstellen voorziet in het aanbrengen van de deur en/of raamelementen voordat het gevelmetselwerk wordt gemaakt. Dit zorgt voordat een naadloze aansluiting van de bouwafdichting op het kozijn.



Inbouwoplossingen voor grondelementen Gemetselde spouwmuur, niet onderkelderd



De afdichting van grondelementen in de spouwmuurconstructie is een bijzondere uitdaging voor planners en de uitvoerders. De situatie wordt bemoeilijkt doordat de afdichting vakoverlappend wordt uitgevoerd. Met het AQUAFIN afdichtingssysteem, bestaande uit verschillende zeer elastische dichtbanden in combinatie met de flexibele minerale afdichting AQUAFIN-RB400, wordt het detail betrouwbaar waterdicht gemaakt in het kader van materiaalwisselingen.

SYSTEEMCOMPONENTEN

AQUAFIN-RB400

ASO-Dichtband-2000-S

ASO-Dichtband-2000-S-hoeken

ASO-Aansluitdichtband

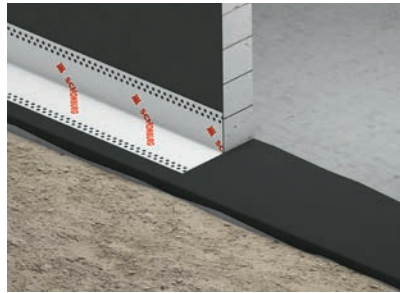
**Waterdichtheid van de aansluiting met
testbericht aangetoond.**

Verwerking



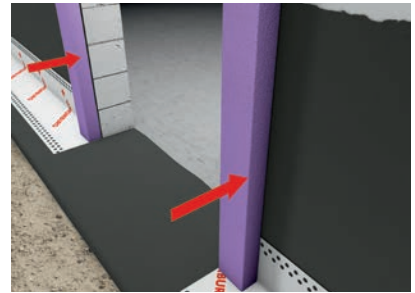
1. Afdichting wand-zool-aansluiting

Als eerste arbeidsgang wordt de afdichting met AQUAFIN-RB400 tot boven de betonvloer aangebracht.



2. Inbouw ASO-Dichtband-2000-S

In de nog verse eerste arbeidsgang met AQUAFIN-RB400 wordt ASO-Dichtband-2000-S onder een hoek zonder plooien ingebouwd. Stootnaden worden met ten minste 5-10 cm overlapping uitgevoerd.



3. Inbouw muurrand-randstroken

Aansluitend volgt het inbouwen resp. de bevestiging van de muurrand-randstroken in het bereik van het raamkozijn met AQUAFIN-RB400.



4. Montage grondelement

Het inbouwen en de bevestiging van het grondelement wordt uitgevoerd volgens de specificaties van de fabrikant.



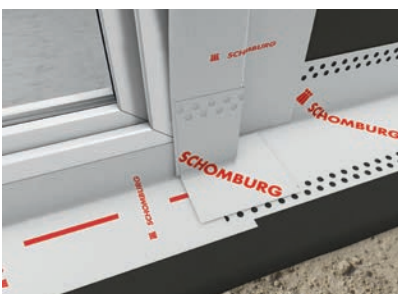
5. Detailafdichting horizontaal

Bevestig de ASO-Aansluitdichtband na het verwijderen van de scheidingsstrip door deze tegen het inbouwelement en de randstrook te drukken. Het verlijmen van het dichtband op de ondergrond geschiedt met AQUAFIN-RB400.



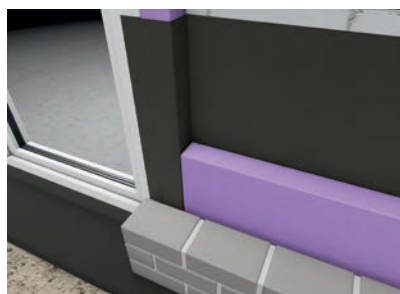
6. Detailafdichting verticaal

De bevestiging van het ASO-Aansluitdichtband op het inbouwelement en de randstrip geschiedt zoals beschreven in stap 5. Het verlijmen van het dichtband op de ondergrond geschiedt ook met AQUAFIN-RB400.



7. Beveiliging tegen teruglopen

Om teruglopen te voorkomen, wordt het bereik van het eerder aangebrachte afdichtingsband en het hoekbereik van de randstrook beschermd door het aanbrengen van een ASO-Dichtband-2000-S-hoek. Het verlijmen geschiedt met AQUAFIN-RB400.



8. Opname in de sokkelafdichting

Na het uitvoeren van de detailafdichtingen worden de dichtbanden alsook het gebied van de sokkelafdichting in twee lagen gecoat met AQUAFIN-RB400.



9. Volledig uitgevoerde wandconstructie

Na volledige droging van de sokkelafdichting wordt de isolatie- en afdekkingsconstructie uitgevoerd.



AQUAFIN-RB400

Snelle minerale bouwafdichting

Voor een zuinige toepassing als bouwafdichting. Uiterst flexibel, scheuroverbruggend en multifunctioneel. Bouwafdichting conform DIN 18533.



ASO-Dichtband-2000-S

Speciaal dichtband

Voor hoge eisen en zware belastingen, rekbaar, bijzonder scheurvast, waterdoorlatend, waterdampdiffuus, hoge weerstand tegen agressieve media.



ASO-Dichtband-2000-S-hoeken

Elastische binnen- en buitenhoek-vormdeel

Vormdelen voor de waterdoorlaatbare vorming van bewegings- en verbindingsvoegen, bijv. in zwembaden, ondergrondse parkeergarages en op plaatsen die in contact staan met de grond.



ASO-aansluitdichtband

Elastische, eenzijdig zelfklevende dichtband

Wordt gebruikt om de oppervlakafdichting aan te sluiten op inbouwdelen zoals douchebakken, badkuipen, deurdrempels van kunststof, hout en aluminium.

Verdere afdichtingsoplossingen
van SCHOMBURG vindt
u op onze website:
schomburg.nl



De ondernemingsgroep SCHOMBURG ontwikkelt, produceert en verhandelt systeembouwstoffen voor de toepassingsgebieden:

- Bouwafdichting/renovatie
- Tegel-/natuursteen-/dekvloerapplicatie
- Systemen voor oppervlaktebescherming/vloercoatings
- Betontechniek

Zowel nationaal als internationaal blinkt SCHOMBURG al ruim 80 jaar uit door haar markerkende ontwikkelingscompetentie. Systeembouwmaterialen uit eigen productie genieten wereldwijd hoog aanzien.

Vakmensen waarderen de kwaliteit en de efficiëntie van de systeembouwmaterialen, de service en daarmee ook de kernbekwaamheid van de ondernemingsgroep.

Om aan de hoge eisen van een zich steeds verder ontwikkelende markt te kunnen voldoen, investeren wij continu in onderzoek en ontwikkeling van nieuwe en reeds bestaande producten. Dit staat garant voor een continue hoge productkwaliteit naar volle tevredenheid van onze klanten.

SCHOMBURG GmbH & Co. KG
Aquafinstraße 2-8
D-32760 Detmold (Germany)
Telefoon +49-5231-953-00
Fax +49-5231-953-333
www.schomburg.com



SCHOMBURG B.V.
Postbus 343
7900 AH Hoogeveen/NL
Telefoon +31-528-267171
e-mail info@schomburg.nl
www.schomburg.nl