



# AQUAFIN®-IC

## Kristallijne afdichtingsmortel

Capillaire/kristallijne afdichting  
van betonconstructies

**Met zekerheid de oplossing.**





# Het perfecte afdichtingsmateriaal voor grote betonconstructies

## Impregneert beton tot in de diepte.

AQUAFIN-IC is een uniek, diepwerkend 1-component-afdichtingssysteem. Op basis van cementgebonden materiaal bevat AQUAFIN-IC chemische substanties die in het betonoppervlak doordringen en het beton zelf onderdeel maken van de afdichting. De afdichtingseigenschappen blijven ook behouden, als de coating gedeeltelijk wordt verwijderd of als er na het aanbrengen kleine scheurtjes ontstaan.

Door zijn hoge bestendigheid tegen hydrostatische druk (getest tot 130 m [200 psi] positieve en negatieve kant) is AQUAFIN-IC het perfecte afdichtingsmateriaal voor grote betonconstructies zoals watertanks, wateropvangreservoirs of waterzuiveringsinstallaties. Andere typische toepassingen zijn parkeergarages, tunnels, liftschachten, mangaten en afdichtingen van ondergrondse funderingen en muren.





# AQUAFIN®-IC

## Kristallijne afdichtingsmortel

AQUAFIN-IC kan worden gebruikt op alle nieuwe of oude dragende betonoppervlakken die niet onderhevig zijn aan beweging. Het is ook geschikt voor betonblokken of voor het instrooien van droog materiaal op verse betonvloeren die met een vlindermachine worden aangebracht.

### Kenmerkende toepassingsbereiken zijn:

- Drinkwaterreservoirs (met drinkwatergoedkeuring)
- Waterzuiveringsinstallaties
- Tunnels
- Liftschachten
- Mangaten
- Funderingen
- Ondergrondse afdichtingen
- Boorpaalkoppen
- Oppervlakbescherming conf. EN 1504-2

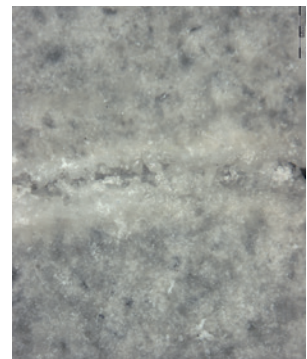
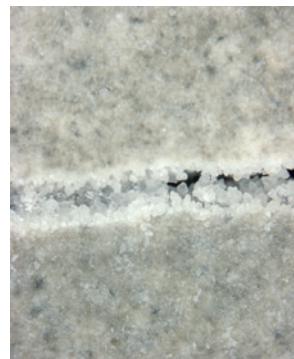
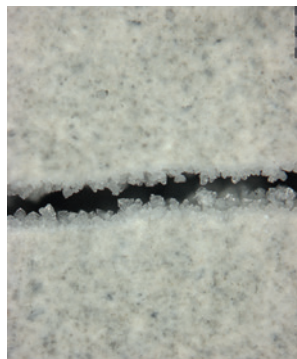
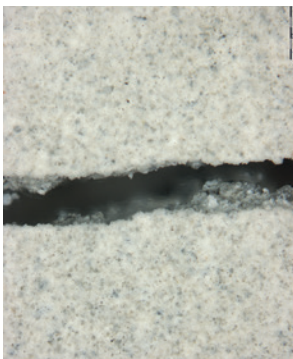
### Voordelen voor de consument:

- "Zelfverdichtend" (statische scheuren tot 0,4 mm)
- De afdichtingseigenschappen blijven behouden, zelfs als de coating wordt beschadigd
- Eenvoudige toepassing
- Laag/zuinig verbruik
- Snel bindend en uithardend
- Geringe verkleuring
- Bestendigheid



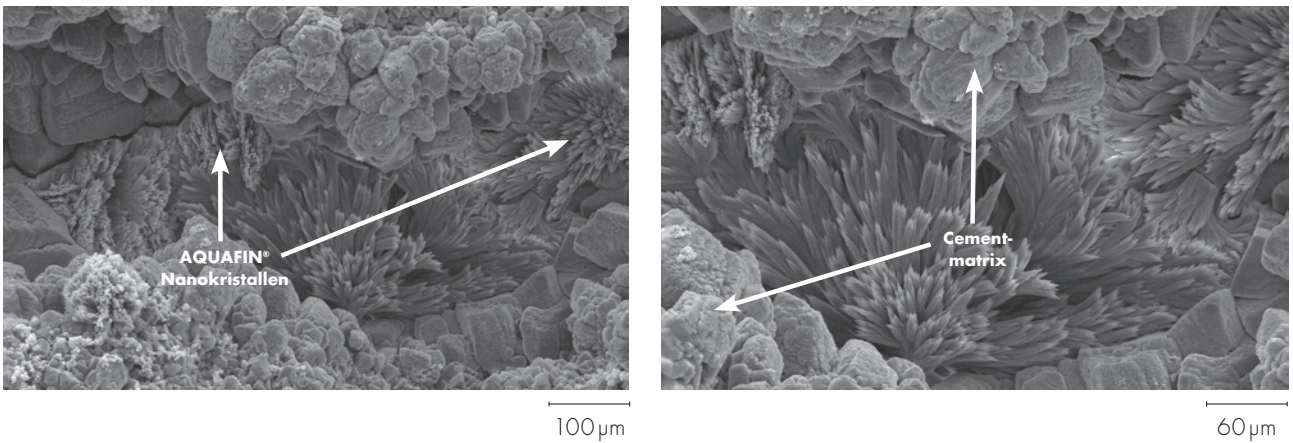
### "Zelfverdichtend" beton

Bij elk nieuw contact met water worden door de actieve bestanddelen nieuwe kristallen gevormd - ook na vele jaren. Uitgebreide tests tonen aan dat producten van de BETOCRETE-C serie in staat zijn om een autoreactief, scheurherstellend effect te bewerkstelligen in lekkende scheuren tot 0,5 mm en in doorgaande scheuren tot 0,4 mm. Dit versnelt het zelfverdichtend vermogen van het beton aanzienlijk en vermindert de onderhoudskosten van de constructie.





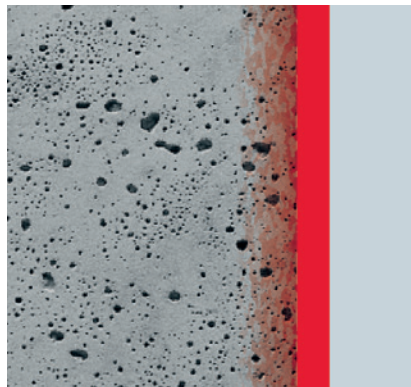
## De werking van **AQUAFIN®-IC**



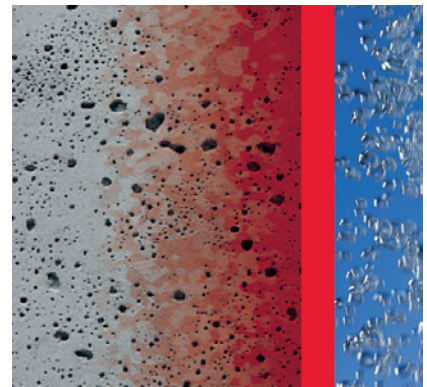
AQUAFIN-IC nanokristallen onder het vergrootglas. Het behandelde beton wordt afgedicht door de capillaire holtes te vullen met kristallijne vezels.



Het behandelde beton wordt afgedicht door de capillaire holtes te vullen met kristallijne vezels.



Onbehandeld beton is poreus en daardoor zeer gevoelig voor waterinringing. AQUAFIN-IC (rood) wordt op het betonoppervlak aangebracht. De actieve bestanddelen van AQUAFIN-IC beginnen in de capillaire holtes te dringen.



In de capillaire holtes reageren de chemische substanties met de ongebluste kalk en het vocht en vormen onoplosbare kristallen. Dit proces vindt plaats tot aan de onderste betonlaag, waardoor de poriën worden gesloten.

Het resultaat: AQUAFIN- IC is niet alleen een coating, maar wordt ook een integraal bestanddeel van het beton!

# Toepassing

AQUAFIN-IC kan met een borstel of een geschikte spuitinrichting worden aangebracht. Het is ook geschikt voor het instrooien van droog materiaal op verse betonvloeren.

AQUAFIN-IC wordt eenvoudig gemengd met water met behulp van een langzaam lopende boormachine. De verwerkingstijd is ca. 30 minuten bij +23 °C.



Aanvullende producten:

- **FIX 10-S**  
Stopcement 30 sec.
- **FIX 20-T**  
Stopmortel
- **ASOCRET-IM**  
Kristallijne afdichtings- en reparatiemortel
- **ASOCRET-M30**  
Reparatie en egalisiemortel
- **ASOCRET-BIS-5/40**  
Reparatiemortel voor vulgrootte van 5-40 mm

Wij adviseren het gebruik van AQUAFIN-RB400 in combinatie met onze voegbanden voor toepassingen waarbij het overbruggen van statische en dynamische scheuren vereist is.

AQUAFIN-1K voor het afdichten van bakstenen en betonnen metselwerksubstraten bij negatieve waterdruk.



## Naderhandse **Kristallijne waterafdichting**

Kristallijne waterafdichting is een fascinerend waterdichtingsproces. Na het aanbrengen op het betonoppervlak migreren de actieve substanties uit het waterdichtingsmateriaal naar de binnenkant van het component, waar het de kristalgroei bevordert. De kleinste poriën en scheuren worden opgevuld met kristallen en zijn daardoor ondoordringbaar door capillair water! "Een vijand wordt een vriend": Het water dat het bouwelement binnendringt, fungeert als transportmiddel voor actieve substanties en brengt deze diep in de ondergrond. Een bijkomend voordeel: AQUAFIN-IC waterafdichting is geschikt voor drinkwatercontainers!

### **COMPONENTEN**

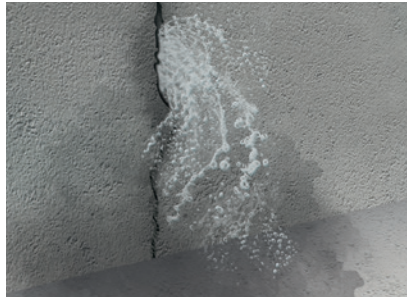
**FIX-20-T**  
**ASOCRET-IM**  
**AQUAFIN-IC**

# Gebruik



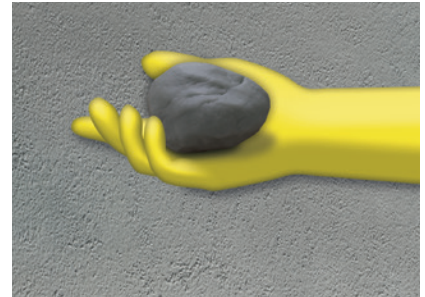
## 1. Open scheuren en beschadigde delen

Verwijder alle losse componenten uit de gescheurde en beschadigde delen. Breek de statische scheuren open tot een breedte van minimaal 20 mm en een diepte van minimaal 25 mm.



## 2. Onmiddellijke waterafdichting voor waterindringing

Waterindringing wordt professioneel afgedicht met snel uithardende cementgebonden FIX 20-T afdichtingsmortel.



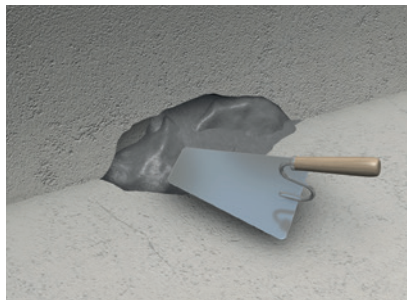
## 3. Meng de FIX 20-T

Meng een hoeveelheid poeder die overeenkomt met de waterindringing samen met ca. 25% water om een homogene consistentie te verkrijgen die gekneed kan worden. Vorm met de hand een geschikte plug. Werk snel! De gebruiksduur is slechts ca. 3 minuten!



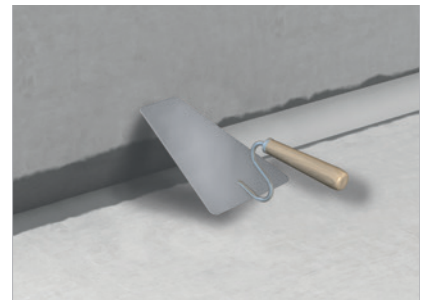
## 4. Sluit de delen aan die zijn doordrongen van water

Druk de gevormde plug in de lekpositie. Houd de plug met de hand op zijn plaats totdat deze is uitgehard. Verwerk de plugpositie direct daarna met een spaan.



## 5. Verbeter holtes

Delen met gebreken moeten worden verbeterd met FIX 20-T of met ASOCRET-IM.



## 6. Holle kim-mortel maken

Maak een holle kim-mortel met ASOCRET-IM met een randhoogte van ca. 4 cm in het deel dat wordt geprepareerd met nog natte AQUAFIN-IC-slurry. Na ca. 1-3 uur ASOCRET-IM bewerken met AQUAFIN-IC.



## 7. Breng AQUAFIN-IC aan

Bevochtig alle oppervlakken die waterdicht moeten worden gemaakt met schoon water. Breng twee lagen AQUAFIN-IC aan in de gewenste gebruikshoeveelheid met een dakdekkersborstel, een brede borstel of met behulp van spuittechnieken. Breng de tweede laag aan terwijl de eerste laag nog kleverig is en nog niet is uitgedroogd.



## 8. Behandeling

De verse coating moet worden beschermd tegen weersinvloeden, zoals zonlicht, wind, regen en vorst, etc. De waterdichte laag moet minstens 3 dagen vochtig worden gehouden! Voltooi de eerste bevochtiging na ca. een dag.

De SCHOMBURG Ondernemingsgroep ontwikkelt, produceert en verhandelt Systeembouwstoffen voor

- Vochtwering- en renovatie
- Tegellijmen - Vloermortels
- Vloer en bescherming coatings
- Beton technologie

Al ruim 80 jaar blinkt SCHOMBURG national en international uit door haar markterkende ontwikkelingscompetentie. Systeem bouwstoffen uit onze eigen productie, genieten wereldwijd een hoge reputatie.

Vakmensen waarderen sinds decennia onze hoogstaande productkwaliteit, service en daarmee de kerncompetentie van de Ondernemingsgroep.

Om aan de hoge eisen vanuit een steeds verder evoluerende markt te voldoen, investeren wij continu in de ontwikkeling van nieuwe en bestaande producten. Dit is onze garantie voor een altijd hoge productkwaliteit ten dienste van onze klanten.

SCHOMBURG B.V.  
Postbus 343  
7900 AH Hoogeveen/NL  
Telefoon +31-528-267171  
e-mail info@schomburg.nl  
www.schomburg.nl

