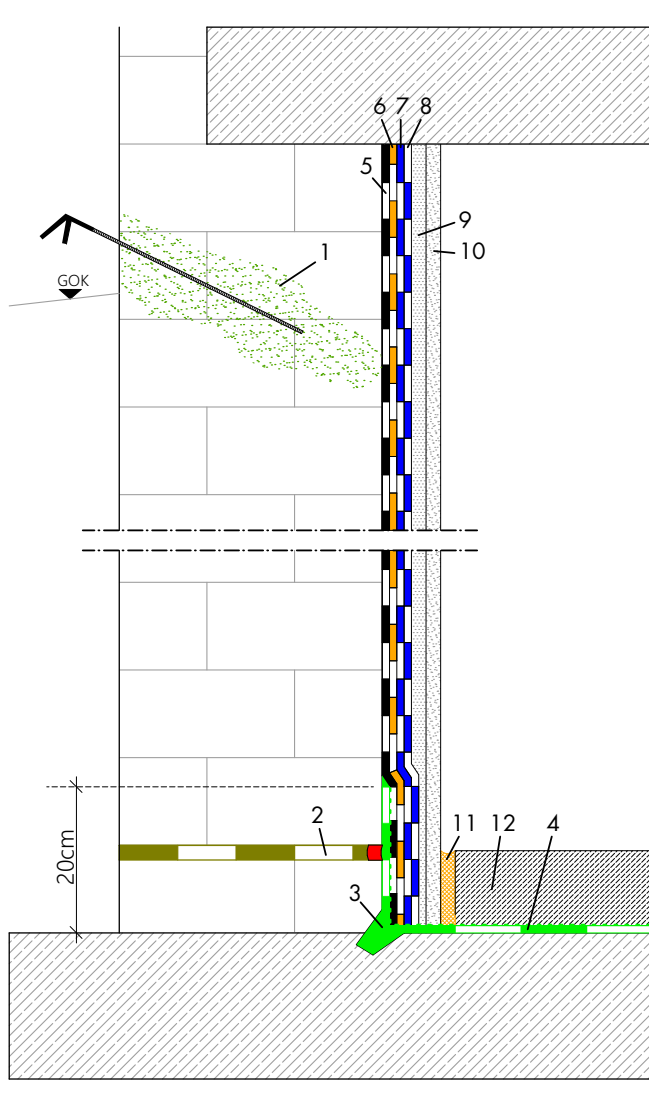


Afdichting bij niet scheurgevoelige ondergronden met aansluitend grondaanvulling voor mechanisch belaste bereiken



- 1 Boorgatafdichting AQUAFIN-F of AQUAFIN-i380
- 2 eventueel, indien voorhanden, kartonnen inzetstuk, groefvormig 2/2 cm uitsparen en met ASOCRET-M30 halfplastisch vormgeven
- 3 van ASODUR-SG2-thix en kwartzand met korrel 0,1 - 0,6 mm een capillairbrekende voeg met aansluitend vorming van een holle afdichtingskim aanbrengen
- 4 de vloeren en 20 cm in het wand-sokkelbereik moeten worden gegrondeerd met ASODUR-SG2-thix; aansluitend moet de grondering met kwartzand met korrel 0,5 - 1,0 mm worden ingestrooid
- 5 (optioneel bij barsten > 5 mm een ondergrondegalisatie met ASOCRET-M30 uitvoeren)
- 6 Afdichting van de vrijgelegde, dragende wandvlakken met AQUAFIN-1K; na uitharding moet een tweede arbeidsgang evt. ook een derde met AQUAFIN-1K worden uitgevoerd
- 7 Afdichting van de wanden en vloeren met AQUAFIN-RB400
- 8 Afdichting van de wanden en vloeren met AQUAFIN-RB400
- 9 Beraping aanbrengen met THERMOPAL-SP
- 10 Wandoppervlakken met THERMOPAL-ULTRA stucen; optioneel is als eindlaag een fijnspachtel met THERMOPAL-FS33 mogelijk
- 11 Randstroken aanbrengen (RD-SK50)
- 12 Vloeregalisatiemassa voor mechanisch belaste bereiken ASOCRET-HFF aanbrengen

Neem de actuele technische infobladen in acht. Deze kunt u vinden op www.schomburg.nl