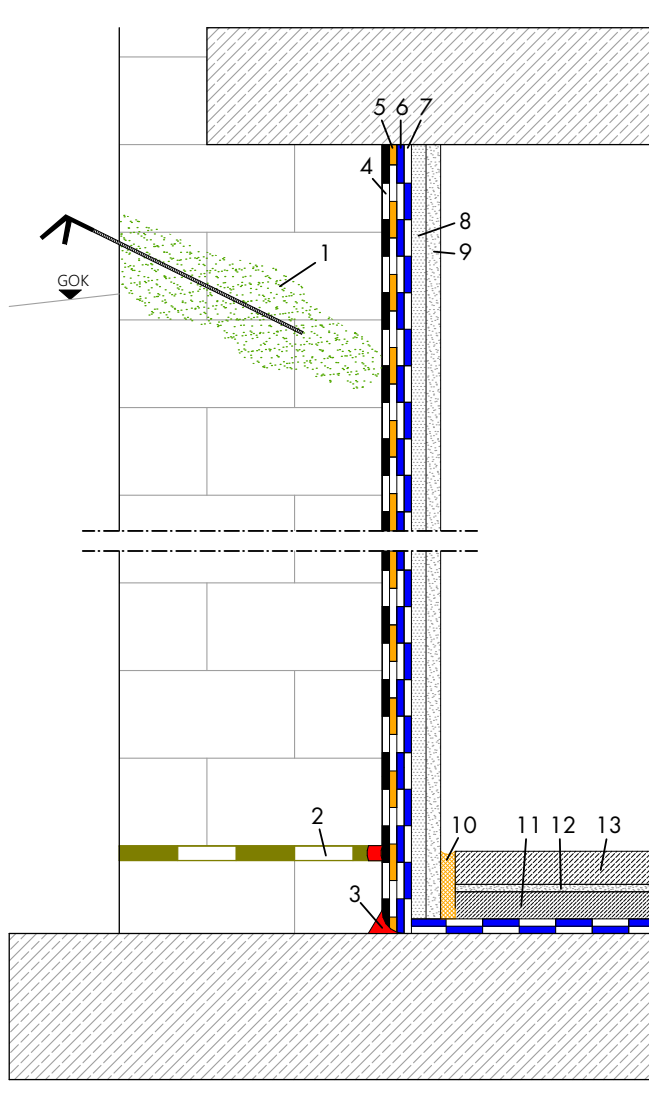


Afdichting bij scheurgevoelige ondergronden met aansluitend grondaanvulling voor mechanisch belaste bereiken



- 1 Boorgatafdichting AQUAFIN-F of AQUAFIN-i380
- 2 eventueel, indien voorhanden, kartonnen inzetstuk, groefvormig 2/2 cm uitsparen en met ASOCRET-M30 halfplastisch vormgeven
- 3 Holle afdichtingskim van ASOCRET-M30 aanbrengen
- 4 (optioneel bij barsten > 5 mm een ondergrondegalatie met ASOCRET-M30 uitvoeren)
- 5 Afdichting van de vrijgelegde, dragende wandvlakken met AQUAFIN-1K; na uitharding moet een tweede arbeidsgang evt. ook een derde met AQUAFIN-1K worden uitgevoerd
- 6 Afdichting van de wanden en vloeren met AQUAFIN-RB400
- 7 Afdichting van de wanden en vloeren met AQUAFIN-RB400
- 8 Beraping aanbrengen met THERMOPAL-SP
- 9 Wandoppervlakken met THERMOPAL-ULTRA stucen; optioneel is als eindlaag een fijnspachtel met THERMOPAL-FS33 mogelijk
- 10 Randstroken aanbrengen (RD-SK50)
- 11 Dekvloer aanbrengen (ASO-SEM)
- 12 Vloeren met ASODUR-SG2/SG3 of ASO-Unigrund-GE/-K gronderen
- 13 Vloeregalatiemassa voor mechanisch belaste bereiken (ASOCRET-HFF) aanbrengen

Neem de actuele technische infobladen in acht. Deze kunt u vinden op www.schomburg.nl