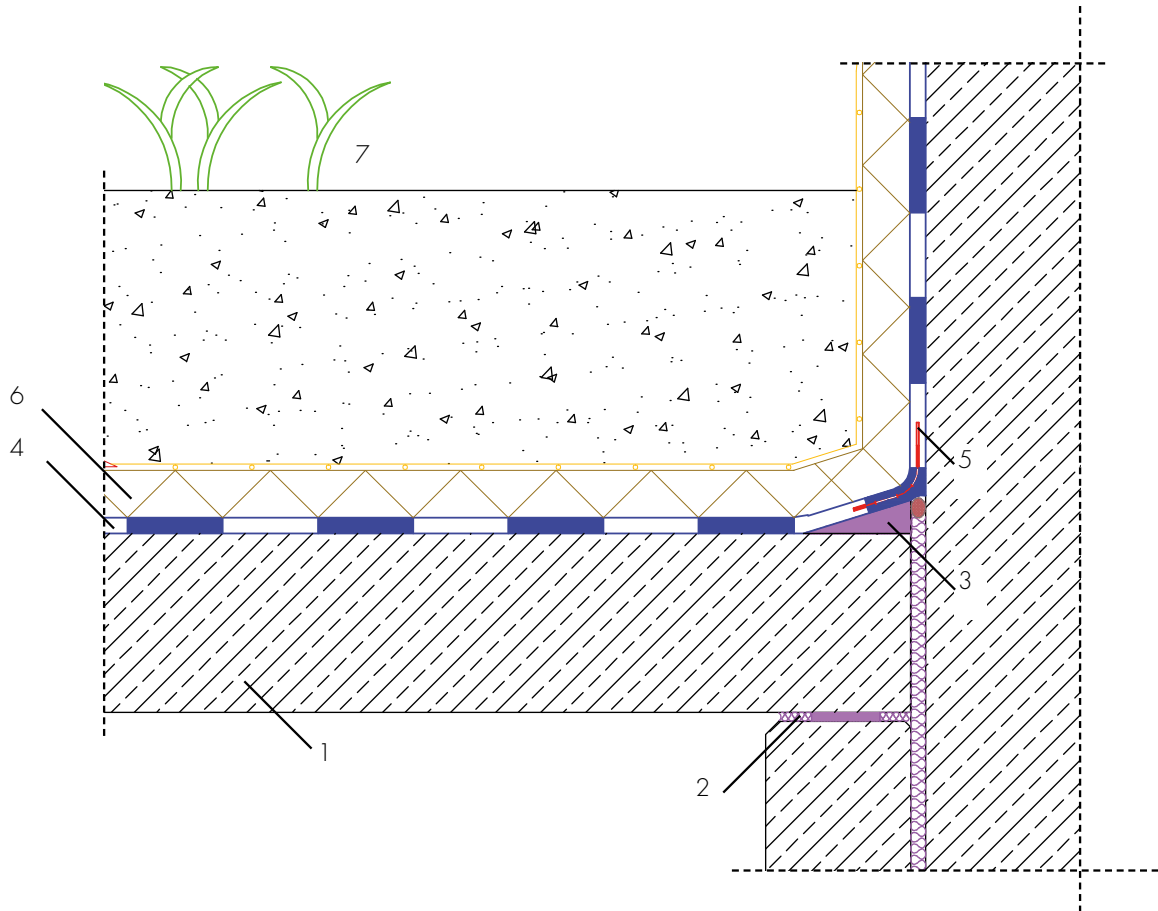


## Abdichtung eines Wandanschlusses auf einer Tiefgaragen- decke mit AQUAFIN-RS300 oder AQUAFIN-2K/M-PLUS



- 1 Stahlbetonwand bzw. Decke
- 2 Arbeitsfuge bzw. Gleitlager
- 3 Mörtelkeil aus ASOCRET-M30
- 4 Abdichtung mit AQUAFIN-RS300 oder AQUAFIN-2K/M-PLUS
- 5 Einlage von ASO-Dichtband-2000-S
- 6 Drain- und Schutzschicht
- 7 Extensive Begrünung