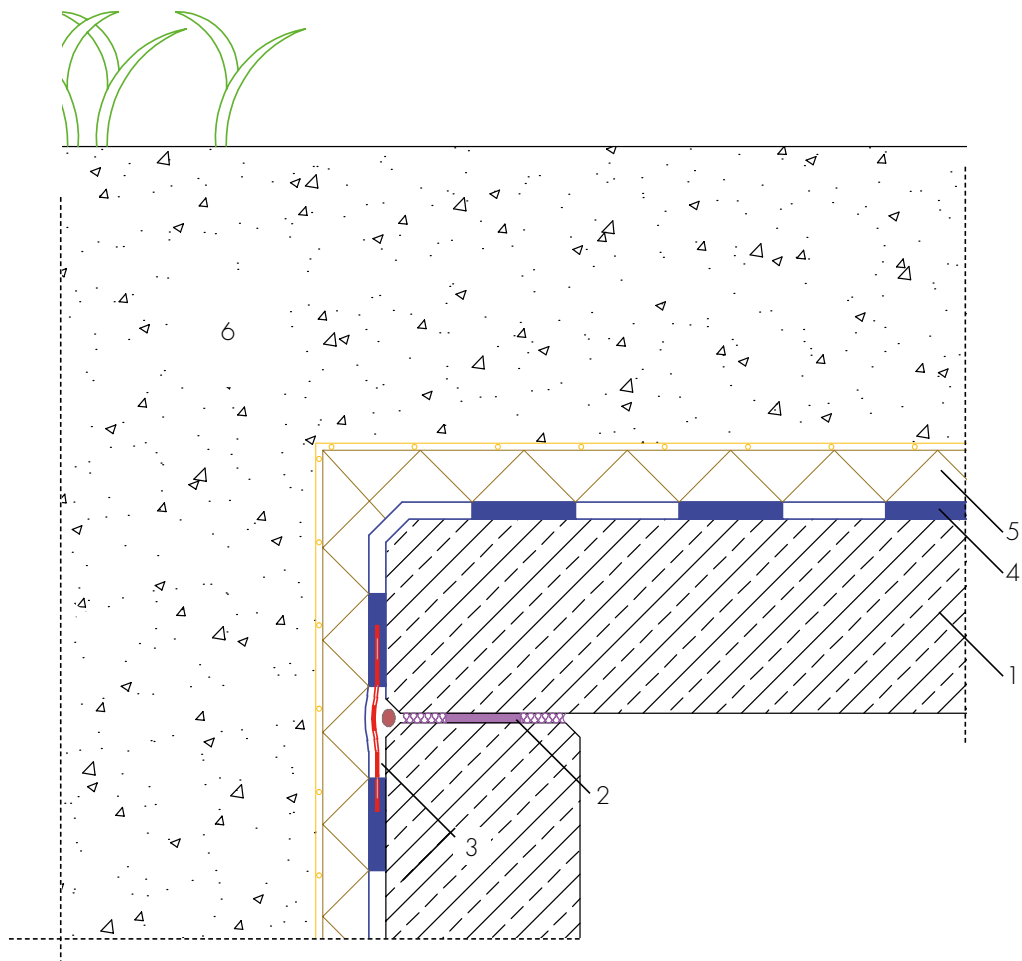


Abdichtung einer Arbeitsfuge bzw. Gleitlager in einer Tiefgaragendecke mit AQUAFIN-RS300 bzw. AQUAFIN-2K/M-PLUS



- 1 Stahlbetonwand bzw. Decke
- 2 Arbeitsfuge bzw. Gleitlager
- 3 ASO-Dichtband-2000-S
- 4 Abdichtung mit AQUAFIN-RS300 bzw. AQUAFIN-2K/M-PLUS
- 5 Drain- und Schutzschicht
- 6 Extensive Begrünung