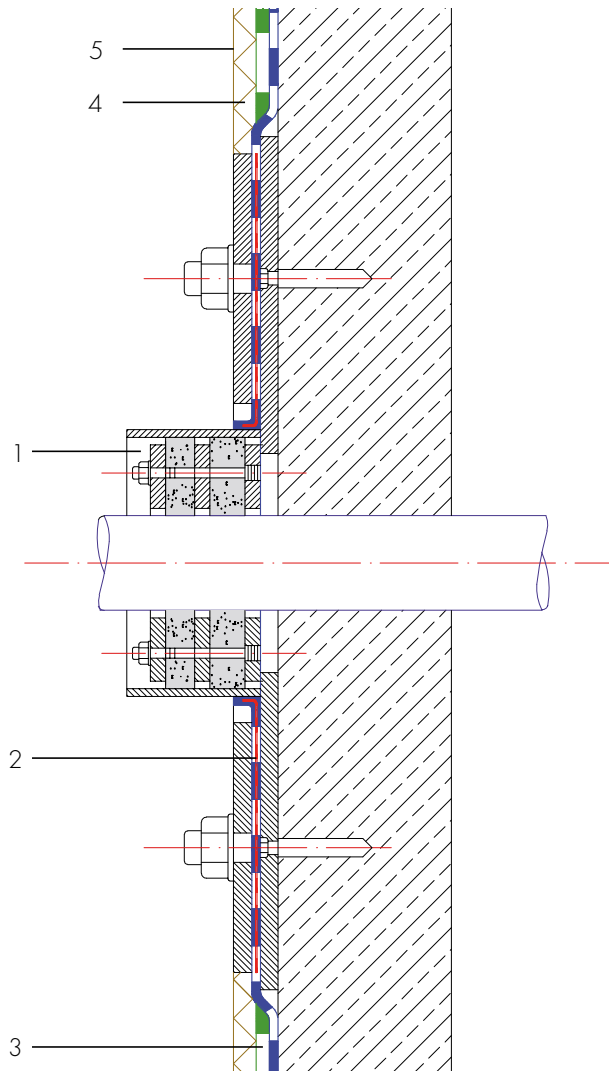


Afdichting van een buisindringing met COMBIDIC®- resp. COMBIFLEX®-diklaagsysteem volgens waterindringingsklasse W2.1-E



- 1 Buisdoorvoer met losse en vaste flens (bijv. firma Doyma GmbH & Co. KG)
- 2 Afdichting op de vaste met AQUAFIN-RS300 resp. AQUAFIN-2K/M-PLUS en een geschikt SCHOMBURG-dichtband (zie technisch merkblad)
- 3 Afdichting COMBIDIC- resp. COMBIFLEX-diklaagsysteem
- 4 Opleg ASO-systeemvlies-O2 bij COMBIFLEX afdichting
- 5 Bescherming van de afdichting door het treffen van de juiste maatregelen