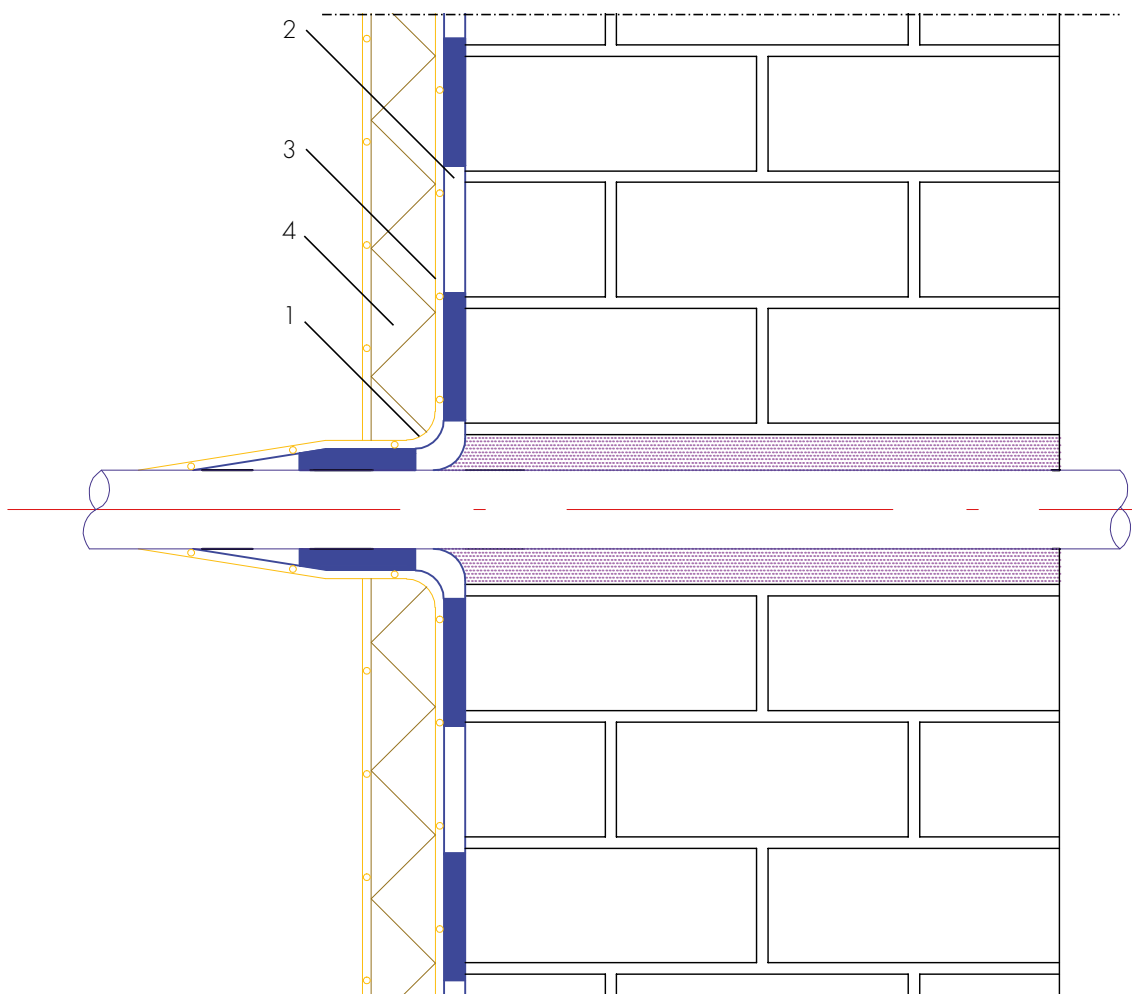


Afdichting van een buisindringing met COMBIDIC®- resp. COMBIFLEX®-diklaagsysteem

Sokkelafdichting alternatief, vlakafdichting volgens DIN 18533
waterindringingsklasse W1.1-E, W1.2-E en WTA-infoblad 4-6



- 1 Holle kim $R \geq 4$ cm van cementmortel met ASOCRET-M30
- 2 Afdichting COMBIDIC- resp. COMBIFLEX-diklaagsysteem
- 3 Opleg ASO-systeemvlies-02 op de frisse afdichting, bij COMBIFLEX-diklaagsysteem
- 4 Bescherming van de afdichting door het treffen van de juiste maatregelen