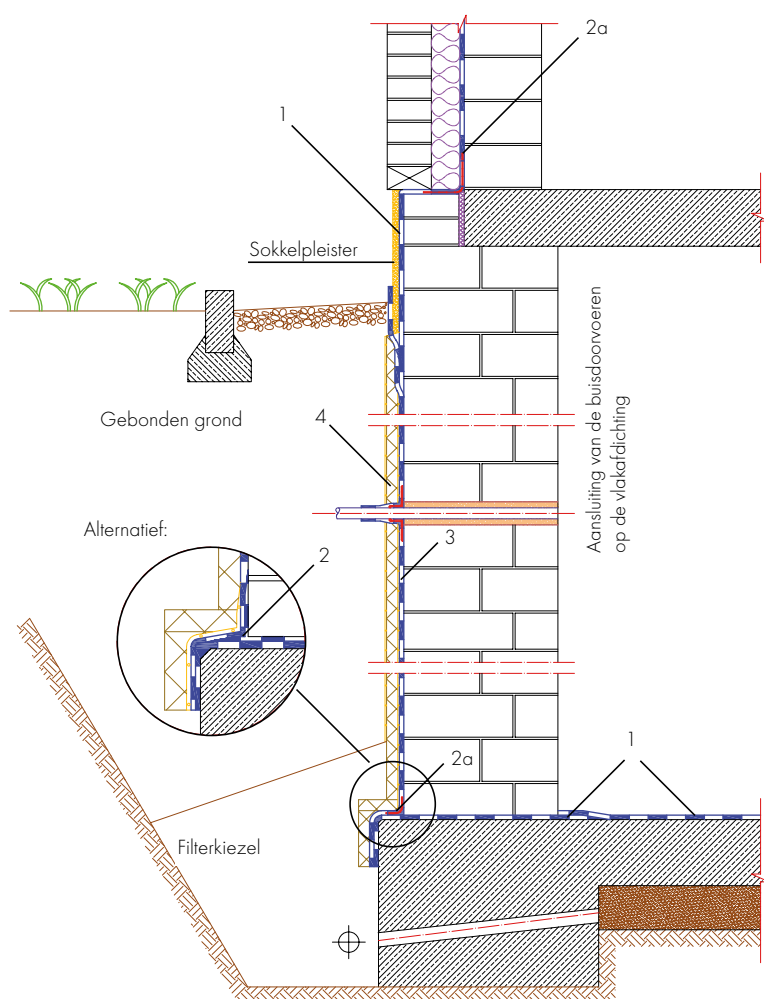


## Kelder-buitenafdichting met COMBIDIC®-diklaagsysteem

volgens DIN 18533 waterindringingsklasse W1.1-E, W1.2-E, W2.1-E en WTA-infoblad 4-6



- 1 Afdichting op de vloer en in het sokkelbereik met AQUAFIN-RS300 resp. AQUAFIN-2K/M-PLUS (droge laagdikte = 2 mm)
- 2 Afdichting van de holle kim, bestaande uit ASOCRET-M30 (radius 4-6 cm), met flexibele afdichtingsmortel
- 3 Afdichting met COMBIDIC-diklaagsysteem inclusief primer/grondering met ASOL-FE (MV 1:5 met water)
- 4 Bescherming van de afdichting door het treffen van de juiste maatregelen

### Alternatief:

- 2a Afdichting van de wand-vloeraansluiting met flexibele afdichtingsmortel en een geschikte SCHOMBURG-dichtband (zie technische infoblad) mogelijk na afzonderlijk overleg.