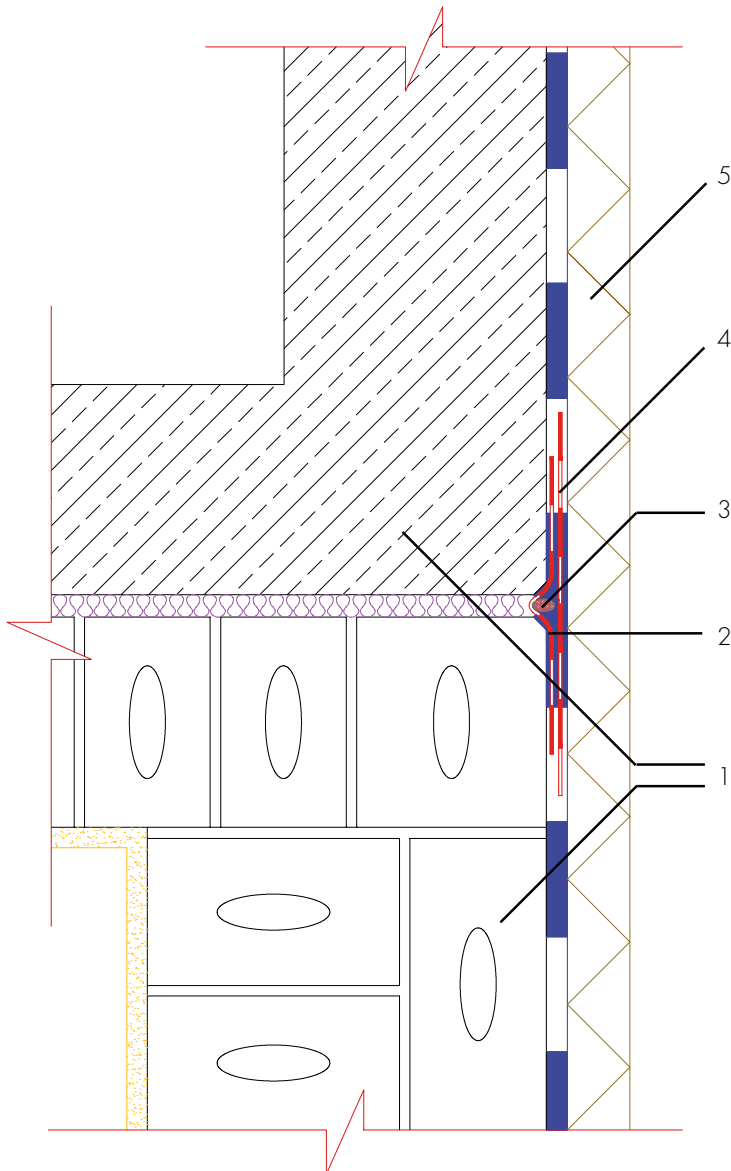


Afdichting van een bewegingsvoeg bij doorgaande vloerplaat met AQUAFIN®-2K/M-PLUS resp. AQUAFIN®-RS300



- 1 Metselwerk resp. gewapend beton
- 2 Afdichting AQUAFIN-2K/M-PLUS resp. AQUAFIN-RS300 en inleg ASO-dichtband-2000-S
- 3 Geschikt gesloten-cellig rondschuim (bijv. ASO-SR)
- 4 ASO-dichtband-2000-S ter bescherming van de afdichting van punt 2
- 5 Bescherming van de afdichting door het treffen van de juiste maatregelen