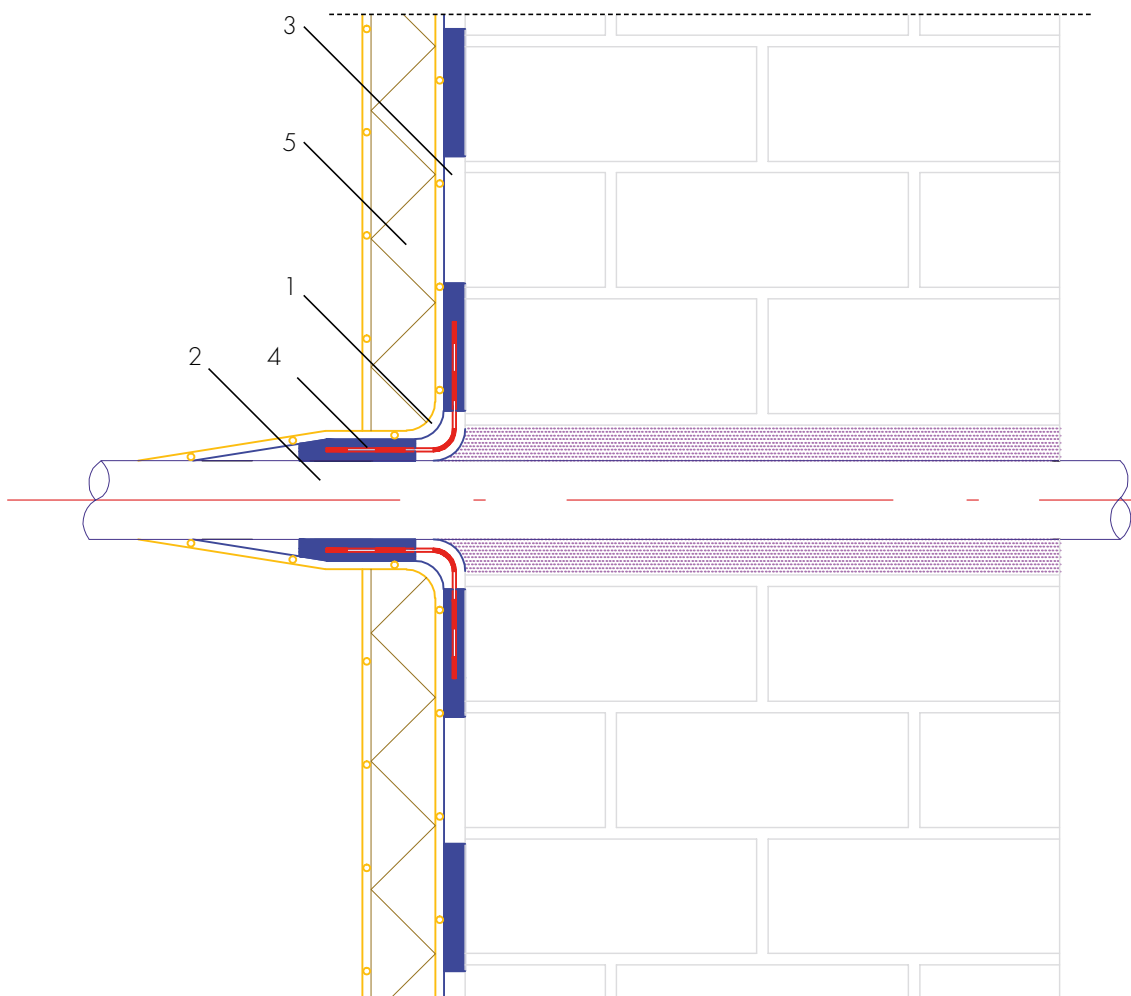


Afdichting van een buisdoorvoer met AQUAFIN®-2K/M-PLUS resp. AQUAFIN®-RS300

volgens DIN 18533 vochtbelastingklasse W1.1-E en W1.2-E en
WTA-infoblad 4-6



- 1 Holle kim $R \geq 4$ cm ASOCRET-M30
- 2 Buisdoorvoer opruwen en ontvetten (bijv. met aceton)
- 3 Afdichting met AQUAFIN-2K/M-PLUS resp. AQUAFIN-RS300
- 4 Inleg ASO-dichtmanchet-vloer (aanpassen) of ADF-buismanchet
- 5 Bescherming van de afdichting door het treffen van de juiste maatregelen