

## Укладка плит для террас размером от 60 см × 60 см до 120 см × 120 см на эпоксидную стяжку

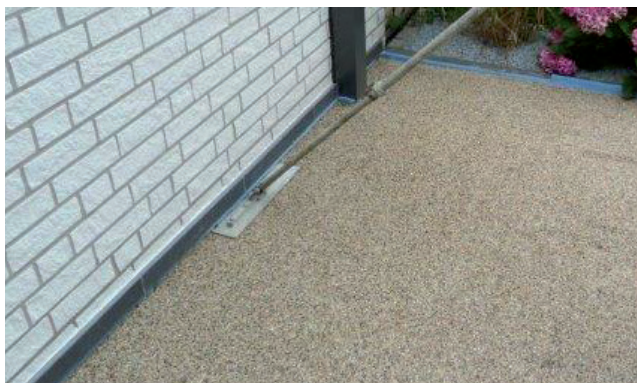
### Предварительные рекомендации:

Основание должно быть прочным, и способным выдерживать нагрузку и иметь уклон не менее 1,5%. Поверх приклеенной водонепроницаемой мембраны встроена дренажная система, обеспечивающая отвод воды из однозернистого раствора. Плиты укладываются с использованием высокоэластичного плиточного клеевого раствора. Если самый длинный край плитки превышает 60 см, толщина плит должна быть не менее 2 см или должны соблюдаться требования производителя к прочности на разрыв.

1. На подготовленном и загрунтованном бетонном основании сделайте уклон с помощью SOLOCRET-50.
2. Нанесите системную гидроизоляцию (AIV) AQUAFIN-RS300 за два подхода и минимальной толщиной сухой пленки 2 мм.
3. Уложите дренажный мат, например AquaDrain EK, GUTJAHR GmbH, Schlüter-TROBA или аналогичный, в соответствии с инструкцией производителя.
4. Однозернистый раствор сделан из ASODUR-SG3-superfast. Изготовление однозернистого раствора:  
**Пропорции:**  
1 кг ASODUR-SG3-superfast : 25 кг кварцевого песка  
зернистость 1,0-4,0 мм  
(мин. толщина слоя 35 мм)

#### Расход:

Однозернистый раствор: ок. 20 кг/м<sup>2</sup>/см



5. Уложите плитку с помощью UNIFIX-S3-fast / UNIFIX-S3. Плитку желательно укладывать методом одностороннего намазывания. Это значит, что клеевой раствор наносится только на оборотную сторону плитки.



6. Плитка размером 80 см × 80 см и больше укладывается с открытыми швами или, альтернативно, швы затираются эластичной затиркой подходящей для данного материала. Следует избегать не эластичных затирок.