

Info produit

Ragréages et enduits - pâteux / coulants

SOLOCRET®-50

Enduit pâteux - à durcissement rapide



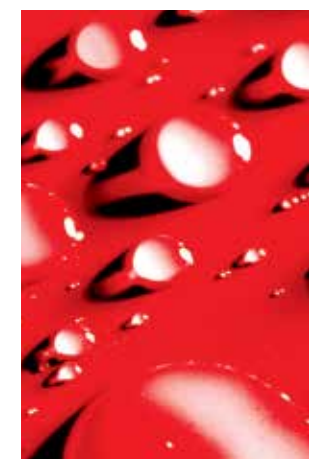
Caractéristiques techniques

Base:	Ciment spécial, charge, additifs haut de gamme
Résistance à la compression / Résistance à la flexion*:	4 N/mm ² / 25 N/mm ² après 28 jours
Température de mise en œuvre:	De +5 °C à +25 °C
Durée pratique d'utilisation*:	Minimum 30 minutes
Eau de gâchage:	4 - 4,5 litres d'eau / 25 kg SOLOCRET®-50 (en fonction de l'épaisseur)
Consommation:	Env. 1,5 kg/m ² par mm d'épaisseur
Recouvrable*:	Après env. 3-4 heures
Sollicitable*:	Après env. 7 jours
Conditionnement:	Sac plastique de 25 kg

*) pour une température de 23 °C / une humidité relative de l'air de 50 %.

Domaines d'utilisation

- SOLOCRET®-50 est un ragréage pâteux à prise rapide, destiné à la préparation du support avant pose d'un revêtement de sol en céramique (carreaux ou dalles), pierre naturelle ou reconstituée (liant ciment) ou autre revêtement, également sur chauffage au sol, en épaisseur de 2 - 50 mm en une passe.
- SOLOCRET®-50 sera utilisé sur support adapté, p. ex. support minéral en béton selon DIN 1045, chape ciment chauffée ou non chauffée selon DIN 18560, enduit à liant ciment, carrelage ancien bien adhérent et chape ciment rapide.
- SOLOCRET®-50 est adapté pour l'extérieur et les surfaces exposées à l'humidité, en association avec une Etanchéité SCHOMBURG adaptée.



SCHOMBURG GmbH & Co. KG
Aquafnstrasse 2-8
D-32760 Detmold (Allemagne)
Tél +49-5231-953-00
Fax +49-5231-953-108
email export@schomburg.de
www.schomburg.com

SOLOCRET®-50



Enduit pâteux - à durcissement rapide

Propriétés

- Application en épaisseur 2 à 50 mm en une passe
- Durcissement rapide
- Pratiquement aucune tension
- Souple, facile à mettre en œuvre
- Pour intérieur et extérieur
- Adapté pour les chapes chauffées
- Pour sols, murs et plafonds



Mise en œuvre

Traiter le support avec un Primaire ASO®-Unigrund. Un support ciment peut également être humidifié de sorte qu'il soit "humide / mat".

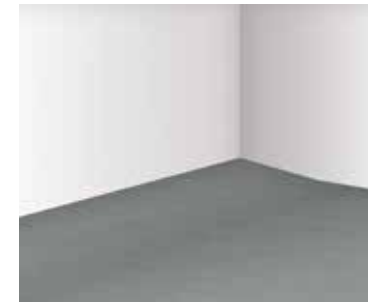
Gâcher SOLOCRET®-50 dans un rapport de 4 à 4,5 litres d'eau propre pour 25 kg de SOLOCRET®-50, dans un seau propre, avec le mélangeur adapté, pendant environ 3 - 5 minutes. Après environ 5 minutes de repos, mélanger de nouveau. Ne pas préparer plus de produit qu'il n'est possible de mettre en œuvre dans l'intervalle de 30 minutes environ.

Appliquer une couche de contact, puis étaler régulièrement l'Enduit pâteux SOLOCRET®-50 avec l'outil adapté (règle à dresser), dans l'intervalle de la durée pratique d'utilisation. Il peut être appliqué en une passe en épaisseur jusqu'à 50 mm sur l'intégralité d'une surface, en application localisée jusqu'à une épaisseur de 100 mm. Après env. 60 - 80 minutes (en fonction du support, des conditions ambiantes et de l'épaisseur), lisser ou traiter au rabot à grille afin d'éliminer les inégalités et d'obtenir une surface rugueuse ouverte, garante d'une bonne contrainte d'adhérence du produit appliqué ensuite.

Application

Le support doit être porteur, sec, suffisamment plan, exempt de fissures et de toutes substances polluantes (huile, peinture, laitances et éléments non adhérents). Le support doit présenter une surface homogène, de nature et de résistance conformes aux exigences en vigueur. Primairiser un support absorbant avec un Primaire ASO®-Unigrund. Un support chauffé devra avoir suivi un programme de mise en chauffe conforme aux normes en vigueur. La recouvrabilité du support (atteinte du taux d'humidité résiduelle admis) doit être déterminée par la méthode "CM" (mesure d'humidité à la bombe à carbure) et doit respecter les valeurs suivantes:

- Chape ciment $\leq 2,0 \%$
- Chape sulfate de calcium (fluidifiée) non chauffée $\leq 0,5 \%$, chauffée $\leq 0,3 \%$



1 Support porteur



2 Nettoyage du mur



3 Application du primaire sur le support, p. ex. ASO®-Unigrund



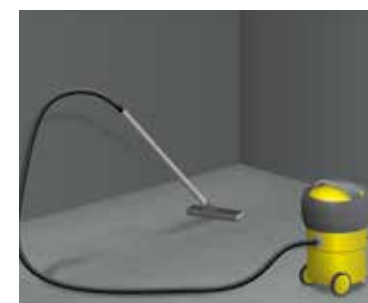
4 La poudre est versée dans l'eau - en respectant les quantités prescrites



5 Malaxage



6 Egalisation des aspérités au mur



7 Nettoyage du sol



8 Application du primaire sur le support, p. ex. ASO®-Unigrund



9 Egalisation / application inclinée au sol



10 Sol et murs égalisés, application possible du revêtement