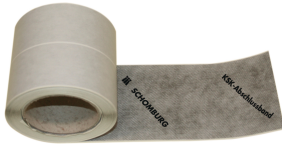


KSK-Abschlussband

Bande d'étanchéité auto-adhésive, doublée de non-tissé



Numéro d'article	Sommaire	Emballage	Couleur
205980001	1	Rouleau	gris

Caractéristiques du produit

bande d'extrémité recouvrable

Avantages

- compatibilité aux bitumes
- très flexible
- imperméable à l'eau
- recouvrable

Applications

- pour la protection des extrémités de la bande d'étanchéité KSK
- pour la sécurisation des extrémités de bandes de AQUAFIN-WM12
- comme zone de transition avec l'étanchéité du socle
- pour les liaisons détaillées
- Accessoires système pour bande d'étanchéité KSK

Données techniques

Propriété du matériel

Composants du produit	Rouleau
Base du matériau	Caoutchouc butyle avec voile de doublure d'un côté
Force de traction, longitudinale selon DIN 527-3	env. 30 N / 15 mm
Force de traction, transversale selon DIN 527-3	env. 20 N / 15 mm
Allongement, longitudinal (DIN EN ISO 527-3)	env. 50 %
Dilatation, transversale (DIN EN ISO 527-3)	env. 80 %

Traitement

Température de support/traitement	De 5 °C à 35 °C
-----------------------------------	-----------------

Technique de traitement

Auxiliaire / Outils

- Ciseaux / Couteaux
- rouleau compresseur

KSK-Abschlussband

Support adapté

- Enduits de ciment
- Maçonnerie
- Béton

Préparer le support

Exigences en ce qui concerne le sol

1. sec
2. portant
3. suffisamment plat
4. fermé sur la surface
5. exempt de substances réduisant l'adhérence

Préparer la surface

1. Appliquer une couche d'apprêt en ASOL-FE (dilué 1:1 avec de l'eau).
2. L'apprêt doit être parfaitement sec/avoir entièrement réagi avant les étapes suivantes.
3. Sur les transitions vers les étanchéités minérales (p. ex. AQUAFIN-RB400), il n'est pas nécessaire d'appliquer une couche d'apprêt.

Application

Traitement

1. Découper KSK-Abschlussband à la longueur souhaitée.
2. Retirer le film de séparation à l'arrière et le coller avec un chevauchement de ≥ 8 cm sur l'extrémité de la bande d'étanchéité, puis l'enfoncer fermement.
3. La bande d'extrémité KSK peut être recouverte ou revêtue.

Conditions de conservation

stockage

Frais, sec et protégé des rayons du soleil. Min. 12 Mois dans le récipient d'origine.

Élimination

Les résidus de produit de grande taille doivent être éliminés dans leur emballage d'origine conformément aux directives en vigueur. Les emballages entièrement vidés doivent être retournés dans des centres de recyclage.

Remarques

- Protéger les surfaces qui ne sont pas à traiter contre les effets de KSK-Abschlussband !
- Les peintures et enduits ne sont généralement pas aussi flexibles que la bande d'extrémité KSK. Des fissures peuvent apparaître au niveau du collage de la bande d'étanchéité en raison des différentes dilatations et contractions.
- Stocker KSK-Abschlussband à température ambiante (env. +20 °C) juste avant le traitement et le traiter uniquement en cas de météo sèche.
- La pression d'eau négative ne peut pas être compensée par KSK-Abschlussband. Dans les zones où ce phénomène est à prévoir, il faut au préalable réaliser l'étanchéité avec de l'AQUAFIN-1K.
- KSK-Abschlussband ne doit pas être collé ou retravaillé avec des produits contenant du solvant.
- La bande d'extrémité KSK n'est pas adaptée pour une exposition continue aux rayons UV et doit être recouverte, revêtue ou crépée au bout de 3 mois max.

Les droits de l'acheteur relativement à la qualité de nos produits sont déterminés par nos conditions générales de vente et de livraison. Notre service technique se tient à votre disposition pour toutes demandes concernant les applications non décrites dans cette fiche. Toutes nos recommandations doivent faire l'objet d'une confirmation écrite. La description du produit ne dispense pas l'applicateur des contrôles usuels. En cas de doute, procéder à un essai préalable sur une surface échantillon. Cette édition annule et remplace les précédentes.