



Mortier-joint flexible haute performance **CRISTALLFUGE-HF**

**Joint Flex haute résistance,
3 à 20 mm, CG2 WA**

Propriétés

- Durcissement rapide
- Très bonnes propriétés d'application et de nettoyage
- Joints de 3 à 20 mm de largeur, durcissement sans fissuration
- Pour les grès pleinement vitrifiés et nombreux autres revêtements
- Haute résistance à l'abrasion
- Résistant au nettoyage haute pression
- Résistant aux contaminations fongiques
- Pour l'intérieur, l'extérieur et sous l'eau
- Hydrofuge
- Résistant aux alternances gel / dégel
- Adapté pour les sols et murs avec chauffage intégré
- Teintes harmonisées avec les gammes de Mastics silicone ESCOSIL-2000 et ESCOSIL-2000-ST

Domaines d'utilisation

- Pour le jointoiment - en largeur de 3 à 20 mm - des grès pleinement vitrifiés, dalles de grès cérame et de faïence, carreaux de brique, dalles de béton, plaquettes, clinker (sol et parement) dans les douches, salles de bains et pièces d'habitation, pour les balcons, terrasses et loggias, sur façades, sur les chapes fluidifiées et chapes avec chauffage intégré.
- Du fait de sa haute résistance aux contraintes mécaniques et à l'abrasion, le Joint CRISTALLFUGE-HF est parfait pour le jointoiment des carrelages dans les piscines, les stations de lavage, cuisines professionnelles, locaux commerciaux, installations professionnelles, industrielles et ateliers.
- Il peut être également utilisé dans les zones soumises à d'importantes sollicitations mécaniques, par exemple par une machine de nettoyage, un nettoyeur vapeur haute pression ou une autolaveuse. Présente une résistance élevée aux produits chimiques nettoyants. Les nettoyants neutres et alcalins - dans leur dosage correct - peuvent être utilisés sans restriction.

Mise en œuvre

1. Dans un seau propre, malaxer le Joint CRISTALLFUGE-HF avec de l'eau propre. En fonction de la consistance souhaitée, verser 4,1 à 4,5 litres d'eau, ajouter 25 kg de Joint CRISTALLFUGE-HF puis malaxer - avec l'appareil adapté - jusqu'à obtenir une consistance homogène et souple. Après un temps de repos de 3 minutes, malaxer de nouveau le mortier. Pour éviter les nuances de couleur, respecter le rapport de mélange prescrit.
2. Appliquer le Joint CRISTALLFUGE-HF au mur et au sol avec un platoir à joint adapté, appliquer en diagonale par rapport aux joints, de sorte qu'ils soient parfaitement bouchés. Ne pas saupoudrer de poudre de mortier.
3. Après début de prise du mortier de jointoiment, env. 15 à 20 minutes* (contrôle par test tactile), procéder à un premier nettoyage avec une taloche éponge humidifiée. Après env. 10 à 15 minutes, nettoyer de nouveau avec la taloche éponge.

Consulter la fiche technique en vigueur pour plus d'informations.

Application

- Après la prise du mortier de pose, gratter les joints suffisamment profondément.
- Nettoyer ensuite le carrelage par voie humide.
- Le mortier de pose doit avoir terminé sa prise / être durci à cœur. Des décolorations pourraient sinon apparaître dans les joints.
- Humidifier au préalable un revêtement très absorbant - uniformément - avec de l'eau.
- Les flancs des joints doivent être propres et exempts de toute substance polluante.
- Pour les carreaux posés sur mortier-colle, le jointoiment intervient après env. 3 à 72 heures, en fonction du mortier-colle utilisé.
- En pose scellée (pose traditionnelle sur lit de mortier épais), le mortier doit être suffisamment résistant et son séchage homogène.
- Ne pas appliquer sur une surface présentant une température inégale (p.ex. en raison du rayonnement solaire).
- Ajuster la consistance du mortier de joint en fonction de la capacité d'absorption du revêtement et du support.

Format des carreaux/dalles (en cm)	Largeur de joint (en mm)	Profondeur de joint (en mm)	Consommation approximative pour 1 m ² (en kg)
20 × 20	4,0	8,0	0,74
30 × 30	5,0	8,0	0,61
30 × 30	5,0	15,0	1,15
40 × 40	5,0	10,0	0,58
30 × 5	8,0	10,0	3,80
24 × 11,5	10,0	12,0	3,40
24 × 11,5	10,0	20,0	5,60



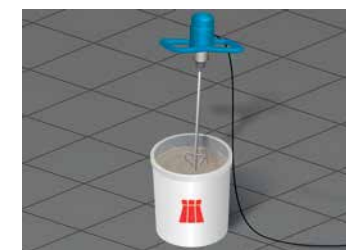
1 Sol à jointoyer, prise de la colle terminée



2 CRISTALLFUGE-HF et outillage nécessaire



3 Verser le mortier dans un seau de gâchage propre



4 Malaxage du mortier de joint



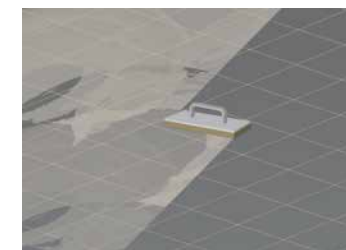
5 Application



6 Racler le mortier en diagonale



7 Emulsionner après la prise



8 Nettoyage de la surface, en diagonale par rapport aux joints



9 Sol terminé!



Remarque: Cette méthode d'application est également valable pour les murs.

Mortier-joint flexible haute performance **CRISTALLFUGE-HF**

Joint flexible haute résistance, 3 à 20 mm, CG2 WA

Caractéristiques techniques

Base	Ciment, additifs haut de gamme, charges spéciales
Coloris	Gris ciment, gris moyen
Classification	EN 13888 CG2 W A
Température de mise en œuvre	De 5 °C à 25 °C
Durée pratique d'utilisation*	Env. 30 à 45 minutes
Adjonction d'eau	4,1 - 4,5 litres d'eau / 25 kg CRISTALLFUGE-HF
Consommation	Voir le tableau
Circulable *	Après env. 6 heures
Sollicitable*	Après 7 jours minimum
Conditionnement	Sac plastique de 25 kg

* A 23°C / 50 % d'humidité relative de l'air.

Coloris *



Gris ciment

Gris moyen

* Coloris non contractuels, susceptibles de diverger sensiblement des coloris réels en raison des techniques d'impression!



SCHOMBURG GmbH & Co. KG
Aquaflinstraße 2-8
D-32760 Detmold (Germany)
Telefon +49-5231-953-00
Fax +49-5231-953-333
www.schomburg.com



SCHOMBURG