



Mortier de joint CRISTALLFUGE-FLEX

**Joint flexible - à prise rapide,
3 à 20 mm, CG2 W A**

Propriétés

- Durcissement rapide
- Facile à appliquer et nettoyer
- Joints de 3 à 20 mm de largeur, durcissement sans fissuration
- Pour les grès cérame vitrifiés et nombreux autres revêtements
- Hydrofuge
- Résistant aux alternances gel / dégel
- Adapté pour les sols et murs avec chauffage intégré
- Teintes harmonisées avec les gammes de Mastics silicone ESCOSIL-2000 et ESCOSIL-2000-ST
- Satisfait les critères all. "AgBB" ("Commission all. pour l'évaluation de l'impact des produits de construction sur la santé")

Domaines d'utilisation

- Pour le jointoiment - en largeur de 3 à 20 mm - des grès pleinement vitrifiés, dalles de grès cérame et de faïence, carreaux de brique, dalles de béton, plaquettes, clinker (sol et parement) dans les douches, salles de bains et pièces d'habitation, pour les balcons, terrasses et loggias, sur façades, dans les piscines, installations professionnelles et industrielles, sur les chapes fluidifiées et chapes avec chauffage intégré.
- Le Joint CRISTALLFUGE-FLEX est également parfait pour de nombreuses pierres naturelles.

Mise en œuvre

1. Dans un seau propre, malaxer le Joint CRISTALLFUGE-FLEX avec de l'eau propre. En fonction de la consistance souhaitée, verser 4 à 5 litres d'eau, ajouter 25 kg de Joint CRISTALLFUGE-FLEX puis malaxer - avec l'appareil adapté - jusqu'à obtenir d'une consistance homogène et souple. Après un temps de repos de 4 minutes, malaxer de nouveau. Pour éviter les nuances de couleur, respecter précisément le rapport de mélange prescrit.
2. Appliquer le Joint CRISTALLFUGE-FLEX au mur et au sol avec un plateau à joint adapté, racler le mortier en diagonale par rapport aux joints, de sorte qu'ils soient parfaitement bouchés. Ne pas saupoudrer de poudre de mortier.
3. Après début de prise du mortier de jointoiment (contrôle par test tactile), procéder à un premier nettoyage avec une taloche éponge humidifiée. Après env. 10 à 15 minutes, nettoyer de nouveau avec la taloche éponge pour avoir une surface propre.

Consulter la fiche technique en vigueur pour plus d'informations.

Application

- Après la prise du mortier de pose / de la colle à carrelage, gratter le joint suffisamment profondément.
- Nettoyer ensuite le carrelage par voie humide.
- Le mortier de pose doit avoir terminé sa prise / être durci à cœur. Des décolorations pourraient sinon apparaître dans les joints.
- Humidifier au préalable un revêtement très absorbant - uniformément - avec de l'eau.
- Les flancs des joints doivent être propres et exempts de toute substance polluante.
- Le jointoiment des carreaux posés sur mortier-colle intervient après env. 3 à 72 heures, en fonction du mortier-colle utilisé. En pose scellée (pose traditionnelle sur lit de mortier épais), le mortier doit être suffisamment résistant et son séchage homogène.
- Ne pas appliquer sur une surface présentant une température inégale (p.ex. en raison du rayonnement solaire).
- Ajuster la consistance du mortier joint en fonction de la capacité d'absorption du revêtement et du support.

Consommations

Format des carreaux / dalles (en cm)	Largeur de joint (en mm)	Profondeur de joint (en mm)	Consommation / m ² env. (en kg)
20 × 20	3,0	8,0	0,5
20 × 20	4,0	8,0	0,7
30 × 30	5,0	8,0	0,6
30 × 30	5,0	15,0	1,1
30 × 60	3,0	10,0	0,3
40 × 40	5,0	10,0	0,6
90 × 20	3,0	10,0	0,4
30 × 5	8,0	10,0	3,6
24 × 11,5	10,0	12,0	3,2
24 × 11,5	10,0	20,0	5,3



* Information sur le niveau d'émission de substances volatiles dans l'air intérieur, présentant un risque de toxicité par inhalation, sur une échelle de classe allant de A+ (très faibles émissions) à C (fortes émissions).



1 Sol à jointoyer, prise de la colle terminée



2 CRISTALLFUGE-FLEX et outillage nécessaire



3 Verser le mortier dans un seau de gâchage propre



4 Malaxage du mortier de joint



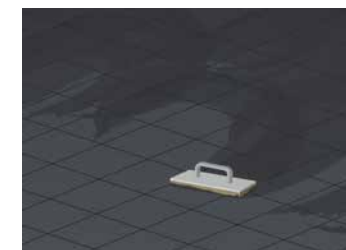
5 Application



6 Retrait de l'excédent de mortier par un racle en diagonale



7 Emulsionner après la prise



8 Nettoyage de la surface, en diagonale par rapport aux joints



9 Sol terminé



Remarque: Cette méthode d'application est également valable pour les murs.

Mortier de joint

CRISTALLFUGE-FLEX





Joint flexible - à durcissement rapide, 3 à 20 mm
CG2 W A

Caractéristiques techniques

Base	Ciment, additifs de haute qualité, charges minérales
Coloris	Gris ciment, gris moyen, graphite, gris sable
Classification	CG2 W A selon EN 13888
Température de mise en œuvre	De 5 °C à 25 °C
Durée pratique d'utilisation*	Env. 30 minutes
Adjonction d'eau	4 - 5 litres d'eau / 25 kg de CRISTALLFUGE-FLEX 0,8 - 1 litre d'eau / 5 kg de CRISTALLFUGE-FLEX
Consommation	Voir le tableau dédié
Circulable *	Après env. 2 heures
Sollicitable*	Après env. 7 jours
Conditionnement	Sac plastique de 25 kg Sac plastique 5 kg

* A 23°C / 50 % d'humidité relative de l'air.

Coloris *

	
Gris ciment	Graphite
	
Gris moyen	Gris sable

* Coloris non contractuels, susceptibles de diverger sensiblement des coloris réels en raison des techniques d'impression!



SCHOMBURG GmbH & Co. KG
Aquaflinstraße 2-8
D-32760 Detmold (Allemagne)
Tel. +49-5231-953-00
Fax +49-5231-953-333
www.schomburg.com



SCHOMBURG