

Info produit

Primaire

ASO®-Unigrund-GE

Primaire prêt à l'emploi

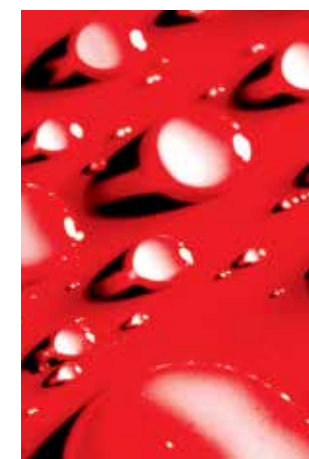


Caractéristiques techniques:

Base:	Dispersion acrylique
Coloris:	Vert
Rapport de mélange:	Prêt à l'emploi
Température de mise en œuvre / du support:	De +5°C à +30°C
Consommation:	Env. 200 g/m ²
Conditionnement:	Bidon de 1, 5, 10, 25 et 210 litres

Domaines d'utilisation:

- Le Primaire ASO®-Unigrund-GE réduit la capacité d'absorption du support, fixe la poussière de surface, a un effet consolidant, empêche une évaporation trop rapide de l'eau de gâchage des ragréages.
- Primaire pour les supports absorbants et légèrement sableux en béton, maçonnerie, matériau à base de plâtre (enduit, carreaux et plaques, chape), etc.
- Primaire d'accrochage pour étanchéité de surface (p. ex. SANIFLEX, AQUAFIN®-2K/M), mortier colle, enduit mural ou ragréage d'égalisation des sols tel SOLOCRET®-50, SOLOPLAN®-30 ou ASO®-NM15 - également pour l'extérieur.



SCHOMBURG GmbH & Co. KG
Aquafnstrasse 2-8
D-32760 Detmold (Allemagne)
Tél +49-5231-953-00
Fax +49-5231-953-108
email export@schomburg.de
www.schomburg.com

ASO®-Unigrund-GE

Primaire prêt à l'emploi.

Propriétés:

- Séchage rapide
- Utilisation universelle
- Résistant à l'eau et aux alcalis
- A faible émission
- Sans solvant
- Pour intérieur et extérieur



Mise en œuvre:

Le Primaire ASO®-Unigrund-GE sera appliqué au pinceau, à la brosse, avec un rouleau en mousse à pores fins, ou avec l'appareil de pulvérisation adapté, sur le support porteur préparé. Éviter une application sursaturée et la formation de "flaques". Laisser le Primaire ASO®-Unigrund-GE sécher parfaitement avant de procéder aux travaux suivants.

Application:

Le support doit être sec, propre, porteur et exempt de toutes substances susceptibles de diminuer l'adhérence. Une chape fluidifiée devra être poncée puis dépoussiérée par aspiration. Éliminer, par exemple par brosse, ponçage, fraisage ou grenailage, les couches instables ou mal adhérentes, p. ex. les agents de décoffrage, éléments polluants, traces non adhérentes de peinture, ragréage, revêtement ou colle.



1 Nettoyage du mur



2 Application du primaire au mur



3 Nettoyage du support sol



4 Application du primaire au sol

ÉMISSIONS DANS L'AIR INTÉRIEUR*



* Informations über das Emissionsniveau von flüchtigen Stoffen in der Raumluft, die bei Inhalation Gesundheitsrisiken, auf einer Skala von Klasse A+ (sehr emissionsarm) bis C (hohe Emissionen), darstellen.