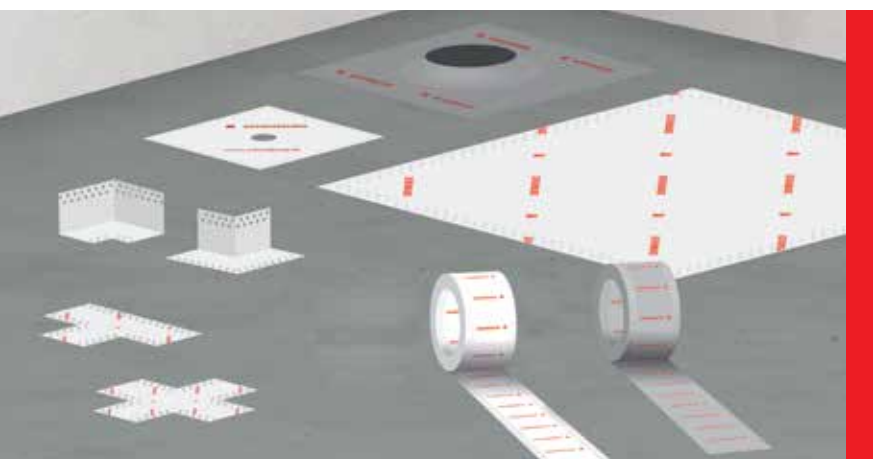


ASO[®]-Dichtband-2000-S (ASO[®]-Bande étanche-2000-S)

ASO[®]-Dichtband-2000-S-Ecken (ASO[®]-Bande étanche-2000-S-Coin)

Bande d'étanchéité et éléments préformés

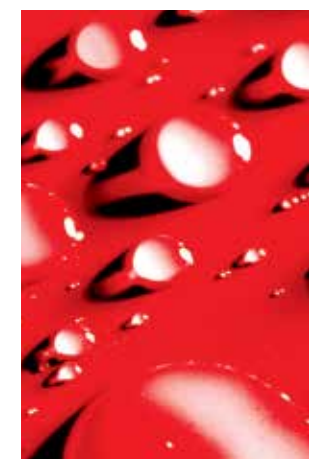


Caractéristiques techniques:

| | |
|--|--|
| Base: | Matériau composite non-tissé - membrane - non-tissé |
| Coloris: | Blanc avec inscription SCHOMBURG |
| Épaisseur: | Env. 0,45-0,66 ± 0,1 mm Angle rentrant / sortant 0,5 mm ± 0,1 mm |
| Poids: | Env. 270-340 g/m ² Angle rentrant 10-20 g /pièce Angle sortant 10-20 g /pièce |
| Absorption des mouvements admise: | Max. 30 % de la largeur de joint |
| Pression de rupture: | > 1,5 bar |
| Valeur Sd: | < 2 m |
| Résistance thermique: | De -22°C à +90°C |
| Résistance aux rayons U.V. selon la norme EN ISO 4892-2: | Minimum 500 h |
| Réaction au feu: | B2 |
| Force de traction, longitudinale selon la norme DIN 527-3: | > 116 N / 15 mm |
| Force de traction, transversale selon la norme DIN 527-3: | > 107 N / 15 mm |
| Dilatation, transversale selon la norme DIN 527-3: | > 600 % |
| Conditionnement: | Bande d'étanchéité: Largeur 12 cm et 20 cm, ± 3 mm Rouleau 20 cm de 25 et 50 m Rouleau 12 cm de 50 m Angles d'étanchéité: 30 pièces par carton Dimensions angle intérieur / extérieur 14 cm × 14 cm |

Domaines d'utilisation:

- La Bande d'étanchéité ASO[®]-Dichtband-2000-S est utilisée pour former des joints de mouvement et joints de raccordement imperméables à l'eau dans l'étanchéité SANIFLEX, SANIFIN, AQUAFIN[®]-1K-flex, AQUAFIN[®]-2K, AQUAFIN[®]-2K/M, AQUAFIN[®]-RS300, ASOFLEX-AKB ou Feuille ADF[®]-Balkonfolie.
- La Bande d'étanchéité ASO[®]-Dichtband-2000-S satisfait les exigences selon les principes du "DIBt" ("Institut all. de la Technique du Bâtiment") et de la fiche "ZDB" - Etanchéité adhérente", pour les contraintes des classes A, B, C, AO et BO, tout particulièrement dans les cuisines professionnelles, bassins thérapeutiques, piscines et autres domaines exposés à d'importantes contraintes.
- Elle est facile à mettre en place et forme une association forte avec les systèmes d'étanchéité mentionnés.



SCHOMBURG GmbH & Co. KG
Aquafnstrasse 2-8
D-32760 Detmold (Allemagne)
Tél +49-5231-953-00
Fax +49-5231-953-108
email export@schomburg.de
www.schomburg.com

ASO®-Dichtband-2000-S (ASO®-Bande étanche-2000-S)

ASO®-Dichtband-2000-S-Ecken (ASO®-Bande étanche-2000-S-Coin)

Bande d'étanchéité spéciale, pour les contraintes importantes et les exigences élevées.

Propriétés:

- Matériau composite
- Imperméable à l'eau
- Haute résistance aux substances agressives
- Assure le séchage des étanchéités et mortiers colles aqueux
- Particulièrement extensible et résistant à la déchirure
- Faible épaisseur
- Stabilité aux rayons UV

Mise en œuvre:

Dans la zone préparée, les Bandes et Angles d'étanchéité ASO®-Dichtband-2000-S / ASO®-Dichtband-2000-S-Ecken (reentrants / sortants) seront collés avec le produit d'étanchéité, à la transition entre le sol et le mur, sur les joints de raccordement, sans pli ni inclusion d'air. Pour les joints croisés de mouvement / de structure sont disponibles les T d'étanchéité ASO®-Dichtband-2000-T-Stück et Intersections ASO®-Dichtband-2000-Kreuzung, qui permettent une mise en place incurvée au niveau du croisement. Les extrémités seront systématiquement exécutées avec un chevauchement de 5 à 10 cm. Veiller à ce que la jonction surface étanchée / mur soit étanche.

1. Des deux côtés du joint à ponter, le produit d'étanchéité est appliqué sur au moins 2 cm de largeur de plus que la bande d'étanchéité, p.ex. avec une denture de 4-6 mm.
2. La bande d'étanchéité est ensuite intégrée soigneusement dans la couche d'étanchéité, avec une lisseuse ou une roulette de marouflage, sans pli ni inclusion d'air. Veiller à ce qu'elle soit parfaitement "noyée" sur toute sa surface ! Le collage doit être effectué de sorte que toute infiltration d'eau soit exclue.
3. Sur les joints de mouvement, la bande sera mise en place incurvée.
4. Au niveau des raccords entre deux bandes ou aux angles et éléments préformés, prévoir 5 (minimum) à 10 cm de chevauchement, les coller intégralement et sans pli avec le produit d'étanchéité sélectionné puis recouvrir avec ce même produit .

Application:

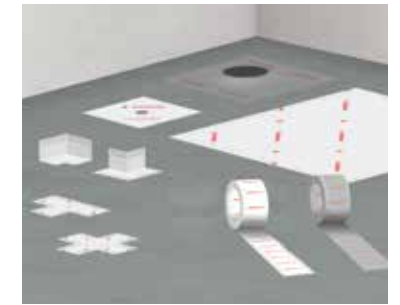
Tous les supports traditionnels - préparés dans les règles de l'art - adaptés pour recevoir une étanchéité ou un revêtement carrelage dans la classe de sollicitations correspondante (fiche ZDB „Etanchéités adhérentes“). De fines fissures de surface (non traversantes) < 0,1 mm sont admises.

La résistance, après 7 jours de stockage à 22 °C, est satisfaisante pour les produits chimiques suivants:

| | |
|-------------------------------|--------------------------|
| acide chlorhydrique 3 %, | acide sulfurique 35 % |
| acide citrique 100 g/l, | acide lactique 5%, |
| hydroxyde de potassium 20 %, | soude caustique 0,3 g/l, |
| eau salée 20 g/l (eau de mer) | |



1 Support porteur



2 Eléments d'étanchéité ASO®



3 Primaïrisation du support, p. ex. avec ASO®-Unigrund



4 Collage de l'Angle ASO®-Dichtband-2000-S-Ecke dans la 1^{ère} couche d'étanchéité



5 Collage de la Bande d'étanchéité ASO®-Dichtband-2000-S dans la 1^{ère} couche d'étanchéité

6 Collage de la Platine d'étanchéité Mur ASO®-Dichtmanschette-Wand dans la 1^{ère} couche d'étanchéité



7 Collage de la Platine d'étanchéité Sol ASO®-Dichtmanschette-Boden dans la 1^{ère} couche d'étanchéité



8 Eléments d'étanchéité ASO® mis en place



9 ...et recouverts avec l'étanchéité SCHOMBURG adaptée