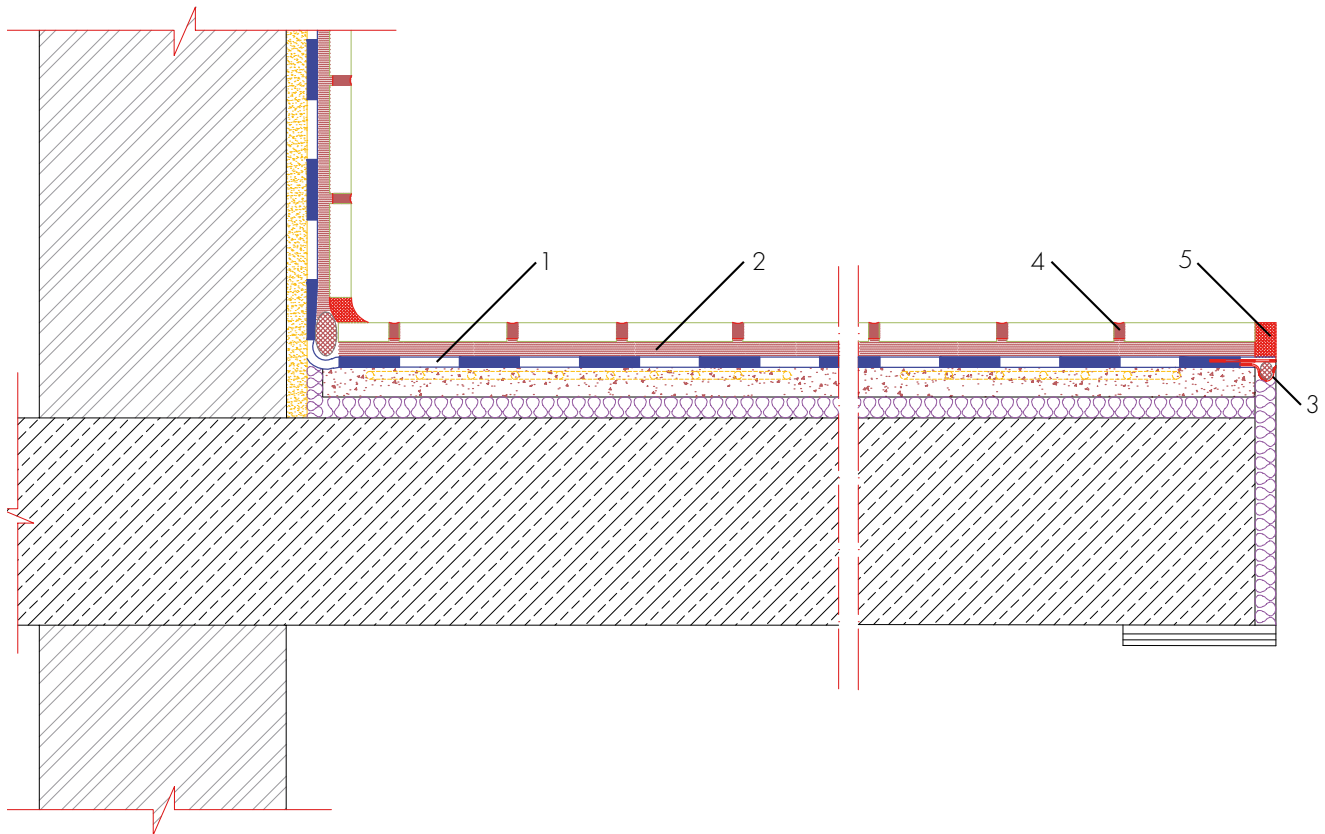


## **Plage de bassin - chauffage au sol (Mortier-colle)**

Classe de sollicitations A et classes d'exposition à l'eau W0-I à W3-I



1. Etanchéité AQUAFIN-2K/M-PLUS / AQUAFIN-RS300
2. Carreaux collés avec UNIFIX-S3 ou SOLOFLEX
3. Bande ASO-Dichtband-2000-S et ASO-Dichtband-2000 pour la protection
4. Joint ASODUR-DESIGN / HF05-Brillanfuge
5. Mastic élastique ESCOSIL-2000-UW