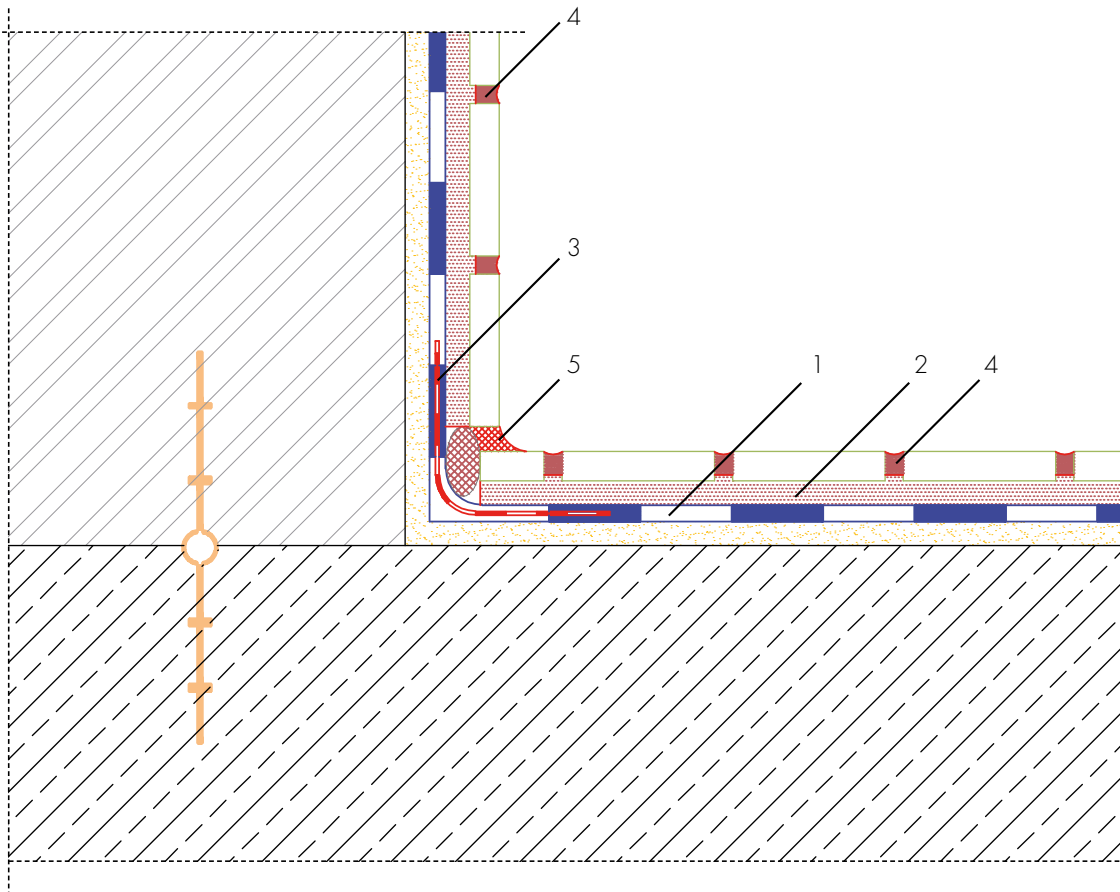


Pied de bassin (Mortier-colle)

Classe de sollicitation B et classes d'exposition à l'eau W1-B et W2-B



1. Etanchéité avec AQUAFIN-2K/M-PLUS / AQUAFIN-RS300*
2. Collage des carreaux avec UNIFIX-S3 ou SOLOFLEX
3. Bande ASO-Dichtband-2000-S
4. Joint ASODUR-DESIGN ou HF05-Brillantfuge
5. ASO-SR et Mastic élastique ESCOSIL-2000-UW

* Jusqu'à 6 m de profondeur d'eau