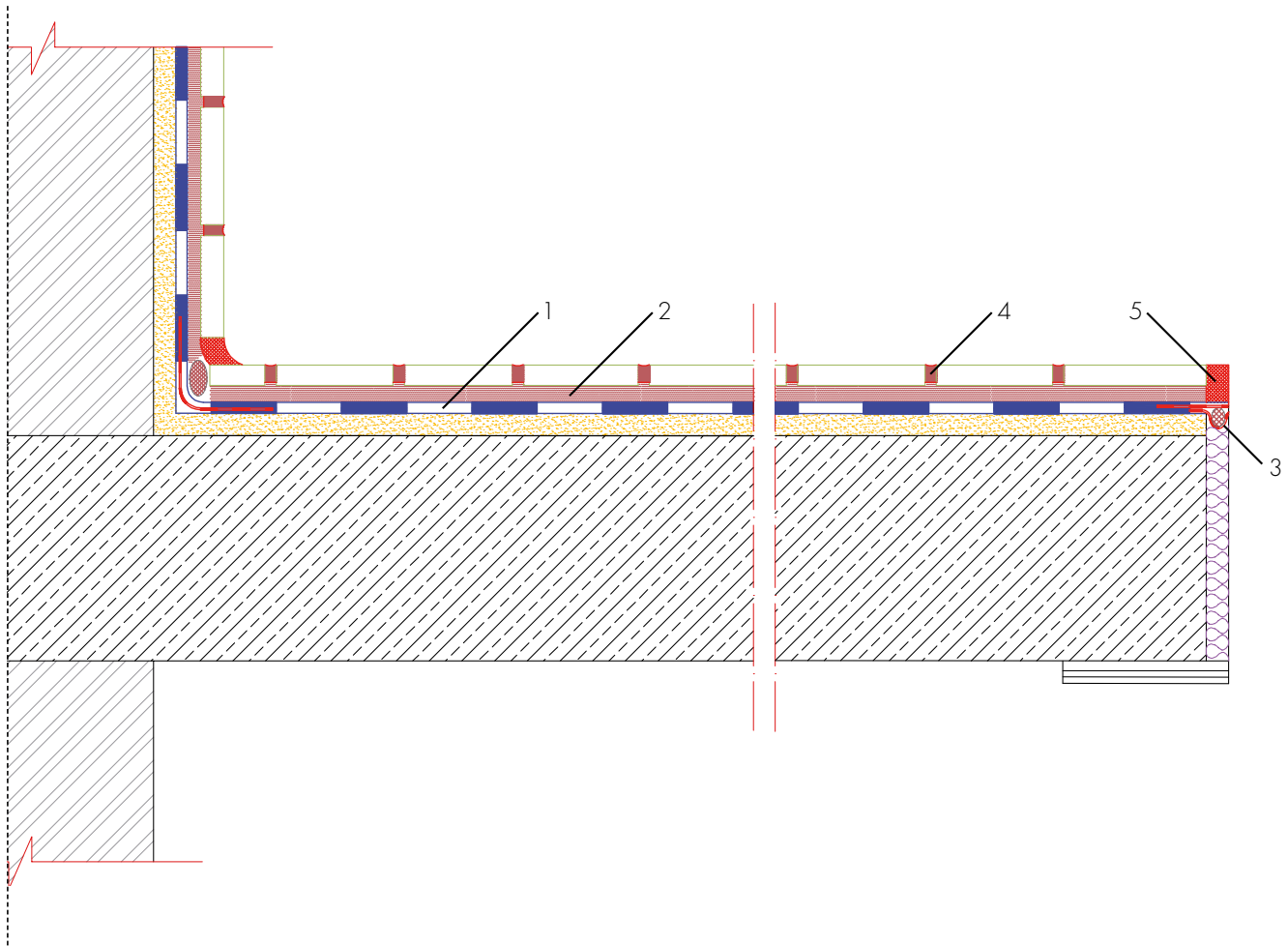


Chape adhérente - plage de piscine (Mortier-colle)

Classe de sollicitations A et classes d'exposition à l'eau W3-I



- 1 Etanchéité AQUAFIN-2K/M-PLUS / AQUAFIN-RS300
- 2 Collage des carreaux avec UNIFIX-S3 ou SOLOFLEX
- 3 Bande d'étanchéité ASO-Dichtband-2000-S et ASO-Dichtband-2000 pour la protection
- 4 Joint ASODUR-DESIGN / HF05-Brillantfuge
5. Mastic élastique ESCOSIL-2000-UW